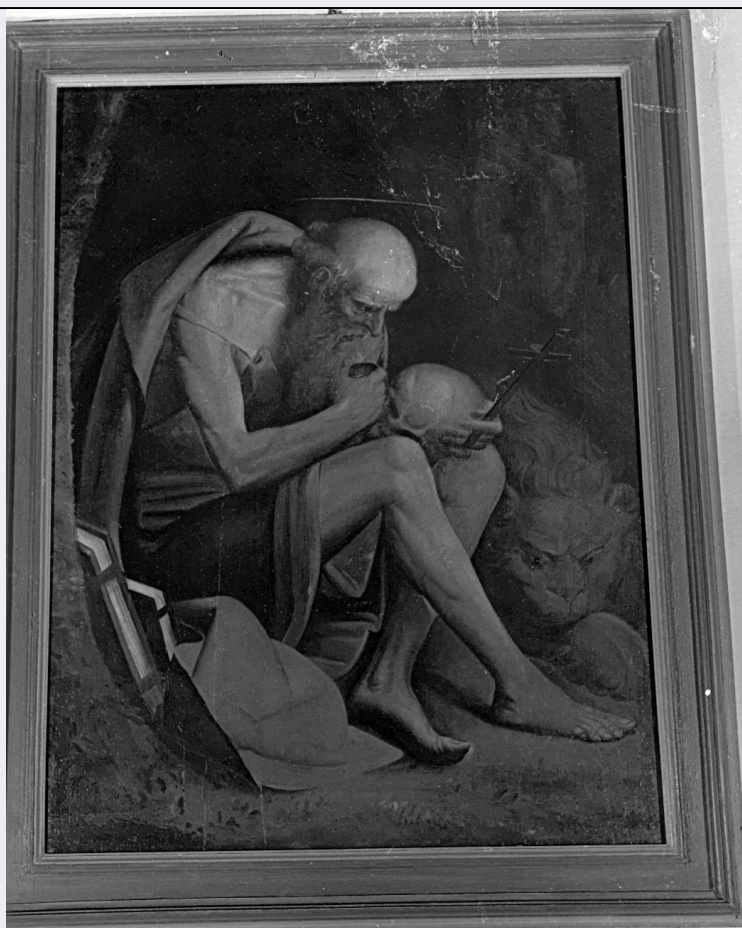


# SCHEDA



## CD - CODICI

TSK - Tipo scheda OA

LIR - Livello ricerca C

### NCT - CODICE UNIVOCO

NCTR - Codice regione 07

NCTN - Numero catalogo generale 00016087

ESC - Ente schedatore S21

ECP - Ente competente S21

## OG - OGGETTO

### OGT - OGGETTO

OGTD - Definizione dipinto

OGTV - Identificazione opera isolata

### SGT - SOGGETTO

SGTI - Identificazione San Girolamo penitente

## LC - LOCALIZZAZIONE GEOGRAFICO-AMMINISTRATIVA

### PVC - LOCALIZZAZIONE GEOGRAFICO-AMMINISTRATIVA ATTUALE

PVCS - Stato Italia

PVCR - Regione Liguria

PVCP - Provincia SP

PVCC - Comune Monterosso al Mare

**LDC - COLLOCAZIONE SPECIFICA****DT - CRONOLOGIA****DTZ - CRONOLOGIA GENERICA****DTZG - Secolo** secc. XVI/ XVII**DTZS - Frazione di secolo** fine/inizio**DTS - CRONOLOGIA SPECIFICA****DTSI - Da** 1590**DTSF - A** 1610**DTM - Motivazione cronologia** analisi stilistica**AU - DEFINIZIONE CULTURALE****AUT - AUTORE****AUTS - Riferimento all'autore** attribuito**AUTM - Motivazione dell'attribuzione** analisi stilistica**AUTN - Nome scelto** Paggi Giovanni Battista**AUTA - Dati anagrafici** 1554/ 1627**AUTH - Sigla per citazione** 00000111**AAT - Altre attribuzioni** Cambiaso Luca**MT - DATI TECNICI****MTC - Materia e tecnica** tela/ pittura a olio**MIS - MISURE****MISA - Altezza** 120**MISL - Larghezza** 80**FRM - Formato** rettangolare**CO - CONSERVAZIONE****STC - STATO DI CONSERVAZIONE****STCC - Stato di conservazione** buono**STCS - Indicazioni specifiche** Rintelato. Ridipinture sul volto e ombreggiature scure intorno a tutte le figure.**RS - RESTAURI****RST - RESTAURI****RSTD - Data** 1973**RSTN - Nome operatore** Torsegno F.**DA - DATI ANALITICI****DES - DESCRIZIONE****DESO - Indicazioni sull'oggetto**

Il santo, seduto in un incavo scuro, il capo reclinato in avanti, regge sulle gambe incrociate un teschio, nella mano sinistra tiene il crocifisso e nella destra, portata quasi sotto il mento, una pietra. Il colore grigio livido delle membra è interrotto dal rosso spento della veste e da quello più vivo del manto. La luce cruda illumina la testa del santo, la spalla destra e le pieghe del manto, i due volumi in primo piano e rischiarata appena la testa del leone accucciato sulla destra. Il dipinto è incorniciato.

<b>DESI - Codifica Iconclass</b>	NR (recupero pregresso)
<b>DESS - Indicazioni sul soggetto</b>	Personaggi: San Gerolamo. Animali: leone. Oggetti: teschio; crocifisso; pietra; libri.
<b>NSC - Notizie storico-critiche</b>	Nel volume curato dal Torriti (I Beni culturali), il dipinto è attribuito a L. Cambiaso e a G. B. Paggi. La consultazione dell'opera della Suida Manning del 1957 su Cambiaso rende possibili alcune osservazioni. In questo pittore la materia pittorica prende corpo attraverso una pennellata sicura e morbida, mentre il San Girolamo è un'opera prima disegnata, poi dipinta. Gli unici elementi che avvicinano questo dipinto al Cambiaso sono i colori nitidi e la pennellata larga. Non esistendo elementi per dare l'attribuzione al Cambiaso, si può pensare ad un pittore a lui vicino. Confrontando il San Girolamo con la Comunione di San Girolamo dipinto dal Paggi e pubblicato da V. Belloni in Pittura genovese del Seicento dal Manierismo al Barocco, Genova 1969, attualmente nella chiesa di San Francesco da Paola in Genova, si possono trovare elementi comuni: composizione delle figure, la luce che percorre un identico cammino dalla testa alle braccia e alle gambe, ma soprattutto nei due dipinti esiste una visione ugualmente contenuta e bloccata dei volumi corporei.

## TU - CONDIZIONE GIURIDICA E VINCOLI

### CDG - CONDIZIONE GIURIDICA

<b>CDGG - Indicazione generica</b>	proprietà Ente religioso cattolico
------------------------------------	------------------------------------

## DO - FONTI E DOCUMENTI DI RIFERIMENTO

### FTA - DOCUMENTAZIONE FOTOGRAFICA

<b>FTAX - Genere</b>	documentazione allegata
<b>FTAP - Tipo</b>	fotografia b/n
<b>FTAN - Codice identificativo</b>	SBAS GE 9549/Z

### BIB - BIBLIOGRAFIA

<b>BIBX - Genere</b>	bibliografia specifica
<b>BIBA - Autore</b>	Beni culturali
<b>BIBD - Anno di edizione</b>	1975

### BIB - BIBLIOGRAFIA

<b>BIBX - Genere</b>	bibliografia di confronto
<b>BIBA - Autore</b>	Belloni V.
<b>BIBD - Anno di edizione</b>	1969

## AD - ACCESSO AI DATI

### ADS - SPECIFICHE DI ACCESSO AI DATI

<b>ADSP - Profilo di accesso</b>	3
<b>ADSM - Motivazione</b>	scheda di bene non adeguatamente sorvegliabile

## CM - COMPILAZIONE

### CMP - COMPILAZIONE

<b>CMPD - Data</b>	1979
<b>CMPN - Nome</b>	Spagiari P.
<b>CMPN - Nome</b>	Franchini Guelfi F.
<b>FUR - Funzionario responsabile</b>	Rotondi Terminiello G.

**RVM - TRASCRIZIONE PER INFORMATIZZAZIONE****RVMD - Data** 2006**RVMN - Nome** ARTPAST/ Bolioli M.**AGG - AGGIORNAMENTO - REVISIONE****AGGD - Data** 2006**AGGN - Nome** ARTPAST/ Bolioli M.**AGGF - Funzionario  
responsabile** NR (recupero pregresso)**AN - ANNOTAZIONI**