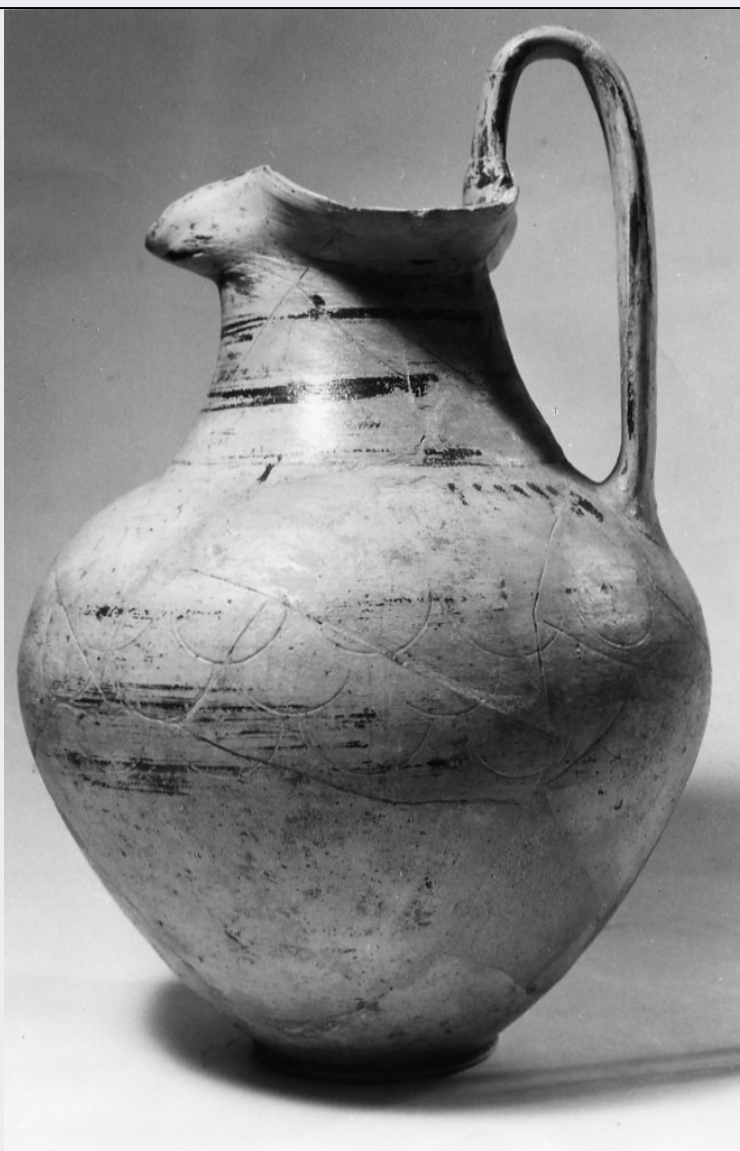


## SCHEDA



### CD - CODICI

TSK - Tipo scheda	OA
LIR - Livello ricerca	C
<b>NCT - CODICE UNIVOCO</b>	
NCTR - Codice regione	07
NCTN - Numero catalogo generale	00113389
ESC - Ente schedatore	S21
ECP - Ente competente	S21

### OG - OGGETTO

#### OGT - OGGETTO

OGTD - Definizione	dipinto
OGTV - Identificazione	opera isolata

#### SGT - SOGGETTO

SGTI - Identificazione	figura femminile
------------------------	------------------

### LC - LOCALIZZAZIONE GEOGRAFICO-AMMINISTRATIVA

PVC - LOCALIZZAZIONE GEOGRAFICO-AMMINISTRATIVA ATTUALE

<b>PVCS - Stato</b>	Italia
<b>PVCR - Regione</b>	Liguria
<b>PVCP - Provincia</b>	GE
<b>PVCC - Comune</b>	Sestri Levante
<b>LDC - COLLOCAZIONE SPECIFICA</b>	
<b>LDCT - Tipologia</b>	palazzo
<b>LDCQ - Qualificazione</b>	museo
<b>LDCN - Denominazione</b>	Palazzo Rizzi
<b>LDCU - Denominazione spazio viabilistico</b>	via Cappuccini, 8
<b>LDCM - Denominazione raccolta</b>	Galleria Rizzi
<b>LDCS - Specifiche</b>	Primo piano, sala ceramiche 1
<b>DT - CRONOLOGIA</b>	
<b>DTZ - CRONOLOGIA GENERICA</b>	
<b>DTZG - Secolo</b>	sec. XVII
<b>DTZS - Frazione di secolo</b>	metà
<b>DTS - CRONOLOGIA SPECIFICA</b>	
<b>DTSI - Da</b>	1640
<b>DTSF - A</b>	1660
<b>DTM - Motivazione cronologia</b>	NR (recupero pregresso)
<b>AU - DEFINIZIONE CULTURALE</b>	
<b>ATB - AMBITO CULTURALE</b>	
<b>ATBD - Denominazione</b>	ambito emiliano
<b>ATBM - Motivazione dell'attribuzione</b>	NR (recupero pregresso)
<b>MT - DATI TECNICI</b>	
<b>MTC - Materia e tecnica</b>	tela/ pittura a olio
<b>MIS - MISURE</b>	
<b>MISA - Altezza</b>	63
<b>MISL - Larghezza</b>	50
<b>FRM - Formato</b>	rettangolare
<b>CO - CONSERVAZIONE</b>	
<b>STC - STATO DI CONSERVAZIONE</b>	
<b>STCC - Stato di conservazione</b>	buono
<b>DA - DATI ANALITICI</b>	
<b>DES - DESCRIZIONE</b>	
<b>DESO - Indicazioni sull'oggetto</b>	NR (recupero pregresso)
<b>DESI - Codifica Iconclass</b>	NR (recupero pregresso)
<b>DESS - Indicazioni sul soggetto</b>	Figure: figura femminile. Abbigliamento: abito; scialle; turbante.
	Il dipinto mostra forti assonanze con tipologie figurative emiliane e, in

**NSC - Notizie storico-critiche**

particolare, reniane. Inoltre è possibile scorgere assonanze con la Pandora (Genova, Galleria Durazzo Pallavicini) a sua volta accostata al linguaggio di Lorenzo Pasinelli (cfr. Il Palazzo Durazzo Pallavicini 1995).

**TU - CONDIZIONE GIURIDICA E VINCOLI****CDG - CONDIZIONE GIURIDICA****CDGG - Indicazione generica**

proprietà mista pubblica/privata

**CDGS - Indicazione specifica**

Fondazione Galleria Rizzi

**CDGI - Indirizzo**

Via Cappuccini, 8 - 16039 Sestri Levante (GE)

**DO - FONTI E DOCUMENTI DI RIFERIMENTO****FTA - DOCUMENTAZIONE FOTOGRAFICA****FTAX - Genere**

documentazione allegata

**FTAP - Tipo**

fotografia b/n

**FTAN - Codice identificativo**

SBAS GE 51722/Z

**FNT - FONTI E DOCUMENTI****FNTP - Tipo**

inventario

**FNTT - Denominazione**

Inventario

**FNTD - Data**

1970

**FNTN - Nome archivio**

Archivio Fondazione Galleria Rizzi

**FNTS - Posizione**

NR (recupero pregresso)

**FNTI - Codice identificativo**

NR (recupero pregresso)

**BIB - BIBLIOGRAFIA****BIBX - Genere**

bibliografia di confronto

**BIBA - Autore**

Palazzo Durazzo

**BIBD - Anno di edizione**

1995

**BIBN - V., pp., nn.**

n. 189 p. 333

**AD - ACCESSO AI DATI****ADS - SPECIFICHE DI ACCESSO AI DATI****ADSP - Profilo di accesso**

1

**ADSM - Motivazione**

scheda contenente dati liberamente accessibili

**CM - COMPILAZIONE****CMP - COMPILAZIONE****CMPD - Data**

1997

**CMPN - Nome**

Sanguineti D.

**FUR - Funzionario responsabile**

Cataldi Gallo M.

**RVM - TRASCRIZIONE PER INFORMATIZZAZIONE****RVMD - Data**

2007

**RVMN - Nome**

ARTPAST/ Stellato R.

**AGG - AGGIORNAMENTO - REVISIONE****AGGD - Data**

2006

**AGGN - Nome**

ARTPAST/ Stellato R.

**AGGF - Funzionario  
responsabile**

NR (recupero pregresso)

**AN - ANNOTAZIONI**

**OSS - Osservazioni**

Il dipinto è inserito in cornice; è catalogato nell'inventario della Galleria come bene n. 4190.