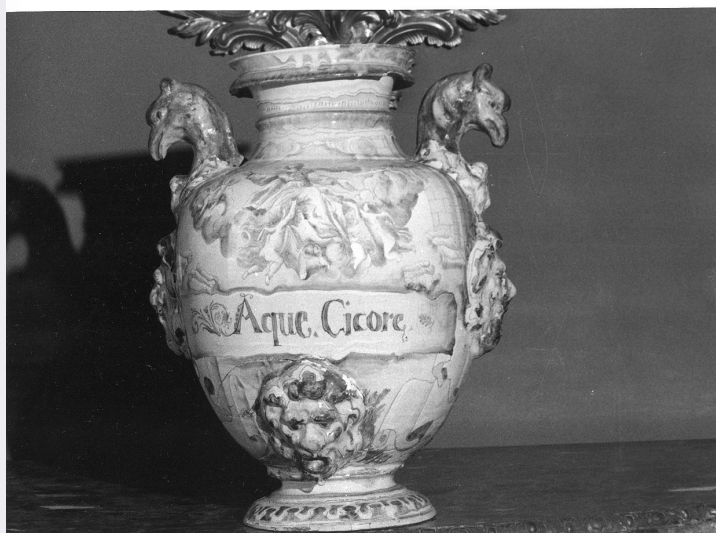


# SCHEDA



## CD - CODICI

TSK - Tipo scheda OA

LIR - Livello ricerca C

### NCT - CODICE UNIVOCO

NCTR - Codice regione 07

NCTN - Numero catalogo  
generale 00040096

ESC - Ente schedatore S21

ECP - Ente competente S21

## OG - OGGETTO

### OGT - OGGETTO

OGTD - Definizione vaso da farmacia

OGTV - Identificazione opera isolata

### SGT - SOGGETTO

SGTI - Identificazione Madonna Assunta con angeli/ bimbi in fasce

## LC - LOCALIZZAZIONE GEOGRAFICO-AMMINISTRATIVA

### PVC - LOCALIZZAZIONE GEOGRAFICO-AMMINISTRATIVA ATTUALE

PVCS - Stato Italia

PVCR - Regione Liguria

PVCP - Provincia GE

PVCC - Comune Sestri Levante

### LDC - COLLOCAZIONE SPECIFICA

LDCT - Tipologia palazzo

LDCQ - Qualificazione museo

LDCN - Denominazione Palazzo Rizzi

LDCU - Denominazione  
spazio viabilistico via Cappuccini, 8

LDCM - Denominazione  
raccolta Galleria Rizzi

<b>LDCS - Specifiche</b>	Terzo piano
<b>DT - CRONOLOGIA</b>	
<b>DTZ - CRONOLOGIA GENERICA</b>	
<b>DTZG - Secolo</b>	sec. XVII
<b>DTZS - Frazione di secolo</b>	ultimo quarto
<b>DTS - CRONOLOGIA SPECIFICA</b>	
<b>DTSI - Da</b>	1675
<b>DTSF - A</b>	1699
<b>DTM - Motivazione cronologia</b>	NR (recupero pregresso)
<b>AU - DEFINIZIONE CULTURALE</b>	
<b>ATB - AMBITO CULTURALE</b>	
<b>ATBD - Denominazione</b>	manifattura di Albisola (?)
<b>ATBM - Motivazione dell'attribuzione</b>	NR (recupero pregresso)
<b>MT - DATI TECNICI</b>	
<b>MTC - Materia e tecnica</b>	maiolica/ smaltatura a berrettino/ pittura
<b>MIS - MISURE</b>	
<b>MISA - Altezza</b>	45
<b>MISD - Diametro</b>	20
<b>MISV - Varie</b>	diam. base 17.5
<b>CO - CONSERVAZIONE</b>	
<b>STC - STATO DI CONSERVAZIONE</b>	
<b>STCC - Stato di conservazione</b>	buono
<b>STCS - Indicazioni specifiche</b>	Si notano numerose scheggiature dello smalto sui mascheroni laterali e, in genere, su tutte le parti aggettanti.
<b>DA - DATI ANALITICI</b>	
<b>DES - DESCRIZIONE</b>	
<b>DESO - Indicazioni sull'oggetto</b>	Lo stagnone ha due anse a forma di teste di grifoni con mascheroni in rilievo sottostanti. Sulla parte inferiore del corpo globulare è inserita una protome leonina aggettante alla quale era fissato il rubinetto, attualmente mancante. Il collo cilindrico presenta un rigonfiamento intermedio e una cornice aggettante, obliqua verso il basso, poco prima del bordo. Il piede convesso presenta un bordo obliquo ed è caratterizzato da una decorazione a motivi fitomorfi astratti. La parte superiore del collo presenta invece una serie di trattini verticali paralleli. Sul corpo del vaso, attraversato dal cartiglio con l'iscrizione, è raffigurata, al di sotto di questo, l'Assunta su un cuscino di nubi sostenuto da angeli, in atto di librarsi in cielo. Ai lati, nella parte sottostante, si notano dei bimbi in fasce, tre a destra e tre a sinistra, adagiati per terra, presso ai loro lettini che sono accostati ad una parete di pietra. Motivi fitomorfi, sempre in blu cobalto, sono disposti intorno alla protome leonina e sul verso del vaso.
<b>DESI - Codifica Iconclass</b>	NR (recupero pregresso)
<b>DESS - Indicazioni sul soggetto</b>	NR (recupero pregresso)
<b>ISR - ISCRIZIONI</b>	

<b>ISRC - Classe di appartenenza</b>	documentaria
<b>ISRL - Lingua</b>	latino
<b>ISRS - Tecnica di scrittura</b>	NR (recupero pregresso)
<b>ISRP - Posizione</b>	sul cartiglio
<b>ISRI - Trascrizione</b>	AQUE CICORE
<b>NSC - Notizie storico-critiche</b>	L'oggetto rientra, per quanto riguarda la tipologia decorativa, nel genere della "scenografia barocca". L'immagine dell'Assunta è molto diffusa come decorazione per vasi da farmacia. Si possono ricordare, ad esempio, alcuni stagnoni della farmacia del Pammatone ora conservati nel Museo degli Ospedali Civili di San Martino, i quali presentano anche lo stesso motivo dei bimbi in fasce fuori dei loro lettini. Questi vasi, provenienti forse da una fabbrica di Albisola (cfr. L. Lucattini, Genova 1975 e F. Marzinot, Genova 1987) e datati alla seconda metà del XVII secolo, differiscono tuttavia da quello in oggetto sia per la forma delle anse che per i particolari e la diversa qualità del disegno decorativo, evidentemente ispirato ad un modello diverso. Nello stagnone Rizzi, infatti, il tema dell'Assunta, tratto da qualche disegno o incisione da opere di pittori liguri seicenteschi (esistono, ad esempio, notevoli affinità con un disegno del Benso relativo all'affresco per la Parrocchiale di Sestri Ponente nel Gabinetto Disegni e Stampe di Palazzo Rosso, pubblicato dalla Gavazza 1980) è raffigurato con un tratto più leggero, meno marcato ed è frutto di un decoratore di notevole livello. Il motivo dei bambini in fasce allude forse al fatto che il medicamento contenuto nel vaso era ad uso pediatrico.

## TU - CONDIZIONE GIURIDICA E VINCOLI

<b>CDG - CONDIZIONE GIURIDICA</b>	
<b>CDGG - Indicazione generica</b>	proprietà mista pubblica/privata
<b>CDGS - Indicazione specifica</b>	Fondazione Galleria Rizzi
<b>CDGI - Indirizzo</b>	Via Cappuccini, 8 - 16039 Sestri Levante (GE)

## DO - FONTI E DOCUMENTI DI RIFERIMENTO

<b>FTA - DOCUMENTAZIONE FOTOGRAFICA</b>	
<b>FTAX - Genere</b>	documentazione allegata
<b>FTAP - Tipo</b>	fotografia b/n
<b>FTAN - Codice identificativo</b>	SBAS GE 33491/Z
<b>FNT - FONTI E DOCUMENTI</b>	
<b>FNTP - Tipo</b>	inventario
<b>FNTT - Denominazione</b>	Inventario
<b>FNTD - Data</b>	1970
<b>FNTN - Nome archivio</b>	Archivio Fondazione Galleria Rizzi
<b>FNTS - Posizione</b>	NR (recupero pregresso)
<b>FNTI - Codice identificativo</b>	NR (recupero pregresso)
<b>BIB - BIBLIOGRAFIA</b>	
<b>BIBX - Genere</b>	bibliografia di confronto
<b>BIBA - Autore</b>	Lucattini L.

<b>BIBD - Anno di edizione</b>	1975
<b>BIBN - V., pp., nn.</b>	n. 340
<b>BIB - BIBLIOGRAFIA</b>	
<b>BIBX - Genere</b>	bibliografia di confronto
<b>BIBA - Autore</b>	Marzinot F.
<b>BIBD - Anno di edizione</b>	1987
<b>BIBN - V., pp., nn.</b>	p. 44
<b>BIB - BIBLIOGRAFIA</b>	
<b>BIBX - Genere</b>	bibliografia di confronto
<b>BIBA - Autore</b>	Gavazza E.
<b>BIBD - Anno di edizione</b>	1980
<b>BIBN - V., pp., nn.</b>	p. 113
<b>AD - ACCESSO AI DATI</b>	
<b>ADS - SPECIFICHE DI ACCESSO AI DATI</b>	
<b>ADSP - Profilo di accesso</b>	1
<b>ADSM - Motivazione</b>	scheda contenente dati liberamente accessibili
<b>CM - COMPILAZIONE</b>	
<b>CMP - COMPILAZIONE</b>	
<b>CMPD - Data</b>	1989
<b>CMPN - Nome</b>	Pessa L.
<b>FUR - Funzionario responsabile</b>	Cataldi Gallo M.
<b>RVM - TRASCRIZIONE PER INFORMATIZZAZIONE</b>	
<b>RVMD - Data</b>	2007
<b>RVMN - Nome</b>	ARTPAST/ Stellato R.
<b>AGG - AGGIORNAMENTO - REVISIONE</b>	
<b>AGGD - Data</b>	2006
<b>AGGN - Nome</b>	ARTPAST/ Stellato R.
<b>AGGF - Funzionario responsabile</b>	NR (recupero pregresso)
<b>AN - ANNOTAZIONI</b>	
<b>OSS - Osservazioni</b>	E' catalogato nell'inventario della Galleria come bene n. 3811.