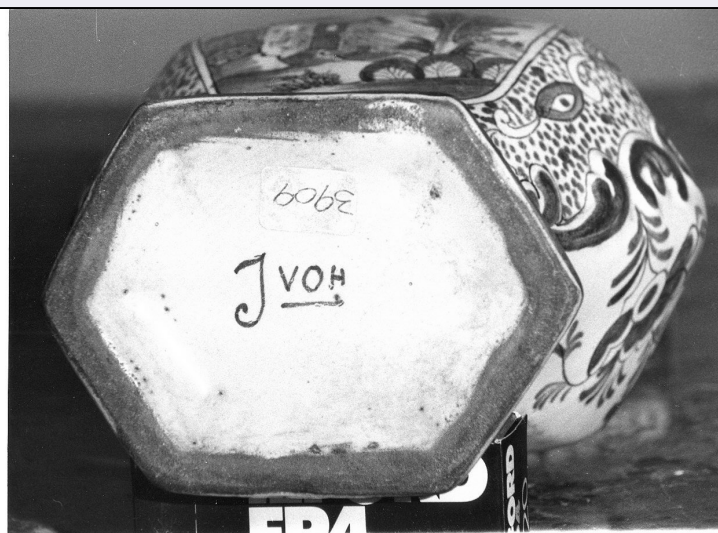


SCHEDA



CD - CODICI

TSK - Tipo scheda OA

LIR - Livello ricerca C

NCT - CODICE UNIVOCO

NCTR - Codice regione 07

NCTN - Numero catalogo generale 00040103

ESC - Ente schedatore S21

ECP - Ente competente S21

OG - OGGETTO

OGT - OGGETTO

OGTD - Definizione vaso

OGTV - Identificazione opera isolata

SGT - SOGGETTO

SGTI - Identificazione paesaggio campestre

LC - LOCALIZZAZIONE GEOGRAFICO-AMMINISTRATIVA

PVC - LOCALIZZAZIONE GEOGRAFICO-AMMINISTRATIVA ATTUALE

PVCS - Stato Italia

PVCR - Regione Liguria

PVCP - Provincia GE

PVCC - Comune Sestri Levante

LDC - COLLOCAZIONE SPECIFICA

LDCT - Tipologia palazzo

LDCQ - Qualificazione museo

LDCN - Denominazione Palazzo Rizzi

LDCU - Denominazione spazio viabilistico via Cappuccini, 8

LDCM - Denominazione raccolta Galleria Rizzi

LDCS - Specifiche	Terzo piano, sala delle ceramiche prima vetrina a sinistra
DT - CRONOLOGIA	
DTZ - CRONOLOGIA GENERICA	
DTZG - Secolo	sec. XVIII
DTZS - Frazione di secolo	prima metà
DTS - CRONOLOGIA SPECIFICA	
DTSI - Da	1700
DTSF - A	1749
DTM - Motivazione cronologia	NR (recupero pregresso)
AU - DEFINIZIONE CULTURALE	
ATB - AMBITO CULTURALE	
ATBD - Denominazione	manifattura di Delft
ATBM - Motivazione dell'attribuzione	marchio
MT - DATI TECNICI	
MTC - Materia e tecnica	maiolica/ smaltatura/ pittura
MIS - MISURE	
MISA - Altezza	21.5
MISL - Larghezza	10
MISP - Profondità	7.5
MISV - Varie	bocca 7x5
CO - CONSERVAZIONE	
STC - STATO DI CONSERVAZIONE	
STCC - Stato di conservazione	buono
DA - DATI ANALITICI	
DES - DESCRIZIONE	
DESO - Indicazioni sull'oggetto	Il vaso a balaustra ha una base esagonale e un corpo ovoidale che si restringe in un collo poligonale, con angoli smussati, sovrastato da un coperchio con la superficie superiore fortemente convessa. Su di esso è fissato, a mo' di pomolo, un cane a tutto tondo, rampante, con le zampe anteriori posate su di un sostegno. Sulla parte anteriore del vaso, entro una riserva mistilinea, profilata da una semplice cornice bianca, risparmiata sullo smalto bianco del fondo, è raffigurato un paesaggio campestre, in blu cobalto, con i profili tracciati in nero. Tutt'intorno la superficie del vaso è ricoperta da un'ornamentazione a puntolini blu, sulla quale spiccano due grandi fiori stilizzati e dei motivi a nastro che formano una catena, alternativamente bianchi e blu. Un motivo a volute fitomorfe a rilievo in blu separa la parte anteriore da quella posteriore, caratterizzata solo da un decoro a rametti con fiori e foglie, a disposizione sparsa, con andamento verticale, sempre in blu sul fondo bianco. La base è bianca mentre il piede è sottolineato da una striscia blu. Il coperchio presenta anch'esso due riserve mistilinee, profilate da una cornice a voluta, leggermente a rilievo. In quella anteriore è raffigurato un paesaggio marino con barche, in quella posteriore fiori e foglie.
DESI - Codifica Iconclass	NR (recupero pregresso)
DESS - Indicazioni sul	

soggetto	NR (recupero pregresso)
STM - STEMMI, EMBLEMI, MARCHI	
STMC - Classe di appartenenza	marchio
STMQ - Qualificazione	fabbrica
STMP - Posizione	sul fondello
STMD - Descrizione	J VOH in azzurro sottovernice
NSC - Notizie storico-critiche	Il marchio è probabilmente pertinente a una manifattura di Delft operosa nella prima metà del XVIII secolo. Sembra improbabile sia da riferirsi alla manifattura di Jean van der Houk, operosa nella seconda metà del XVIII secolo, a causa dei motivi di impronta rococò presenti nel decoro del vaso. Il motivo del paesaggio campestre è un tema assai diffuso nella ceramica di Delft e compare anche nella maiolica della prima metà del '600, rispetto alla quale, tuttavia, l'esemplare in oggetto ha subito una forte semplificazione.
TU - CONDIZIONE GIURIDICA E VINCOLI	
CDG - CONDIZIONE GIURIDICA	
CDGG - Indicazione generica	proprietà mista pubblica/privata
CDGS - Indicazione specifica	Fondazione Galleria Rizzi
CDGI - Indirizzo	Via Cappuccini, 8 - 16039 Sestri Levante (GE)
DO - FONTI E DOCUMENTI DI RIFERIMENTO	
FTA - DOCUMENTAZIONE FOTOGRAFICA	
FTAX - Genere	documentazione allegata
FTAP - Tipo	fotografia b/n
FTAN - Codice identificativo	SBAS GE 33498/Z
FTA - DOCUMENTAZIONE FOTOGRAFICA	
FTAX - Genere	documentazione allegata
FTAP - Tipo	fotografia b/n
FTAN - Codice identificativo	SBAS GE 33491/ZA
FTAT - Note	particolare fondello
FNT - FONTI E DOCUMENTI	
FNTP - Tipo	inventario
FNTT - Denominazione	Inventario
FNTD - Data	1970
FNTN - Nome archivio	Archivio Fondazione Galleria Rizzi
FNTS - Posizione	NR (recupero pregresso)
FNTI - Codice identificativo	NR (recupero pregresso)
AD - ACCESSO AI DATI	
ADS - SPECIFICHE DI ACCESSO AI DATI	
ADSP - Profilo di accesso	1
ADSM - Motivazione	scheda contenente dati liberamente accessibili
CM - COMPILAZIONE	
CMP - COMPILAZIONE	

CMPD - Data	1989
CMPN - Nome	Pessa L.
FUR - Funzionario responsabile	Cataldi Gallo M.
RVM - TRASCRIZIONE PER INFORMATIZZAZIONE	
RVMD - Data	2007
RVMN - Nome	ARTPAST/ Stellato R.
AGG - AGGIORNAMENTO - REVISIONE	
AGGD - Data	2006
AGGN - Nome	ARTPAST/ Stellato R.
AGGF - Funzionario responsabile	NR (recupero pregresso)
AN - ANNOTAZIONI	
OSS - Osservazioni	E' catalogato nell'inventario della Galleria come bene n. 3909.