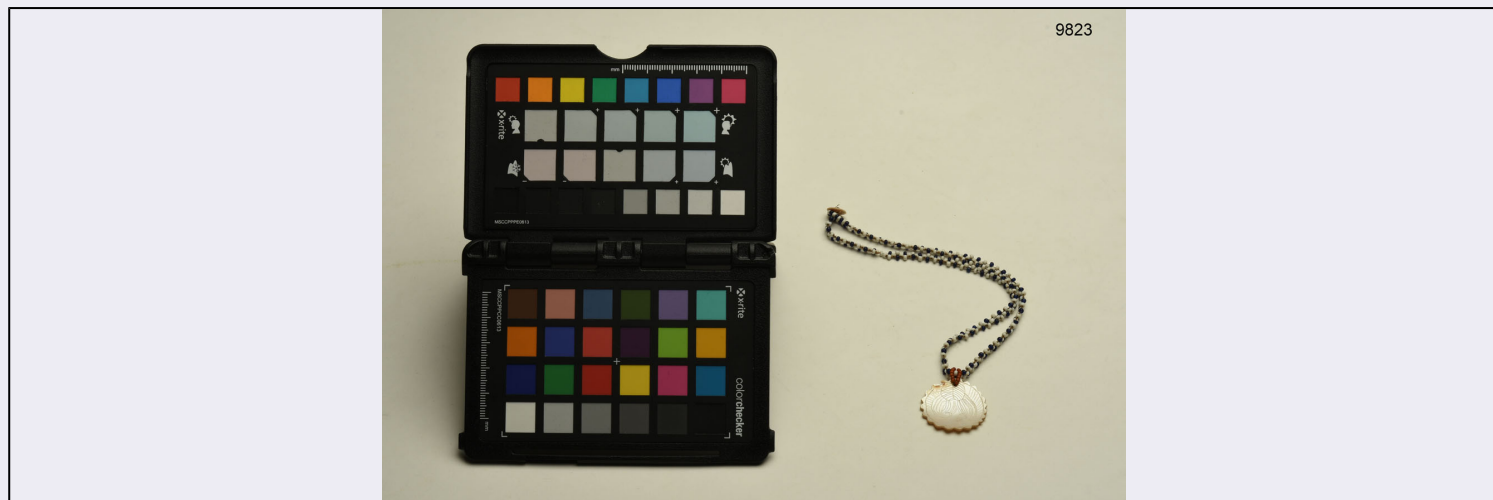


SCHEDA



CD - CODICI

TSK - Tipo scheda OA

LIR - Livello ricerca C

NCT - CODICE UNIVOCO

NCTR - Codice regione 07

NCTN - Numero catalogo generale 00040127

ESC - Ente schedatore S21

ECP - Ente competente S21

OG - OGGETTO

OGT - OGGETTO

OGTD - Definizionealzata

OGTV - Identificazioneopera isolata

SGT - SOGGETTO

SGTI - Identificazionefigura femminile seduta

LC - LOCALIZZAZIONE GEOGRAFICO-AMMINISTRATIVA

PVC - LOCALIZZAZIONE GEOGRAFICO-AMMINISTRATIVA ATTUALE

PVCS - StatoItalia

PVCR - RegioneLiguria

PVCP - ProvinciaGE

PVCC - ComuneSestri Levante

LDC - COLLOCAZIONE SPECIFICA

LDCT - Tipologiapalazzo

LDCQ - Qualificazionemuseo

LDCN - DenominazionePalazzo Rizzi

LDCU - Denominazione spazio viabilistico
via Cappuccini, 8

LDCM - Denominazione raccolta
Galleria Rizzi

LDCS - SpecificheTerzo piano, sala delle ceramiche vetrina centrale in fondo

DT - CRONOLOGIA**DTZ - CRONOLOGIA GENERICA**

DTZG - Secolo sec. XVIII

DTZS - Frazione di secolo inizio

DTS - CRONOLOGIA SPECIFICA

DTSI - Da 1700

DTSF - A 1710

DTM - Motivazione cronologia NR (recupero pregresso)

AU - DEFINIZIONE CULTURALE**ATB - AMBITO CULTURALE**

ATBD - Denominazione manifattura ligure

ATBM - Motivazione dell'attribuzione analisi stilistica

MT - DATI TECNICI

MTC - Materia e tecnica maiolica/ smaltatura a berrettino/ pittura

MIS - MISURE

MISA - Altezza 2.5

MISD - Diametro 27

CO - CONSERVAZIONE**STC - STATO DI CONSERVAZIONE**

STCC - Stato di conservazione discreto

STCS - Indicazioni specifiche Si notano numerose scheggiature dello smalto sul bordo. La base è in stato frammentario a causa delle estese lacune nello smalto e nel biscotto.

DA - DATI ANALITICI**DES - DESCRIZIONE**

DESO - Indicazioni sull'oggetto L'alzata poggia su di una base circolare. La decorazione, in blu cobalto su smalto berettino, è eseguita con un segno poco curato. Al centro figura femminile seduta che raccoglie fiori; sullo sfondo due castelli.

DESI - Codifica Iconclass NR (recupero pregresso)

DESS - Indicazioni sul soggetto NR (recupero pregresso)

NSC - Notizie storico-critiche La decorazione rientra in una tipologia definita 'manieristica' che ebbe larga diffusione presso i ceramisti liguri a partire dalla seconda metà del XVI secolo in poi (cfr. G. Olivari, 1971). Questo tipo di ornamentazione, realizzato in genere in monocromia blu su smalto berettino o bianco, si ispira prevalentemente a disegni e incisioni di soggetto mitologico o biblico, tratti dal repertorio manierista e, talvolta, reinterpretati in stile barocco. Il soggetto raffigurato sull'alzata, la figura femminile isolata al centro di un paesaggio, forse Flora o una ninfa, è piuttosto comune e si ritrova in numerosi altri esemplari (cfr. un piatto pubblicato dal Morazzoni, 1951 o il piatto della Collezione della Cassa di Risparmio di Genova citato dal Cameirana, 1989). Per il tratto veloce e poco curato con cui è realizzato il disegno, l'alzata è databile agli inizi del '700.

TU - CONDIZIONE GIURIDICA E VINCOLI**CDG - CONDIZIONE GIURIDICA**

| | |
|---|--|
| CDGG - Indicazione generica | proprietà mista pubblica/privata |
| CDGS - Indicazione specifica | Fondazione Galleria Rizzi |
| CDGI - Indirizzo | Via Cappuccini, 8 - 16039 Sestri Levante (GE) |
| DO - FONTI E DOCUMENTI DI RIFERIMENTO | |
| FTA - DOCUMENTAZIONE FOTOGRAFICA | |
| FTAX - Genere | documentazione allegata |
| FTAP - Tipo | fotografia b/n |
| FTAN - Codice identificativo | SBAS GE 33522/Z |
| FNT - FONTI E DOCUMENTI | |
| FNTP - Tipo | inventario |
| FNTT - Denominazione | Inventario |
| FNTD - Data | 1970 |
| FNTN - Nome archivio | Archivio Fondazione Galleria Rizzi |
| FNTS - Posizione | NR (recupero pregresso) |
| FNTI - Codice identificativo | NR (recupero pregresso) |
| BIB - BIBLIOGRAFIA | |
| BIBX - Genere | bibliografia di confronto |
| BIBA - Autore | Morazzoni G. |
| BIBD - Anno di edizione | 1951 |
| BIBI - V., tavv., figg. | t. 48 |
| BIB - BIBLIOGRAFIA | |
| BIBX - Genere | bibliografia di confronto |
| BIBA - Autore | Olivari G. |
| BIBD - Anno di edizione | 1971 |
| BIBN - V., pp., nn. | pp. 61, 75 |
| BIB - BIBLIOGRAFIA | |
| BIBX - Genere | bibliografia di confronto |
| BIBA - Autore | Cameirana A. |
| BIBD - Anno di edizione | 1989 |
| BIBN - V., pp., nn. | n. 11 |
| AD - ACCESSO AI DATI | |
| ADS - SPECIFICHE DI ACCESSO AI DATI | |
| ADSP - Profilo di accesso | 1 |
| ADSM - Motivazione | scheda contenente dati liberamente accessibili |
| CM - COMPILAZIONE | |
| CMP - COMPILAZIONE | |
| CMPD - Data | 1989 |
| CMPN - Nome | Pessa L. |
| FUR - Funzionario responsabile | Cataldi Gallo M. |
| RVM - TRASCRIZIONE PER INFORMATIZZAZIONE | |

| | |
|--|---|
| RVMD - Data | 2007 |
| RVMN - Nome | ARTPAST/ Stellato R. |
| AGG - AGGIORNAMENTO - REVISIONE | |
| AGGD - Data | 2006 |
| AGGN - Nome | ARTPAST/ Stellato R. |
| AGGF - Funzionario responsabile | NR (recupero pregresso) |
| AN - ANNOTAZIONI | |
| OSS - Osservazioni | E' catalogata nell'inventario della Galleria come bene n. 3979. |