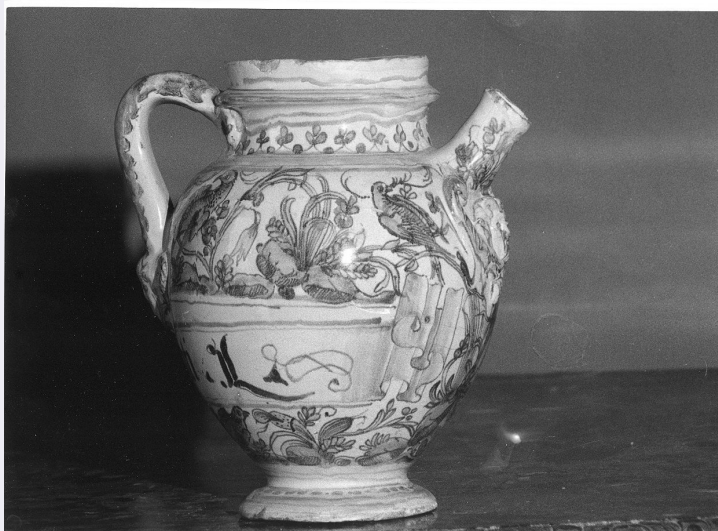


SCHEDA



CD - CODICI

TSK - Tipo scheda OA

LIR - Livello ricerca C

NCT - CODICE UNIVOCO

NCTR - Codice regione 07

NCTN - Numero catalogo generale 00040130

ESC - Ente schedatore S21

ECP - Ente competente S21

OG - OGGETTO

OGT - OGGETTO

OGTD - Definizione boccale

OGTV - Identificazione opera isolata

SGT - SOGGETTO

SGTI - Identificazione motivi decorativi vegetali con uccelli

LC - LOCALIZZAZIONE GEOGRAFICO-AMMINISTRATIVA

PVC - LOCALIZZAZIONE GEOGRAFICO-AMMINISTRATIVA ATTUALE

PVCS - Stato Italia

PVCR - Regione Liguria

PVCP - Provincia GE

PVCC - Comune Sestri Levante

LDC - COLLOCAZIONE SPECIFICA

LDCT - Tipologia palazzo

LDCQ - Qualificazione museo

LDCN - Denominazione Palazzo Rizzi

LDCU - Denominazione spazio viabilistico via Cappuccini, 8

LDCM - Denominazione raccolta Galleria Rizzi

LDCS - Specifiche	Terzo piano, sala delle ceramiche vetrina a destra in fondo
DT - CRONOLOGIA	
DTZ - CRONOLOGIA GENERICA	
DTZG - Secolo	sec. XVII
DTS - CRONOLOGIA SPECIFICA	
DTSI - Da	1600
DTSF - A	1699
DTM - Motivazione cronologia	NR (recupero pregresso)
AU - DEFINIZIONE CULTURALE	
ATB - AMBITO CULTURALE	
ATBD - Denominazione	manifattura di Albisola
ATBM - Motivazione dell'attribuzione	marchio
MT - DATI TECNICI	
MTC - Materia e tecnica	maiolica/ smaltatura a berrettino/ pittura
MIS - MISURE	
MISA - Altezza	22.2
MISD - Diametro	9.8
CO - CONSERVAZIONE	
STC - STATO DI CONSERVAZIONE	
STCC - Stato di conservazione	buono
STCS - Indicazioni specifiche	L'impasto non è perfettamente compatto. Si notano alcune abrasioni, mentre il labbro e parte del pippio sono stati sottoposti in epoca piuttosto recente ad un restauro condotto malamente, con colanti che hanno in parte alterato lo smalto originario.
DA - DATI ANALITICI	
DES - DESCRIZIONE	
DESO - Indicazioni sull'oggetto	Il boccale o doglio presenta un corpo globulare e un'ansa verticale con base a forma di testina di putto profilata in blu cobalto, identica a quella che appare alla base del pippio. Il collo è caratterizzato da una cornice aggettante obliqua verso il basso. Sullo smalto berettino del fondo spicca la decorazione in blu cobalto, resa con un segno accurato, raffigurante piante acquatiche con fiori e uccelli di difficile identificazione, simili a grosse quaglie. Essa è distribuita sul corpo del vaso, intorno al cartiglio plicato con iscrizione. Sul collo e sull'ansa l'ornamentazione è invece costituita da un motivo a piccoli fiori stilizzati. Il piede presenta una serie di linee parallele con una fascia a puntini che sottolinea il punto di attacco tra il piede e il corpo del vaso. L'interno del boccale è smaltato in berettino celeste chiaro. L'impasto è di color beige chiaro.
DESI - Codifica Iconclass	NR (recupero pregresso)
DESS - Indicazioni sul soggetto	NR (recupero pregresso)
ISR - ISCRIZIONI	
ISRC - Classe di appartenenza	documentaria

ISRL - Lingua	latino
ISRS - Tecnica di scrittura	NR (recupero pregresso)
ISRP - Posizione	al centro
ISRI - Trascrizione	O(LEUM) ROSATI L
STM - STEMMI, EMBLEMI, MARCHI	
STMC - Classe di appartenenza	marchio
STMQ - Qualificazione	fabbrica
STMP - Posizione	sul fondello
STMD - Descrizione	asterisco in blu sottovernice
NSC - Notizie storico-critiche	Il boccale da farmacia, denominato impropriamente 'orcio' nell'Inventario del 1970, rientra in una tipologia diffusissima in Liguria. Il marchio non è stato finora attribuito con esattezza ad una manifattura, ma si ritiene pertinente ad una fabbrica non identificata di Albisola (cfr. Cameirana, 1989). La decorazione, si può classificare come "calligrafico naturalistico" del tipo "A", secondo la distinzione operata dal Farris (1982) in quanto si rivela ancora legata ad un repertorio esclusivamente fito-zoomorfo, in accordo con i modelli cinesi da cui trae ispirazione, senza l'aggiunta di elementi di tipo 'occidentale' (case, chiese, figure umane) che subentrano con l'andar del tempo. E' possibile, in base a questi elementi, datare l'oggetto al Seicento.
TU - CONDIZIONE GIURIDICA E VINCOLI	
CDG - CONDIZIONE GIURIDICA	
CDGG - Indicazione generica	proprietà mista pubblica/privata
CDGS - Indicazione specifica	Fondazione Galleria Rizzi
CDGI - Indirizzo	Via Cappuccini, 8 - 16039 Sestri Levante (GE)
DO - FONTI E DOCUMENTI DI RIFERIMENTO	
FTA - DOCUMENTAZIONE FOTOGRAFICA	
FTAX - Genere	documentazione allegata
FTAP - Tipo	fotografia b/n
FTAN - Codice identificativo	SBAS GE 33525/Z
FNT - FONTI E DOCUMENTI	
FNTP - Tipo	inventario
FNTT - Denominazione	Inventario
FNTD - Data	1970
FNTN - Nome archivio	Archivio Fondazione Galleria Rizzi
FNTS - Posizione	NR (recupero pregresso)
FNTI - Codice identificativo	NR (recupero pregresso)
BIB - BIBLIOGRAFIA	
BIBX - Genere	bibliografia di confronto
BIBA - Autore	Farris G. / Storme A.
BIBD - Anno di edizione	1982
BIBN - V., pp., nn.	pp. 89-90

BIB - BIBLIOGRAFIA	
BIBX - Genere	bibliografia di confronto
BIBA - Autore	Cameirana A.
BIBD - Anno di edizione	1989
BIBN - V., pp., nn.	p. 64
AD - ACCESSO AI DATI	
ADS - SPECIFICHE DI ACCESSO AI DATI	
ADSP - Profilo di accesso	1
ADSM - Motivazione	scheda contenente dati liberamente accessibili
CM - COMPILAZIONE	
CMP - COMPILAZIONE	
CMPD - Data	1989
CMPN - Nome	Pessa L.
FUR - Funzionario responsabile	Cataldi Gallo M.
RVM - TRASCRIZIONE PER INFORMATIZZAZIONE	
RVMD - Data	2007
RVMN - Nome	ARTPAST/ Stellato R.
AGG - AGGIORNAMENTO - REVISIONE	
AGGD - Data	2006
AGGN - Nome	ARTPAST/ Stellato R.
AGGF - Funzionario responsabile	NR (recupero pregresso)
AN - ANNOTAZIONI	
OSS - Osservazioni	E' catalogato nell'inventario della Galleria come bene n. 3989.