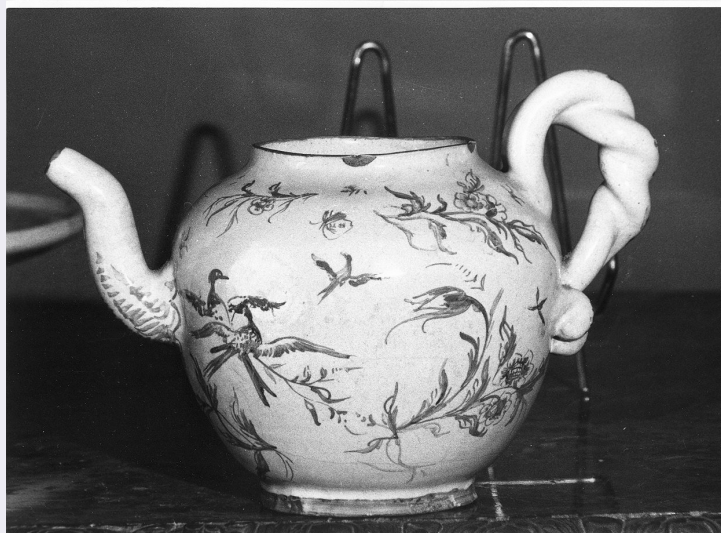


SCHEDA



CD - CODICI

TSK - Tipo scheda	OA
LIR - Livello ricerca	C
NCT - CODICE UNIVOCO	
NCTR - Codice regione	07
NCTN - Numero catalogo generale	00040138
ESC - Ente schedatore	S21
ECP - Ente competente	S21

OG - OGGETTO

OGT - OGGETTO

OGTD - Definizione	teiera
OGTV - Identificazione	opera isolata

SGT - SOGGETTO

SGTI - Identificazione	motivi decorativi vegetali con uccelli
------------------------	--

LC - LOCALIZZAZIONE GEOGRAFICO-AMMINISTRATIVA

PVC - LOCALIZZAZIONE GEOGRAFICO-AMMINISTRATIVA ATTUALE

PVCS - Stato	Italia
PVCR - Regione	Liguria
PVCP - Provincia	GE
PVCC - Comune	Sestri Levante

LDC - COLLOCAZIONE SPECIFICA

LDCT - Tipologia	palazzo
LDCQ - Qualificazione	museo
LDCN - Denominazione	Palazzo Rizzi
LDCU - Denominazione spazio viabilistico	via Cappuccini, 8
LDCM - Denominazione raccolta	Galleria Rizzi

LDCS - Specifiche	Terzo piano, sala delle ceramiche terza vetrina a destra
DT - CRONOLOGIA	
DTZ - CRONOLOGIA GENERICA	
DTZG - Secolo	sec. XVIII
DTZS - Frazione di secolo	seconda metà
DTS - CRONOLOGIA SPECIFICA	
DTSI - Da	1752
DTSF - A	1799
DTM - Motivazione cronologia	NR (recupero pregresso)
AU - DEFINIZIONE CULTURALE	
AUT - AUTORE	
AUTS - Riferimento all'autore	bottega
AUTM - Motivazione dell'attribuzione	marchio
AUTN - Nome scelto	Folco Filippo
AUTA - Dati anagrafici	notizie sec. XVIII
AUTH - Sigla per citazione	00001410
MT - DATI TECNICI	
MTC - Materia e tecnica	maiolica/ smaltatura/ pittura
MIS - MISURE	
MISA - Altezza	13.5
MISD - Diametro	7.5
MISV - Varie	diam. base 7.2
CO - CONSERVAZIONE	
STC - STATO DI CONSERVAZIONE	
STCC - Stato di conservazione	buono
STCS - Indicazioni specifiche	Si notano scheggiature dello smalto sul bordo della teiera.
DA - DATI ANALITICI	
DES - DESCRIZIONE	
DESO - Indicazioni sull'oggetto	La teiera, con ansa a tortiglione e versatoio a voluta, è smaltata di bianco ed ha la bocca e il piede listati di giallo. Le decorazione interessa tutto il corpo globulare ed è costituita da raffigurazioni di fiori e uccelli stilizzati in monocromia gialla. Anche sul versatoio compare un motivo decorativo a piccoli tratti irregolari, sempre in giallo.
DESI - Codifica Iconclass	NR (recupero pregresso)
DESS - Indicazioni sul soggetto	NR (recupero pregresso)
STM - STEMMI, EMBLEMI, MARCHI	
STMC - Classe di appartenenza	marchio
STMQ - Qualificazione	fabbrica

STMI - Identificazione	Folco Filippo (?)
STMP - Posizione	sul fondello
STMD - Descrizione	F sovrastata da falco in giallo
NSC - Notizie storico-critiche	Il marchio è attribuito alla fabbrica dei Folco di Savona, una delle più importanti, attiva dal XVII secolo al Novecento. Probabilmente l'oggetto è da riferirsi a Filippo Folco, maestro nel 1752 (cfr. F. Marzinot, 1987). La decorazione è ispirata alla produzione di uso corrente delle manifatture di Moustiers, caratterizzata dall'ornamentazione floreale stilizzata, soprattutto il "fior di patata". Questo tipo di decoro ebbe una certa diffusione presso i ceramisti liguri nella seconda metà del Settecento.

TU - CONDIZIONE GIURIDICA E VINCOLI

CDG - CONDIZIONE GIURIDICA

CDGG - Indicazione generica	proprietà mista pubblica/privata
CDGS - Indicazione specifica	Fondazione Galleria Rizzi
CDGI - Indirizzo	Via Cappuccini, 8 - 16039 Sestri Levante (GE)

DO - FONTI E DOCUMENTI DI RIFERIMENTO

FTA - DOCUMENTAZIONE FOTOGRAFICA

FTAX - Genere	documentazione allegata
FTAP - Tipo	fotografia b/n
FTAN - Codice identificativo	SBAS GE 33533/Z

FTA - DOCUMENTAZIONE FOTOGRAFICA

FTAX - Genere	documentazione allegata
FTAP - Tipo	fotografia b/n
FTAN - Codice identificativo	SBAS GE 33533/ZA

FNT - FONTI E DOCUMENTI

FNTP - Tipo	inventario
FNTT - Denominazione	Inventario
FNTD - Data	1970
FNTN - Nome archivio	Archivio Fondazione Galleria Rizzi
FNTS - Posizione	NR (recupero pregresso)
FNTI - Codice identificativo	NR (recupero pregresso)

BIB - BIBLIOGRAFIA

BIBX - Genere	bibliografia di confronto
BIBA - Autore	Marzinot F.
BIBD - Anno di edizione	1987
BIBN - V., pp., nn.	p. 254

AD - ACCESSO AI DATI

ADS - SPECIFICHE DI ACCESSO AI DATI

ADSP - Profilo di accesso	1
ADSM - Motivazione	scheda contenente dati liberamente accessibili

CM - COMPILAZIONE

CMP - COMPILAZIONE

CMPD - Data	1989
CMPN - Nome	Pessa L.
FUR - Funzionario responsabile	Cataldi Gallo M.
RVM - TRASCRIZIONE PER INFORMATIZZAZIONE	
RVMD - Data	2007
RVMN - Nome	ARTPAST/ Stellato R.
AGG - AGGIORNAMENTO - REVISIONE	
AGGD - Data	2006
AGGN - Nome	ARTPAST/ Stellato R.
AGGF - Funzionario responsabile	NR (recupero pregresso)
AN - ANNOTAZIONI	
OSS - Osservazioni	E' catalogata nell'inventario della Galleria come bene n. 3964.