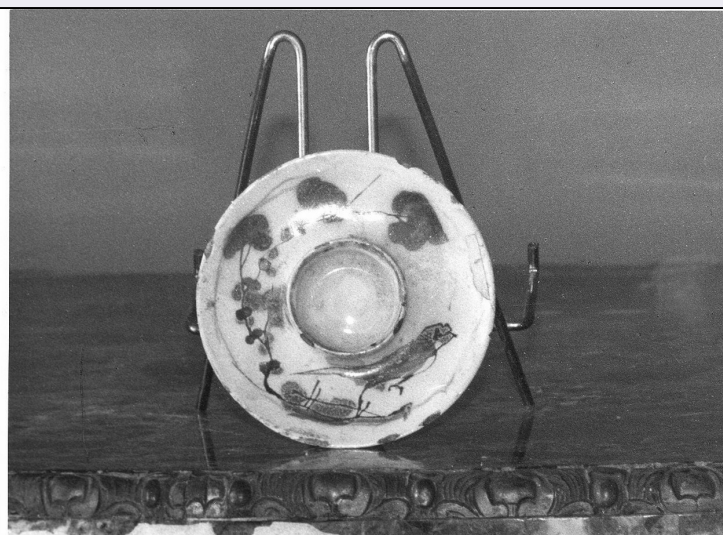


SCHEDA



CD - CODICI

TSK - Tipo scheda OA

LIR - Livello ricerca C

NCT - CODICE UNIVOCO

NCTR - Codice regione 07

NCTN - Numero catalogo generale 00041163

ESC - Ente schedatore S21

ECP - Ente competente S21

OG - OGGETTO

OGT - OGGETTO

OGTD - Definizione piattino da caffè

OGTV - Identificazione opera isolata

SGT - SOGGETTO

SGTI - Identificazione motivi decorativi vegetali con uccelli

LC - LOCALIZZAZIONE GEOGRAFICO-AMMINISTRATIVA

PVC - LOCALIZZAZIONE GEOGRAFICO-AMMINISTRATIVA ATTUALE

PVCS - Stato Italia

PVCR - Regione Liguria

PVCP - Provincia GE

PVCC - Comune Sestri Levante

LDC - COLLOCAZIONE SPECIFICA

LDCT - Tipologia palazzo

LDCQ - Qualificazione museo

LDCN - Denominazione Palazzo Rizzi

LDCU - Denominazione spazio viabilistico via Cappuccini, 8

LDCM - Denominazione raccolta Galleria Rizzi

LDCS - Specifiche	Terzo piano, sala delle ceramiche terza vetrina a sinistra
DT - CRONOLOGIA	
DTZ - CRONOLOGIA GENERICA	
DTZG - Secolo	sec. XVIII
DTS - CRONOLOGIA SPECIFICA	
DTSI - Da	1700
DTSF - A	1799
DTM - Motivazione cronologia	NR (recupero pregresso)
AU - DEFINIZIONE CULTURALE	
ATB - AMBITO CULTURALE	
ATBD - Denominazione	manifattura di Savona
ATBM - Motivazione dell'attribuzione	marchio
MT - DATI TECNICI	
MTC - Materia e tecnica	maiolica/ smaltatura/ pittura
MIS - MISURE	
MISD - Diametro	11.7
CO - CONSERVAZIONE	
STC - STATO DI CONSERVAZIONE	
STCC - Stato di conservazione	discreto
STCS - Indicazioni specifiche	Presenta numerose sbrecciature sul bordo.
DA - DATI ANALITICI	
DES - DESCRIZIONE	
DESO - Indicazioni sull'oggetto	E' caratterizzato da una decorazione del tipo "uccelli e prezzemolo"; sullo smalto bianco del fondo spiccano degli elementi vegetali stilizzati e un uccello, visto lateralmente, in azzurro, giallo, verde e bruno di manganese.
DESI - Codifica Iconclass	NR (recupero pregresso)
DESS - Indicazioni sul soggetto	NR (recupero pregresso)
STM - STEMMI, EMBLEMI, MARCHI	
STMC - Classe di appartenenza	marchio
STMQ - Qualificazione	fabbrica
STMI - Identificazione	Chiodo (?)
STMP - Posizione	sul fondello
STMD - Descrizione	Lanterna in bruno di manganese sottovetrina
NSC - Notizie storico-critiche	Il marchio 'lanterna', usato fino al 1698 dai Grosso di Albisola, venne in seguito adottato dalla fabbrica dei Chiodo e Peirano di Savona fino al 1738 quando venne gestita solo dai Chiodo, i quali lo cedettero alla Società Pittamiglio-Astengo-Carlevarino nel 1782 (cfr. A. Cameirana, 1989). Il piattino di tipo "trembleuse", analogo per forma, decoro e marchio, ad altri presenti nella Galleria Rizzi (nn. inventario 3951-3952), costituisce una versione alquanto rozza della diffusissima

tipologia decorativa, di origine orientale degli "uccelli e prezzemolo". Un numero cospicuo di questi piattini, che facevano parte di servizi da tè o caffè, è presente nella Collezione Boncompagni-Ludovisi (cfr. A. Cameirana, 1990).

TU - CONDIZIONE GIURIDICA E VINCOLI

CDG - CONDIZIONE GIURIDICA

CDGG - Indicazione generica	proprietà mista pubblica/privata
CDGS - Indicazione specifica	Fondazione Galleria Rizzi
CDGI - Indirizzo	Via Cappuccini, 8 - 16039 Sestri Levante (GE)

DO - FONTI E DOCUMENTI DI RIFERIMENTO

FTA - DOCUMENTAZIONE FOTOGRAFICA

FTAX - Genere	documentazione allegata
FTAP - Tipo	fotografia b/n
FTAN - Codice identificativo	SBAS GE 34692/Z

FNT - FONTI E DOCUMENTI

FNTP - Tipo	inventario
FNTT - Denominazione	Inventario
FNTD - Data	1970
FNTN - Nome archivio	Archivio Fondazione Galleria Rizzi
FNTS - Posizione	NR (recupero pregresso)
FNTI - Codice identificativo	NR (recupero pregresso)

BIB - BIBLIOGRAFIA

BIBX - Genere	bibliografia di confronto
BIBA - Autore	Cameirana A.
BIBD - Anno di edizione	1989
BIBN - V., pp., nn.	p. 64

BIB - BIBLIOGRAFIA

BIBX - Genere	bibliografia di confronto
BIBA - Autore	Cameirana A.
BIBD - Anno di edizione	1990
BIBN - V., pp., nn.	nn. 112-115

AD - ACCESSO AI DATI

ADS - SPECIFICHE DI ACCESSO AI DATI

ADSP - Profilo di accesso	1
ADSM - Motivazione	scheda contenente dati liberamente accessibili

CM - COMPILAZIONE

CMP - COMPILAZIONE

CMPD - Data	1990
CMPN - Nome	Pessa L.
FUR - Funzionario responsabile	Cataldi Gallo M.

RVM - TRASCRIZIONE PER INFORMATIZZAZIONE

RVMD - Data	2007
RVMN - Nome	ARTPAST/ Stellato R.
AGG - AGGIORNAMENTO - REVISIONE	
AGGD - Data	2006
AGGN - Nome	ARTPAST/ Stellato R.
AGGF - Funzionario responsabile	NR (recupero pregresso)
AN - ANNOTAZIONI	
OSS - Osservazioni	E' catalogato nell'inventario della Galleria come bene n. 3949.