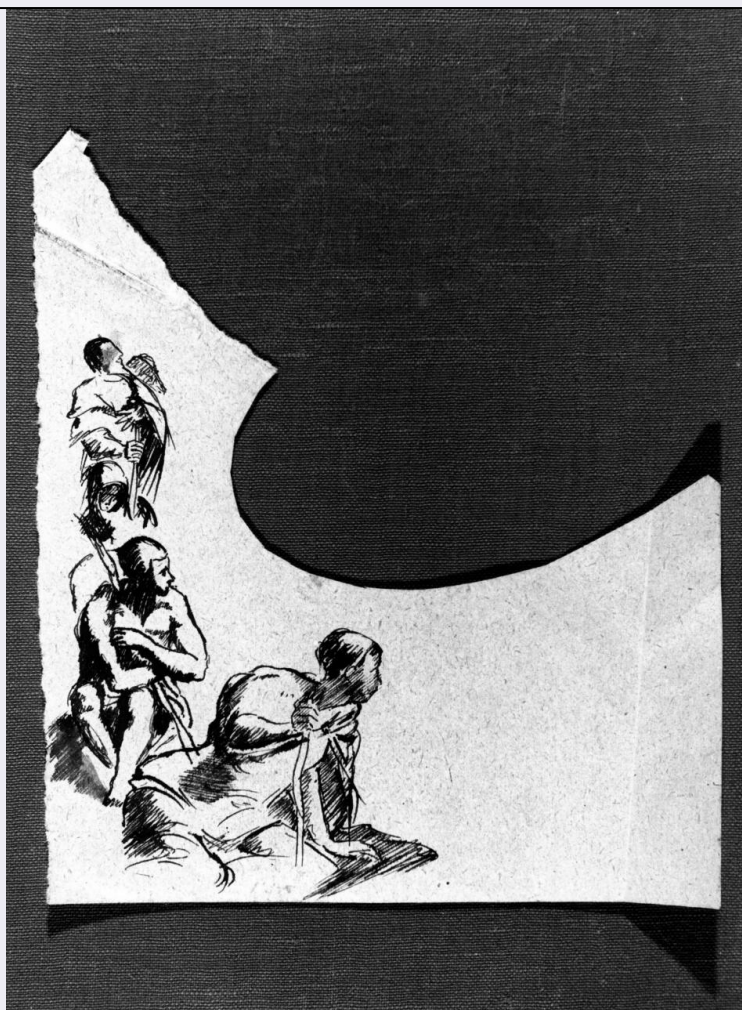


SCHEDA



CD - CODICI

TSK - Tipo scheda OA

LIR - Livello ricerca C

NCT - CODICE UNIVOCO

NCTR - Codice regione 07

NCTN - Numero catalogo generale 00099604

ESC - Ente schedatore S21

ECP - Ente competente S21

OG - OGGETTO

OGT - OGGETTO

OGTD - Definizione dipinto

OGTV - Identificazione opera isolata

SGT - SOGGETTO

SGTI - Identificazione presentazione di Gesù al tempio

LC - LOCALIZZAZIONE GEOGRAFICO-AMMINISTRATIVA

PVC - LOCALIZZAZIONE GEOGRAFICO-AMMINISTRATIVA ATTUALE

PVCS - Stato Italia

PVCR - Regione Liguria

PVCP - Provincia GE

PVCC - Comune	Sestri Levante
LDC - COLLOCAZIONE SPECIFICA	
LDCT - Tipologia	palazzo
LDCQ - Qualificazione	museo
LDCN - Denominazione	Palazzo Rizzi
LDCU - Denominazione spazio viabilistico	via Cappuccini, 8
LDCM - Denominazione raccolta	Galleria Rizzi
LDCS - Specifiche	secondo piano
UB - UBICAZIONE E DATI PATRIMONIALI	
UBO - Ubicazione originaria	SC
RO - RAPPORTO	
ROF - RAPPORTO OPERA FINALE/ORIGINALE	
ROFF - Stadio opera	copia parziale
ROFS - Soggetto opera finale/originale	presentazione di Gesù al Tempio con S. Marta, S. Maria Maddalena, S. Apollonia e S. Agnese
ROFA - Autore opera finale /originale	Giovanni Agostino da Lodi
ROFD - Datazione opera finale/originale	secc. XV/ XVI
ROFC - Collocazione opera finale/originale	PV/ Pavia/ Certosa
DT - CRONOLOGIA	
DTZ - CRONOLOGIA GENERICA	
DTZG - Secolo	sec. XVII
DTS - CRONOLOGIA SPECIFICA	
DTSI - Da	1600
DTSF - A	1699
DTM - Motivazione cronologia	analisi stilistica
AU - DEFINIZIONE CULTURALE	
ATB - AMBITO CULTURALE	
ATBD - Denominazione	ambito Italia settentrionale
ATBM - Motivazione dell'attribuzione	analisi stilistica
MT - DATI TECNICI	
MTC - Materia e tecnica	tela/ pittura a olio
MIS - MISURE	
MISU - Unità	cm.
MISA - Altezza	112
MISL - Larghezza	72
CO - CONSERVAZIONE	
STC - STATO DI CONSERVAZIONE	
STCC - Stato di	

conservazione	buono
STCS - Indicazioni specifiche	Lievi cadute pellicola pittorica.
DA - DATI ANALITICI	
DES - DESCRIZIONE	
DESO - Indicazioni sull'oggetto	NR (recupero pregresso)
DESI - Codifica Iconclass	NR (recupero pregresso)
DESS - Indicazioni sul soggetto	Personaggi: Madonna; Simeone; San Giuseppe; Gesù Bambino; figura femminile; figure maschili. Elementi architettonici: capitelli; cornicione.
NSC - Notizie storico-critiche	Di provenienza ignota, il dipinto è attribuito nell'Inventario Rizzi alla scuola lombardo- piemontese. L'opera è una copia della tavola centrale del trittico raffigurante la Presentazione al tempio tra le Sante Marta, Maria Maddalena, Apollonia e Agnese realizzato da Giovanni Agostino da Lodi (attivo dall'ultimo decennio del sec. XV e documentato fino al 1520) per un altare della Certosa pavese. Conservato fino al termine del XVII sec. in tale collocazione, il trittico venne in seguito smembrato: mentre i pannelli laterali con le sante ora si trovano in collezione privata milanese (SS. Apollonia e Agnese) e al Museo di Castelveccchio (SS. Marta e Maddalena), la tavola centrale, già in collezione Melzi d'Eril, mutila della parte inferiore, è oggi dispersa. Fino ad ora erano note due copie della Presentazione al Tempio, entrambe eseguite e ritenute seicentesche (Battaglia R., 1988): una è conservata nella Certosa pavese, l'altra in una collezione padovana e proveniente dalla collezione Bottigella di Pavia. Il dipinto Rizzi, anch'esso proveniente con tutta probabilità da Pavia, si configura pertanto come ulteriore copia della tavola e, per l'esecuzione su tela, si può cronologicamente affiancare alla datazione proposta per le copie note (Battaglia R., cit.). Rispetto alla tela conservata presso la Certosa, si osserva qui un modellato maggiormente plastico, una stesura delle ombre sui volti più incisiva, una più netta e insistita sottolineatura delle pieghe e una più aggraziata resa delle fisionomie: caratteri che indicano la volontà dell'ignoto artista di attenersi con maggiore fedeltà al linguaggio di Giovanni Agostino.
TU - CONDIZIONE GIURIDICA E VINCOLI	
ACQ - ACQUISIZIONE	
ACQT - Tipo acquisizione	acquisto
ACQN - Nome	Rizzi
CDG - CONDIZIONE GIURIDICA	
CDGG - Indicazione generica	detenzione ente morale
CDGS - Indicazione specifica	Fondazione Galleria Rizzi
CDGI - Indirizzo	via Cappuccini, 8 - 16039 Sestri Levante (GE)
DO - FONTI E DOCUMENTI DI RIFERIMENTO	
FTA - DOCUMENTAZIONE FOTOGRAFICA	
FTAX - Genere	documentazione allegata
FTAP - Tipo	fotografia b/n
FTAN - Codice identificativo	SBAS GE 47690/Z

FNT - FONTI E DOCUMENTI	
FNTP - Tipo	inventario
FNTD - Data	1970
FNTN - Nome archivio	Archivio Fondazione Galleria Rizzi
FNTS - Posizione	NR (recupero pregresso)
FNTI - Codice identificativo	NR (recupero pregresso)
BIB - BIBLIOGRAFIA	
BIBX - Genere	bibliografia di confronto
BIBA - Autore	Pittura Pavia
BIBD - Anno di edizione	1988
BIBN - V., pp., nn.	p. 231
AD - ACCESSO AI DATI	
ADS - SPECIFICHE DI ACCESSO AI DATI	
ADSP - Profilo di accesso	1
ADSM - Motivazione	scheda contenente dati liberamente accessibili
CM - COMPILAZIONE	
CMP - COMPILAZIONE	
CMPD - Data	1995
CMPN - Nome	Sanguineti D.
FUR - Funzionario responsabile	Cataldi Gallo M.
RVM - TRASCRIZIONE PER INFORMATIZZAZIONE	
RVMD - Data	2006
RVMN - Nome	ARTPAST/ Albertella L.
AGG - AGGIORNAMENTO - REVISIONE	
AGGD - Data	2006
AGGN - Nome	ARTPAST/ Albertella L.
AGGF - Funzionario responsabile	NR (recupero pregresso)
AN - ANNOTAZIONI	
OSS - Osservazioni	Dipinto racchiuso in cornice. Inventario n. 3580.