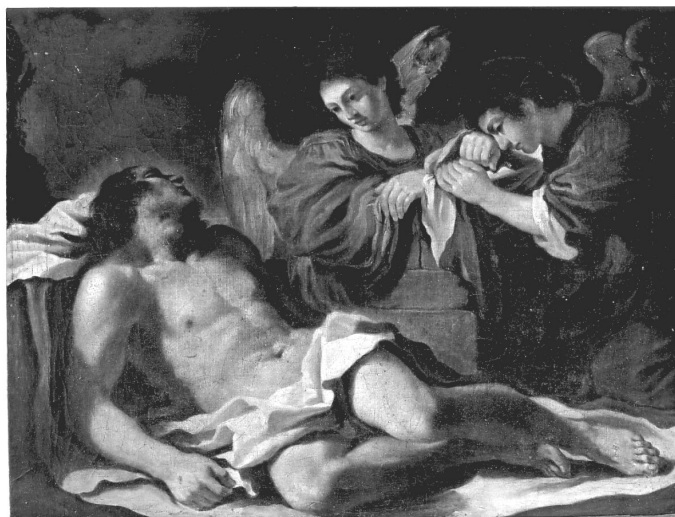


SCHEDA



CD - CODICI

TSK - Tipo scheda OA

LIR - Livello ricerca C

NCT - CODICE UNIVOCO

NCTR - Codice regione 07

NCTN - Numero catalogo generale 00103029

ESC - Ente schedatore S21

ECP - Ente competente S21

OG - OGGETTO

OGT - OGGETTO

OGTD - Definizione dipinto

OGTV - Identificazione opera isolata

SGT - SOGGETTO

SGTI - Identificazione compianto sul Cristo morto

LC - LOCALIZZAZIONE GEOGRAFICO-AMMINISTRATIVA

PVC - LOCALIZZAZIONE GEOGRAFICO-AMMINISTRATIVA ATTUALE

PVCS - Stato Italia

PVCR - Regione Liguria

PVCP - Provincia GE

PVCC - Comune Sestri Levante

LDC - COLLOCAZIONE SPECIFICA

LDCT - Tipologia palazzo

LDCQ - Qualificazione museo

LDCN - Denominazione Palazzo Rizzi

LDCU - Denominazione spazio viabilistico via Cappuccini, 8

LDCM - Denominazione raccolta Galleria Rizzi

LDCS - Specifiche	primo piano, salotto
UB - UBICAZIONE E DATI PATRIMONIALI	
UBO - Ubicazione originaria	SC
RO - RAPPORTO	
ROF - RAPPORTO OPERA FINALE/ORIGINALE	
ROFF - Stadio opera	copia
ROFS - Soggetto opera finale/originale	Compianto
ROFA - Autore opera finale /originale	Barbieri Francesco Giovanni detto Guercino
ROFD - Datazione opera finale/originale	1617/ 1618
ROFC - Collocazione opera finale/originale	Regno Unito/ Londra/ National Gallery
DT - CRONOLOGIA	
DTZ - CRONOLOGIA GENERICA	
DTZG - Secolo	sec. XVII
DTZS - Frazione di secolo	prima metà
DTS - CRONOLOGIA SPECIFICA	
DTSI - Da	1600
DTSF - A	1649
DTM - Motivazione cronologia	analisi stilistica
AU - DEFINIZIONE CULTURALE	
AUT - AUTORE	
AUTS - Riferimento all'autore	attribuito
AUTR - Riferimento all'intervento	esecutore
AUTM - Motivazione dell'attribuzione	analisi stilistica
AUTN - Nome scelto	Gennari Bartolomeo
AUTA - Dati anagrafici	1594/ 1661
AUTH - Sigla per citazione	00001377
MT - DATI TECNICI	
MTC - Materia e tecnica	tela/ pittura a olio
MIS - MISURE	
MISU - Unità	cm.
MISA - Altezza	36
MISL - Larghezza	45
CO - CONSERVAZIONE	
STC - STATO DI CONSERVAZIONE	
STCC - Stato di conservazione	buono
STCS - Indicazioni specifiche	Craquelure a maglie larghe.

DA - DATI ANALITICI**DES - DESCRIZIONE****DESO - Indicazioni
sull'oggetto**

NR (recupero pregresso)

DESI - Codifica Iconclass

NR (recupero pregresso)

**DESS - Indicazioni sul
soggetto**

Personaggi: Gesù Cristo. Figure: angeli. Oggetti: sudario. Elementi architettonici: paramento murario.

NSC - Notizie storico-critiche

Il dipinto è una copia di buona qualità del celebre "Compianto", eseguito dal Guercino su rame tra il 1617 e il 1618 (Mahon G., 1991) ed ora conservato alla National Gallery di Londra. In considerazione dell'esistenza di due versioni attribuite direttamente al Guercino già nel '600, Mahon ipotizza che lo stesso artista si fosse personalmente dedicato alla replica di un soggetto a tal punto felice da essere poi frequentemente riprodotto da allievi e imitatori (per le numerose altre copie: Levey M. 1971). Nella tela Rizzi si assiste ad una resa assai più ammorbida e soffusa della tavolozza cromatica guercinesca (anche per la diversità del supporto rispetto al prototipo) e ad una scrittura più descrittiva nella pedissequa ma stentata delineazione dei panneggi o nell'ardua postura delle mani degli angeli. La disinvoltura pittorica del maestro viene a raggelarsi nell'esercitazione di un allievo che, troppo attento ad una perfetta emulazione compositiva, insiste con la linea laddove il maestro suggerisce col colore e col tocco veloce della pennellata. Tali caratteristiche indurrebbero ad avvicinare la teletta Rizzi alla produzione di Bartolomeo Gennari, attivo nella bottega del Guercino anche come copista.

TU - CONDIZIONE GIURIDICA E VINCOLI**ACQ - ACQUISIZIONE****ACQT - Tipo acquisizione**

acquisto

ACQN - Nome

Rizzi

CDG - CONDIZIONE GIURIDICA**CDGG - Indicazione
generica**

detenzione ente morale

**CDGS - Indicazione
specifica**

Fondazione Galleria Rizzi

CDGI - Indirizzo

via Cappuccini, 8 - 16039 Sestri Levante (GE)

DO - FONTI E DOCUMENTI DI RIFERIMENTO**FTA - DOCUMENTAZIONE FOTOGRAFICA****FTAX - Genere**

documentazione allegata

FTAP - Tipo

fotografia b/n

FTAN - Codice identificativo

SBAS GE 50163/Z

FNT - FONTI E DOCUMENTI**FNTF - Tipo**

inventario

FNTD - Data

1970

FNTN - Nome archivio

Archivio Fondazione Galleria Rizzi

FNTS - Posizione

NR (recupero pregresso)

FNTI - Codice identificativo

NR (recupero pregresso)

BIB - BIBLIOGRAFIA**BIBX - Genere**

bibliografia di confronto

BIBA - Autore	Levey M.
BIBD - Anno di edizione	1971
BIBN - V., pp., nn.	pp. 141-143
BIB - BIBLIOGRAFIA	
BIBX - Genere	bibliografia di confronto
BIBA - Autore	Mahon D.
BIBD - Anno di edizione	1991
BIBN - V., pp., nn.	n. 25 - pp. 80-81
AD - ACCESSO AI DATI	
ADS - SPECIFICHE DI ACCESSO AI DATI	
ADSP - Profilo di accesso	1
ADSM - Motivazione	scheda contenente dati liberamente accessibili
CM - COMPILAZIONE	
CMP - COMPILAZIONE	
CMPD - Data	1995
CMPN - Nome	Sanguineti D.
FUR - Funzionario responsabile	Cataldi Gallo M.
RVM - TRASCRIZIONE PER INFORMATIZZAZIONE	
RVMD - Data	2006
RVMN - Nome	ARTPAST/ Albertella L.
AGG - AGGIORNAMENTO - REVISIONE	
AGGD - Data	2006
AGGN - Nome	ARTPAST/ Albertella L.
AGGF - Funzionario responsabile	NR (recupero pregresso)
AN - ANNOTAZIONI	
OSS - Osservazioni	Dipinto racchiuso in cornice. Inventario n. 3633.