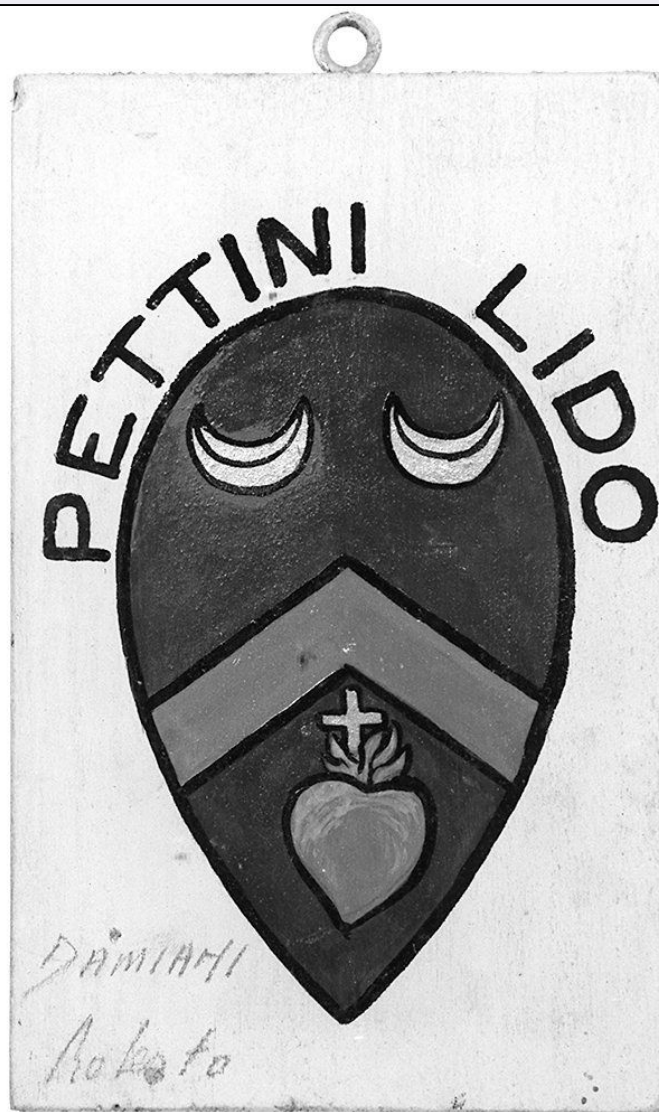


## SCHEDA



### CD - CODICI

TSK - Tipo scheda	OA
LIR - Livello ricerca	C
NCT - CODICE UNIVOCO	
NCTR - Codice regione	07
NCTN - Numero catalogo generale	00099625
ESC - Ente schedatore	S21
ECP - Ente competente	S21

### OG - OGGETTO

#### OGT - OGGETTO

OGTD - Definizione	dipinto
OGTV - Identificazione	opera isolata

#### SGT - SOGGETTO

SGTI - Identificazione	Sacra Famiglia con San Giovanni Battista bambino
------------------------	--

### LC - LOCALIZZAZIONE GEOGRAFICO-AMMINISTRATIVA

#### PVC - LOCALIZZAZIONE GEOGRAFICO-AMMINISTRATIVA ATTUALE

<b>PVCS - Stato</b>	Italia
<b>PVCR - Regione</b>	Liguria
<b>PVCP - Provincia</b>	GE
<b>PVCC - Comune</b>	Sestri Levante
<b>LDC - COLLOCAZIONE SPECIFICA</b>	
<b>LDCT - Tipologia</b>	palazzo
<b>LDCQ - Qualificazione</b>	museo
<b>LDCN - Denominazione</b>	Palazzo Rizzi
<b>LDCU - Denominazione spazio viabilistico</b>	via Cappuccini, 8
<b>LDCM - Denominazione raccolta</b>	Galleria Rizzi
<b>LDCS - Specifiche</b>	secondo piano
<b>UB - UBICAZIONE E DATI PATRIMONIALI</b>	
<b>UBO - Ubicazione originaria</b>	SC
<b>LA - ALTRE LOCALIZZAZIONI GEOGRAFICO-AMMINISTRATIVE</b>	
<b>TCL - Tipo di localizzazione</b>	luogo di provenienza
<b>PRV - LOCALIZZAZIONE GEOGRAFICO-AMMINISTRATIVA</b>	
<b>PRVR - Regione</b>	Emilia Romagna
<b>PRVP - Provincia</b>	PC
<b>PRVC - Comune</b>	Piacenza
<b>PRC - COLLOCAZIONE SPECIFICA</b>	
<b>PRCM - Denominazione raccolta</b>	Collezione privata Gignoli
<b>LA - ALTRE LOCALIZZAZIONI GEOGRAFICO-AMMINISTRATIVE</b>	
<b>TCL - Tipo di localizzazione</b>	luogo di provenienza
<b>PRV - LOCALIZZAZIONE GEOGRAFICO-AMMINISTRATIVA</b>	
<b>PRVR - Regione</b>	Emilia Romagna
<b>PRVP - Provincia</b>	PC
<b>PRVC - Comune</b>	Piacenza
<b>PRC - COLLOCAZIONE SPECIFICA</b>	
<b>PRCM - Denominazione raccolta</b>	Collezione privata Conte Gazzola Ludovico
<b>DT - CRONOLOGIA</b>	
<b>DTZ - CRONOLOGIA GENERICA</b>	
<b>DTZG - Secolo</b>	sec. XVII
<b>DTZS - Frazione di secolo</b>	primo quarto
<b>DTS - CRONOLOGIA SPECIFICA</b>	
<b>DTSI - Da</b>	1610
<b>DTSF - A</b>	1615
<b>DTM - Motivazione cronologia</b>	analisi stilistica
<b>DTM - Motivazione cronologia</b>	analisi storica
<b>AU - DEFINIZIONE CULTURALE</b>	

<b>AUT - AUTORE</b>	
<b>AUTS - Riferimento all'autore</b>	attribuito
<b>AUTR - Riferimento all'intervento</b>	esecutore
<b>AUTM - Motivazione dell'attribuzione</b>	bibliografia
<b>AUTN - Nome scelto</b>	Schedoni Bartolomeo
<b>AUTA - Dati anagrafici</b>	1578/ 1615
<b>AUTH - Sigla per citazione</b>	00001343
<b>MT - DATI TECNICI</b>	
<b>MTC - Materia e tecnica</b>	tela/ pittura a olio
<b>MIS - MISURE</b>	
<b>MISU - Unità</b>	cm.
<b>MISA - Altezza</b>	43
<b>MISL - Larghezza</b>	35
<b>CO - CONSERVAZIONE</b>	
<b>STC - STATO DI CONSERVAZIONE</b>	
<b>STCC - Stato di conservazione</b>	buono
<b>DA - DATI ANALITICI</b>	
<b>DES - DESCRIZIONE</b>	
<b>DESO - Indicazioni sull'oggetto</b>	NR (recupero pregresso)
<b>DESI - Codifica Iconclass</b>	NR (recupero pregresso)
<b>DESS - Indicazioni sul soggetto</b>	Personaggi: Madonna; Gesù Cristo; San Giuseppe; San Giovanni Battista bambino.
<b>NSC - Notizie storico-critiche</b>	L'opera, acquistata dal Rizzi nel 1902, viene resa nota dal Suida (1930) e attribuita allo Schedoni. L'attribuzione è accolta da Castelnovi (1966; 1972) che ritiene l'opera una delle migliori eseguite dal pittore modenese tra le numerose di identica iconografia, e individua un simile esemplare nella Galleria Campori di Modena. Il dipinto modenese (Ghidiglia Quintavalle A., 1967) messo a sua volta in relazione con la "Madonna col Bambino" di Brera e con la "Sacra Famiglia" della collezione Denis Mahon di Londra, presenta una struttura compositiva deltsimile allatavola Rizzi, ma semplificata nell'assenza del San Giuseppe e nella resa meno raffinata del modellato, tanto da farlo ritenere una replica derivata dall'opera qui esaminata. Il sapiente disporsi diagonale delle figure nello spazio esiguo e il suggestivo concatenarsi della gestualità, sono resi tramite una pennellata morbida e dagli evanescenti effetti luministici. Lo spiccato correggismo, visibile nella fisionomia del Bimbo, e l'attenzione tutta carraccesca per le ombre nette e trasparenti, inducono a collocare il dipinto in una fase tarda dell'attività dello Schedoni, tra il 1610 e il 1615.
<b>TU - CONDIZIONE GIURIDICA E VINCOLI</b>	
<b>ACQ - ACQUISIZIONE</b>	
<b>ACQT - Tipo acquisizione</b>	acquisto

ACQN - Nome	Rizzi Vittorio
ACQD - Data acquisizione	1902
ACQL - Luogo acquisizione	PC/ Piacenza
<b>CDG - CONDIZIONE GIURIDICA</b>	
CDGG - Indicazione generica	detenzione ente morale
CDGS - Indicazione specifica	Fondazione Galleria Rizzi
CDGI - Indirizzo	via Cappuccini, 8 - 16039 Sestri Levante (GE)
<b>DO - FONTI E DOCUMENTI DI RIFERIMENTO</b>	
<b>FTA - DOCUMENTAZIONE FOTOGRAFICA</b>	
FTAX - Genere	documentazione allegata
FTAP - Tipo	fotografia b/n
FTAN - Codice identificativo	SBAS GE 47711/Z
<b>FNT - FONTI E DOCUMENTI</b>	
FNTP - Tipo	inventario
FNTD - Data	1970
FNTN - Nome archivio	Archivio Fondazione Galleria Rizzi
FNTS - Posizione	NR (recupero pregresso)
FNTI - Codice identificativo	NR (recupero pregresso)
<b>BIB - BIBLIOGRAFIA</b>	
BIBX - Genere	bibliografia specifica
BIBA - Autore	Suida W.
BIBD - Anno di edizione	1930
BIBN - V., pp., nn.	p. 175
BIBI - V., tavv., figg.	fig. 107
<b>BIB - BIBLIOGRAFIA</b>	
BIBX - Genere	bibliografia specifica
BIBA - Autore	Castelnovi G.V.
BIBD - Anno di edizione	1966
BIBN - V., pp., nn.	nn. 1-2 - p. 65
BIBI - V., tavv., figg.	fig. 5
<b>BIB - BIBLIOGRAFIA</b>	
BIBX - Genere	bibliografia di confronto
BIBA - Autore	Ghidiglia Quintavalle A.
BIBD - Anno di edizione	1967
BIBN - V., pp., nn.	pp. 83/ 84
BIBI - V., tavv., figg.	fig. 77
<b>BIB - BIBLIOGRAFIA</b>	
BIBX - Genere	bibliografia specifica
BIBA - Autore	Castelnovi G.V.
BIBD - Anno di edizione	1972
BIBN - V., pp., nn.	pp. 16 - 32

<b>BIBI - V., tavv., figg.</b>	tav. V
<b>AD - ACCESSO AI DATI</b>	
<b>ADS - SPECIFICHE DI ACCESSO AI DATI</b>	
<b>ADSP - Profilo di accesso</b>	1
<b>ADSM - Motivazione</b>	scheda contenente dati liberamente accessibili
<b>CM - COMPILAZIONE</b>	
<b>CMP - COMPILAZIONE</b>	
<b>CMPD - Data</b>	1995
<b>CM PN - Nome</b>	Sanguineti D.
<b>FUR - Funzionario responsabile</b>	Cataldi Gallo M.
<b>RVM - TRASCRIZIONE PER INFORMATIZZAZIONE</b>	
<b>RVMD - Data</b>	2006
<b>RVMN - Nome</b>	ARTPAST/ Albertella L.
<b>AGG - AGGIORNAMENTO - REVISIONE</b>	
<b>AGGD - Data</b>	2006
<b>AGGN - Nome</b>	ARTPAST/ Albertella L.
<b>AGGF - Funzionario responsabile</b>	NR (recupero pregresso)
<b>AN - ANNOTAZIONI</b>	
<b>OSS - Osservazioni</b>	Inventario n. 3627. Dipinto racchiuso in cornice.