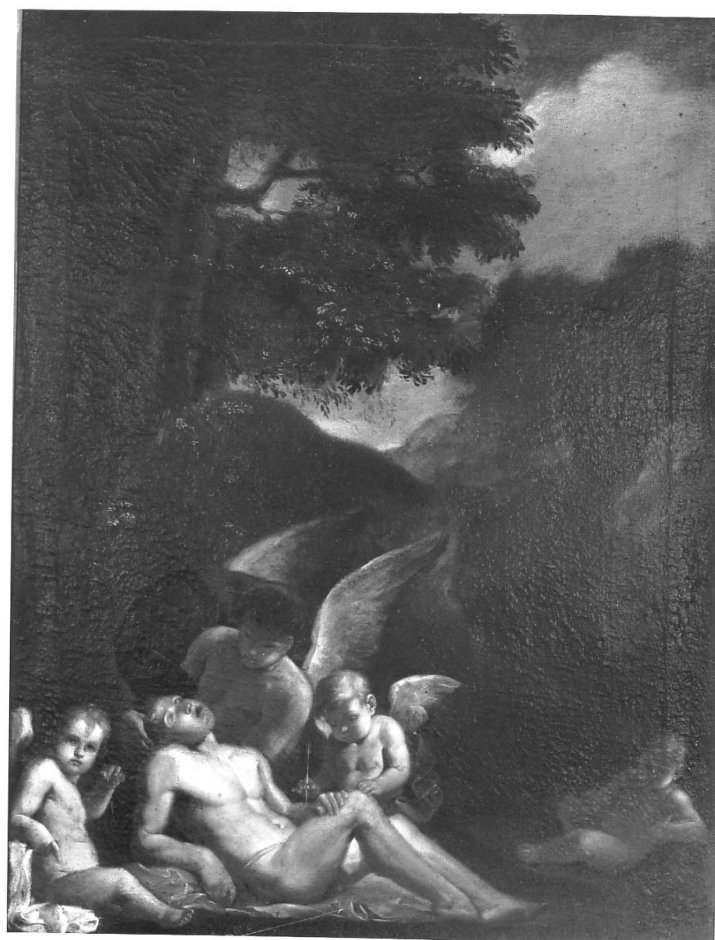


# SCHEDA



## CD - CODICI

TSK - Tipo scheda OA

LIR - Livello ricerca C

### NCT - CODICE UNIVOCO

NCTR - Codice regione 07

NCTN - Numero catalogo generale 00099649

ESC - Ente schedatore S21

ECP - Ente competente S21

## OG - OGGETTO

### OGT - OGGETTO

OGTD - Definizione dipinto

OGTV - Identificazione opera isolata

### SGT - SOGGETTO

SGTI - Identificazione Adone morente

## LC - LOCALIZZAZIONE GEOGRAFICO-AMMINISTRATIVA

### PVC - LOCALIZZAZIONE GEOGRAFICO-AMMINISTRATIVA ATTUALE

PVCS - Stato Italia

PVCR - Regione	Liguria
PVCP - Provincia	GE
PVCC - Comune	Sestri Levante
LDC - COLLOCAZIONE SPECIFICA	
LDCT - Tipologia	palazzo
LDCQ - Qualificazione	museo
LDCN - Denominazione	Palazzo Rizzi
LDCU - Denominazione spazio viabilistico	via Cappuccini, 8
LDCM - Denominazione raccolta	Galleria Rizzi
LDCS - Specifiche	secondo piano
UB - UBICAZIONE E DATI PATRIMONIALI	
UBO - Ubicazione originaria	SC
DT - CRONOLOGIA	
DTZ - CRONOLOGIA GENERICA	
DTZG - Secolo	sec. XVII
DTZS - Frazione di secolo	prima metà
DTS - CRONOLOGIA SPECIFICA	
DTSI - Da	1600
DTSF - A	1649
DTM - Motivazione cronologia	analisi stilistica
AU - DEFINIZIONE CULTURALE	
AUT - AUTORE	
AUTS - Riferimento all'autore	bottega
AUTR - Riferimento all'intervento	esecutore
AUTM - Motivazione dell'attribuzione	analisi stilistica
AUTN - Nome scelto	Lanfranco Giovanni
AUTA - Dati anagrafici	1582/ 1647
AUTH - Sigla per citazione	00001201
AAT - Altre attribuzioni	Lanfranco Giovanni
MT - DATI TECNICI	
MTC - Materia e tecnica	tela/ pittura a olio
MIS - MISURE	
MISU - Unità	cm.
MISA - Altezza	52
MISL - Larghezza	40
CO - CONSERVAZIONE	
STC - STATO DI CONSERVAZIONE	
STCC - Stato di conservazione	discreto

**DA - DATI ANALITICI****DES - DESCRIZIONE**

<b>DESO - Indicazioni sull'oggetto</b>	NR (recupero pregresso)
<b>DESI - Codifica Iconclass</b>	NR (recupero pregresso)
<b>DESS - Indicazioni sul soggetto</b>	Personaggi: Adone. Figure: amorini. Paesaggi: bosco.
<b>NSC - Notizie storico-critiche</b>	Il dipinto, di ignota provenienza, è attribuito nell'Inventario a Giovanni Lanfranco. Il topos della figura stesa diagonalmente con il capo alzato e lo sguardo perso compare in molti dipinti del Lanfranco, quali l'"Estasi di Santa MArgherita" (Firenze, Galleria Palatina), "Salita al Calvario" (Roma, chiesa di San Giovanni dei Fiorentini), "Martirio di S. Ottavio" (Parma Galleria Nazionale). Anche i putti sono delineati con caratteri tipici dell'artista. Tuttavia la pennellata troppo leggera e fusa e alcune incertezze nella resa del paesaggio e dei putti, inducono ad ipotizzare la presenza di un allievo suggestionato da uno schema compositivo lanfranchiano. Il Castelnovi (1966) attribuisce il dipinto al Lanfranco giovane.

**TU - CONDIZIONE GIURIDICA E VINCOLI****ACQ - ACQUISIZIONE**

<b>ACQT - Tipo acquisizione</b>	acquisto
<b>ACQN - Nome</b>	Rizzi

**CDG - CONDIZIONE GIURIDICA**

<b>CDGG - Indicazione generica</b>	detenzione ente morale
<b>CDGS - Indicazione specifica</b>	Fondazione Galleria Rizzi
<b>CDGI - Indirizzo</b>	via Cappuccini, 8 - 16039 Sestri Levante (GE)

**DO - FONTI E DOCUMENTI DI RIFERIMENTO****FTA - DOCUMENTAZIONE FOTOGRAFICA**

<b>FTAX - Genere</b>	documentazione allegata
<b>FTAP - Tipo</b>	fotografia b/n
<b>FTAN - Codice identificativo</b>	SBAS GE 47735/Z

**FNT - FONTI E DOCUMENTI**

<b>FNTP - Tipo</b>	inventario
<b>FNTD - Data</b>	1970
<b>FNTN - Nome archivio</b>	Archivio Fondazione Galleria Rizzi
<b>FNTS - Posizione</b>	NR (recupero pregresso)
<b>FNTI - Codice identificativo</b>	NR (recupero pregresso)

**BIB - BIBLIOGRAFIA**

<b>BIBX - Genere</b>	bibliografia specifica
<b>BIBA - Autore</b>	Castelnovi G.V.
<b>BIBD - Anno di edizione</b>	1966
<b>BIBN - V., pp., nn.</b>	nn. 1/2 - p. 35

**AD - ACCESSO AI DATI****ADS - SPECIFICHE DI ACCESSO AI DATI**

--	--

<b>ADSP - Profilo di accesso</b>	1
<b>ADSM - Motivazione</b>	scheda contenente dati liberamente accessibili
<b>CM - COMPILAZIONE</b>	
<b>CMP - COMPILAZIONE</b>	
<b>CMPD - Data</b>	1995
<b>CMPN - Nome</b>	Sanguineti D.
<b>FUR - Funzionario responsabile</b>	Cataldi Gallo M.
<b>RVM - TRASCRIZIONE PER INFORMATIZZAZIONE</b>	
<b>RVMD - Data</b>	2006
<b>RVMN - Nome</b>	ARTPAST/ Albertella L.
<b>AGG - AGGIORNAMENTO - REVISIONE</b>	
<b>AGGD - Data</b>	2006
<b>AGGN - Nome</b>	ARTPAST/ Albertella L.
<b>AGGF - Funzionario responsabile</b>	NR (recupero pregresso)
<b>AN - ANNOTAZIONI</b>	
<b>OSS - Osservazioni</b>	Dipinto racchiuso in cornice. Inventario n. 3758.