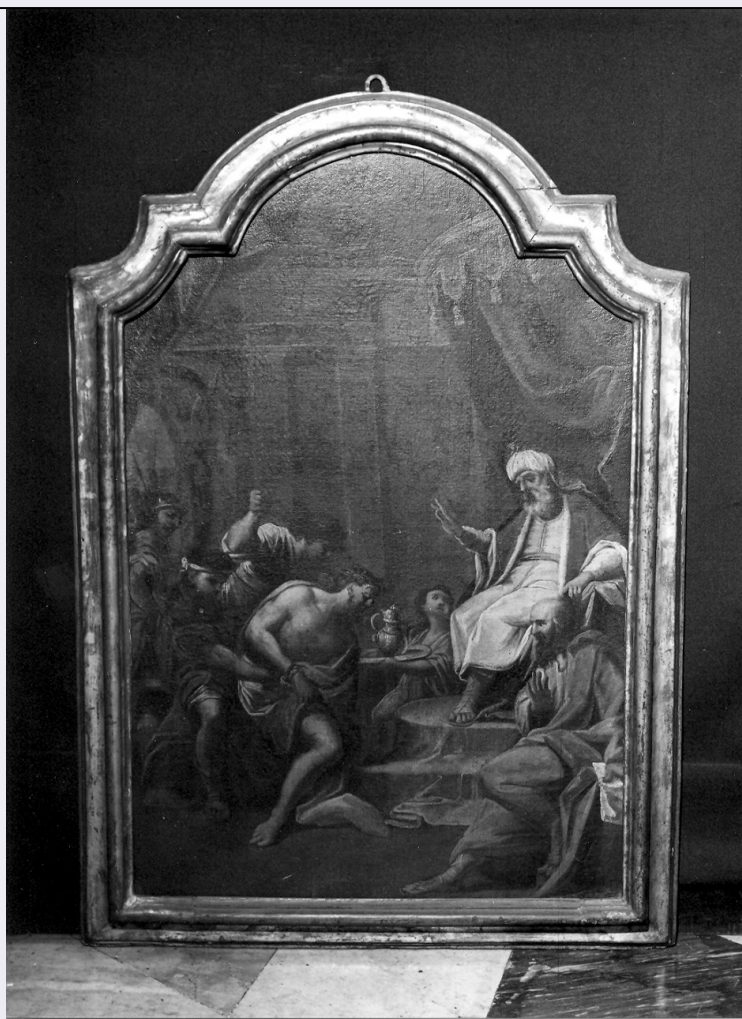


SCHEDA



CD - CODICI

TSK - Tipo scheda OA

LIR - Livello ricerca C

NCT - CODICE UNIVOCO

NCTR - Codice regione 07

NCTN - Numero catalogo generale 00039196

NCTS - Suffisso numero catalogo generale A

ESC - Ente schedatore S21

ECP - Ente competente S21

RV - RELAZIONI

RVE - STRUTTURA COMPLESSA

RVEL - Livello 7

RVER - Codice bene radice 0700039196 A

RVES - Codice bene componente 0700039161

OG - OGGETTO

OGT - OGGETTO

OGTD - Definizione Via Crucis

OGTV - Identificazione	elemento d'insieme
SGT - SOGGETTO	
SGTI - Identificazione	Cristo davanti a Pilato
LC - LOCALIZZAZIONE GEOGRAFICO-AMMINISTRATIVA	
PVC - LOCALIZZAZIONE GEOGRAFICO-AMMINISTRATIVA ATTUALE	
PVCS - Stato	Italia
PVCR - Regione	Liguria
PVCP - Provincia	IM
PVCC - Comune	San Remo
LDC - COLLOCAZIONE SPECIFICA	
UB - UBICAZIONE E DATI PATRIMONIALI	
UBO - Ubicazione originaria	OR
DT - CRONOLOGIA	
DTZ - CRONOLOGIA GENERICA	
DTZG - Secolo	sec. XVIII
DTZS - Frazione di secolo	seconda metà
DTS - CRONOLOGIA SPECIFICA	
DTSI - Da	1750
DTSV - Validità	post
DTSF - A	1799
DTSL - Validità	ante
DTM - Motivazione cronologia	analisi stilistica
AU - DEFINIZIONE CULTURALE	
AUT - AUTORE	
AUTS - Riferimento all'autore	attribuito
AUTM - Motivazione dell'attribuzione	bibliografia
AUTN - Nome scelto	Carrega Maurizio
AUTA - Dati anagrafici	1737/ 1818
AUTH - Sigla per citazione	00000440
MT - DATI TECNICI	
MTC - Materia e tecnica	tela/ pittura a olio
MIS - MISURE	
MISU - Unità	cm.
MISA - Altezza	107
MISL - Larghezza	80
CO - CONSERVAZIONE	
STC - STATO DI CONSERVAZIONE	
STCC - Stato di conservazione	buono
DA - DATI ANALITICI	

DES - DESCRIZIONE	
DESO - Indicazioni sull'oggetto	NR (recupero pregresso)
DESI - Codifica Iconclass	NR (recupero pregresso)
DESS - Indicazioni sul soggetto	Personaggi: Gesù; Ponzio Pilato. Figure maschili. Architetture.
NSC - Notizie storico-critiche	Il dipinto, appartenente alla Via Crucis, tradizionalmente attribuita a Maurizio Carrega, assegnata dal Ferrari al 1767 e dal Casini al 1770, manifesta un attardamento accademico dell'artista nella formula compositiva e spaziale, connotato dall'uso drammatico e scenografico della luce, che incide radente il corpo ignudo di Cristo.
TU - CONDIZIONE GIURIDICA E VINCOLI	
CDG - CONDIZIONE GIURIDICA	
CDGG - Indicazione generica	detenzione Ente religioso cattolico
DO - FONTI E DOCUMENTI DI RIFERIMENTO	
FTA - DOCUMENTAZIONE FOTOGRAFICA	
FTAX - Genere	documentazione allegata
FTAP - Tipo	fotografia b/n
FTAN - Codice identificativo	SBAS GE 32557/Z
BIB - BIBLIOGRAFIA	
BIBX - Genere	bibliografia di confronto
BIBA - Autore	Casini A.
BIBD - Anno di edizione	1950
BIBN - V., pp., nn.	p. 257
BIB - BIBLIOGRAFIA	
BIBX - Genere	bibliografia di confronto
BIBA - Autore	Ferrari G.
BIBD - Anno di edizione	1975
BIBN - V., pp., nn.	p. 96
AD - ACCESSO AI DATI	
ADS - SPECIFICHE DI ACCESSO AI DATI	
ADSP - Profilo di accesso	3
ADSM - Motivazione	scheda di bene non adeguatamente sorvegliabile
CM - COMPILAZIONE	
CMP - COMPILAZIONE	
CMPD - Data	1989
CMPN - Nome	Profumo A.
FUR - Funzionario responsabile	Cataldi Gallo M.
RVM - TRASCRIZIONE PER INFORMATIZZAZIONE	
RVMD - Data	2006
RVMN - Nome	ARTPAST/ Troncatti8
AGG - AGGIORNAMENTO - REVISIONE	
AGGD - Data	2006

AGGN - Nome	ARTPAST/ Troncatti8
AGGF - Funzionario responsabile	NR (recupero pregresso)