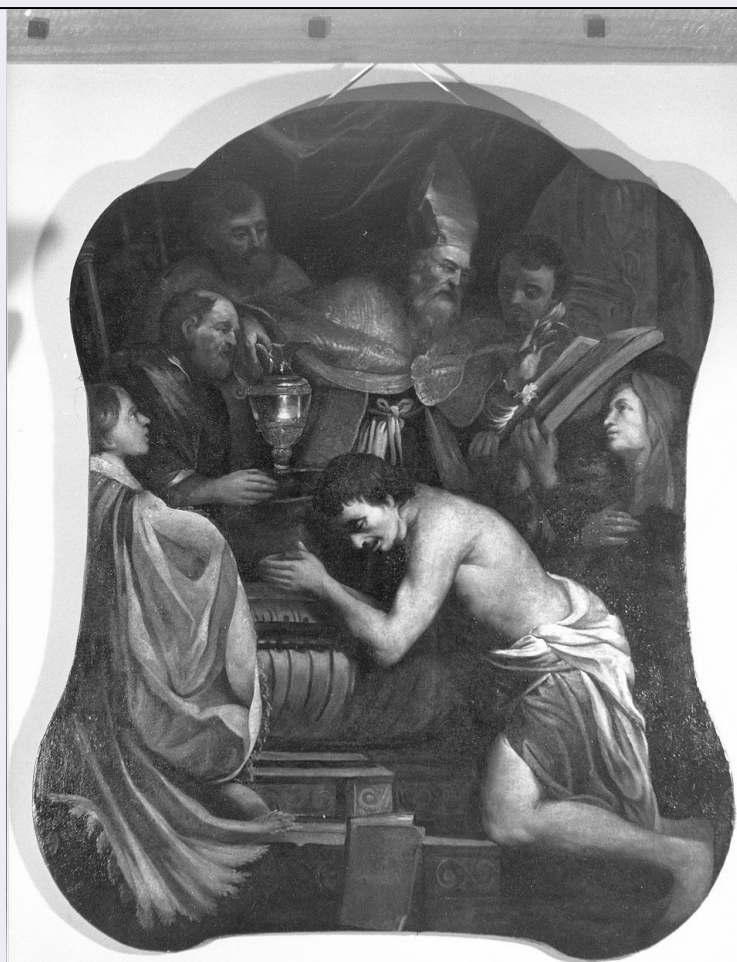


SCHEDA



CD - CODICI

TSK - Tipo scheda OA

LIR - Livello ricerca C

NCT - CODICE UNIVOCO

NCTR - Codice regione 07

NCTN - Numero catalogo generale 00050488

ESC - Ente schedatore S21

ECP - Ente competente S21

OG - OGGETTO

OGT - OGGETTO

OGTD - Definizione dipinto

OGTV - Identificazione opera isolata

SGT - SOGGETTO

SGTI - Identificazione Sant'Ambrogio battezza Sant'Agostino

LC - LOCALIZZAZIONE GEOGRAFICO-AMMINISTRATIVA

PVC - LOCALIZZAZIONE GEOGRAFICO-AMMINISTRATIVA ATTUALE

PVCS - Stato Italia

PVCR - Regione Liguria

PVCP - Provincia IM

PVCC - Comune	San Remo
LDC - COLLOCAZIONE SPECIFICA	
UB - UBICAZIONE E DATI PATRIMONIALI	
UBO - Ubicazione originaria	SC
DT - CRONOLOGIA	
DTZ - CRONOLOGIA GENERICA	
DTZG - Secolo	sec. XVII
DTZS - Frazione di secolo	secondo quarto
DTS - CRONOLOGIA SPECIFICA	
DTSI - Da	1625
DTSV - Validità	ca.
DTSF - A	1649
DTSL - Validità	ca.
DTM - Motivazione cronologia	analisi stilistica
AU - DEFINIZIONE CULTURALE	
AUT - AUTORE	
AUTS - Riferimento all'autore	bottega
AUTM - Motivazione dell'attribuzione	analisi stilistica
AUTN - Nome scelto	De Ferrari Orazio
AUTA - Dati anagrafici	1606/ 1657
AUTH - Sigla per citazione	00000259
MT - DATI TECNICI	
MTC - Materia e tecnica	tela/ pittura a olio
MIS - MISURE	
MISA - Altezza	149
MISL - Larghezza	122
FRM - Formato	mistilineo
CO - CONSERVAZIONE	
STC - STATO DI CONSERVAZIONE	
STCC - Stato di conservazione	buono
RS - RESTAURI	
RST - RESTAURI	
RSTD - Data	1988/ 1989
RSTN - Nome operatore	DONETTI M.T.
DA - DATI ANALITICI	
DES - DESCRIZIONE	
DESO - Indicazioni sull'oggetto	TELA TESA SU TELAIO LIGNEO
DESI - Codifica Iconclass	NR (recupero pregresso)
	Personaggi: Sant'Ambrogio; Sant'Agostino; Santa Monica. Figure:

DESS - Indicazioni sul soggetto	figure maschili; chierici. Oggetti: libro; brocca. Architetture: interno chiesa; fonte battesimale.
NSC - Notizie storico-critiche	SI IGNORA L'UBICAZIONE ORIGINARIA DEL DIPINTO, ADATTATO ALTELAIO ATTUALE DA UN INTERVENTO SETTECENTESCO. ASSAI PUNTULI RISULTANO LE ANALOGIE COMPOSITIVE CON LA TELA RAFFIGURANTE S. MASSIMO CHE COMUNICA LA MADDALENA DI ORAZIO DE FERRARI(SANREMO, BATTISTERO), DIPINTO DATABILE INTORNO AGLI ANNI '40. LA FATTURA PIU' SOMMARIA DI TUTTO L'INSIEME, RESO MAL LEGGIBILE DALLA PERDITA DELLE VELATURE FINALI, INDUCONO AD ASSEGNARE LA TELA ALLA BOTTEGA.

TU - CONDIZIONE GIURIDICA E VINCOLI

CDG - CONDIZIONE GIURIDICA

CDGG - Indicazione generica	proprietà Ente religioso cattolico
------------------------------------	------------------------------------

DO - FONTI E DOCUMENTI DI RIFERIMENTO

FTA - DOCUMENTAZIONE FOTOGRAFICA

FTAX - Genere	documentazione allegata
FTAP - Tipo	fotografia b/n
FTAN - Codice identificativo	SBAS GE 38545/Z

BIB - BIBLIOGRAFIA

BIBX - Genere	bibliografia di confronto
BIBA - Autore	Pesenti F. R.
BIBD - Anno di edizione	1986
BIBN - V., pp., nn.	p. 441
BIBI - V., tavv., figg.	f. 406

BIB - BIBLIOGRAFIA

BIBX - Genere	bibliografia di confronto
BIBA - Autore	Boggero F./ Paglieri R.
BIBD - Anno di edizione	1988
BIBN - V., pp., nn.	p. 148

AD - ACCESSO AI DATI

ADS - SPECIFICHE DI ACCESSO AI DATI

ADSP - Profilo di accesso	3
ADSM - Motivazione	scheda di bene non adeguatamente sorvegliabile

CM - COMPILAZIONE

CMP - COMPILAZIONE

CMPD - Data	1991
CMPN - Nome	BARTOLETTI M.
FUR - Funzionario responsabile	Cataldi Gallo M.

RVM - TRASCRIZIONE PER INFORMATIZZAZIONE

RVMD - Data	2007
RVMN - Nome	ARTPAST/ Stellato R.

AGG - AGGIORNAMENTO - REVISIONE

AGGD - Data	2006
AGGN - Nome	ARTPAST/ Stellato R.
AGGF - Funzionario responsabile	NR (recupero pregresso)