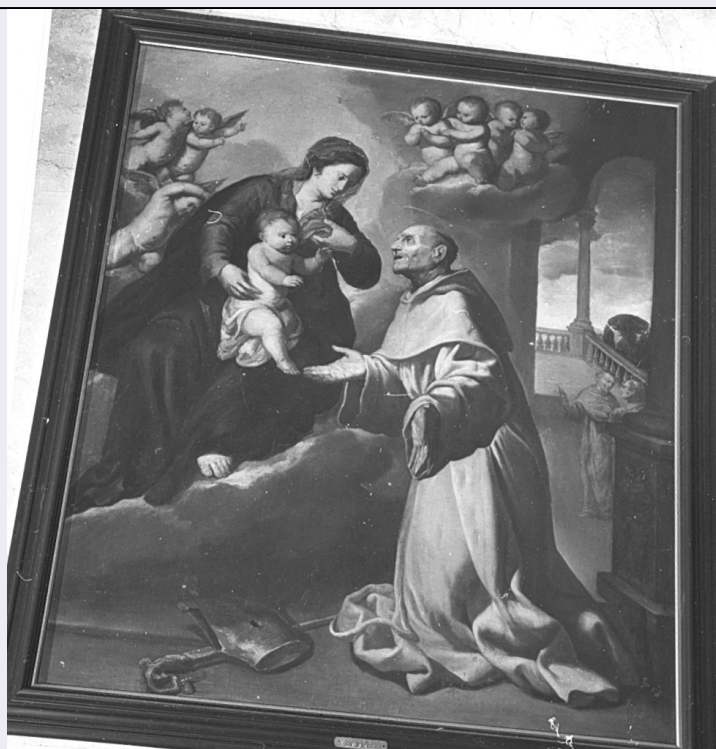


SCHEDA



CD - CODICI

TSK - Tipo scheda OA

LIR - Livello ricerca C

NCT - CODICE UNIVOCO

NCTR - Codice regione 07

NCTN - Numero catalogo generale 00024030

ESC - Ente schedatore S21

ECP - Ente competente S21

OG - OGGETTO

OGT - OGGETTO

OGTD - Definizione dipinto

OGTV - Identificazione opera isolata

SGT - SOGGETTO

SGTI - Identificazione Visione del beato Bernardo Tolomei

LC - LOCALIZZAZIONE GEOGRAFICO-AMMINISTRATIVA

PVC - LOCALIZZAZIONE GEOGRAFICO-AMMINISTRATIVA ATTUALE

PVCS - Stato Italia

PVCR - Regione Liguria

PVCP - Provincia GE

PVCC - Comune Genova

PVL - Altra località Quarto dei Mille (frazione)

LDC - COLLOCAZIONE SPECIFICA

LDCT - Tipologia chiesa

LDCQ - Qualificazione parrocchiale

LDCN - Denominazione	Chiesa di S. Gerolamo di Quarto
LDCU - Denominazione spazio viabilistico	via Redipuglia, 24
LDCS - Specifiche	navata sinistra, quarta cappella, parete sinistra

DT - CRONOLOGIA

DTZ - CRONOLOGIA GENERICA

DTZG - Secolo	sec. XVII
DTZS - Frazione di secolo	prima metà

DTS - CRONOLOGIA SPECIFICA

DTSI - Da	1600
DTSF - A	1649
DTM - Motivazione cronologia	analisi stilistica

AU - DEFINIZIONE CULTURALE

AUT - AUTORE

AUTS - Riferimento all'autore	attribuito
AUTM - Motivazione dell'attribuzione	analisi stilistica
AUTN - Nome scelto	De Ferrari Orazio
AUTA - Dati anagrafici	1606/ 1657
AUTH - Sigla per citazione	00000259

MT - DATI TECNICI

MTC - Materia e tecnica	tela/ pittura a olio
MIS - MISURE	
MISA - Altezza	170
MISL - Larghezza	145
MIST - Validità	ca.
FRM - Formato	rettangolare

CO - CONSERVAZIONE

STC - STATO DI CONSERVAZIONE

STCC - Stato di conservazione	buono
--------------------------------------	-------

DA - DATI ANALITICI

DES - DESCRIZIONE

DESO - Indicazioni sull'oggetto	A destra in primo piano è inginocchiato il beato Tolomei che si rivolge verso la Vergine (veste rosso scuro, manto verde-azzurro intenso) che gli appare a sinistra con il Bambino in braccio, con alle spalle una luce dorata e nuvole in cui si muovono due gruppi di angioletti. Alle spalle del beato in una terrazza con balaustra due frati conversano. Oltre la terrazza si vedono alcuni alberi e il cielo nuvoloso rischiarato da una luce giallina. Il quadro ha tonalità generale tendente al grigio.
DESI - Codifica Iconclass	NR (recupero pregresso)
DESS - Indicazioni sul soggetto	Personaggi: Madonna; Gesù Bambino; beato Bernardo Tolomei. Figure: monaci; angeli.
	L'opera è attribuita ad Orazio De Ferrari, ma non è citata nel Catalogo delle opere del pittore. L'attribuzione sembra accettabile sia per la

NSC - Notizie storico-critiche	composizione sia per la tipologia dei volti e per l'alta qualità del dipinto, ma richiederebbe un esame più approfondito per essere avallata senza riserve.
---------------------------------------	---

TU - CONDIZIONE GIURIDICA E VINCOLI

CDG - CONDIZIONE GIURIDICA

CDGG - Indicazione generica	proprietà Ente pubblico territoriale
CDGS - Indicazione specifica	Ente Ospedaliero di San Martino
CDGI - Indirizzo	Largo Benzi, 10 - 16132 Genova (GE)

DO - FONTI E DOCUMENTI DI RIFERIMENTO

FTA - DOCUMENTAZIONE FOTOGRAFICA

FTAX - Genere	documentazione allegata
FTAP - Tipo	fotografia b/n
FTAN - Codice identificativo	SBAS GE 17959/Z

BIB - BIBLIOGRAFIA

BIBX - Genere	bibliografia specifica
BIBA - Autore	Cassiano da Langasco
BIBD - Anno di edizione	1977
BIBN - V., pp., nn.	p. 12

AD - ACCESSO AI DATI

ADS - SPECIFICHE DI ACCESSO AI DATI

ADSP - Profilo di accesso	1
ADSM - Motivazione	scheda contenente dati liberamente accessibili

CM - COMPILAZIONE

CMP - COMPILAZIONE

CMPD - Data	1980
CMPN - Nome	Cataldi M.
FUR - Funzionario responsabile	Rotondi Terminiello G.

RVM - TRASCRIZIONE PER INFORMATIZZAZIONE

RVMD - Data	2006
RVMN - Nome	ARTPAST/ Bolioli M.

AGG - AGGIORNAMENTO - REVISIONE

AGGD - Data	2006
AGGN - Nome	ARTPAST/ Bolioli M.
AGGF - Funzionario responsabile	NR (recupero pregresso)