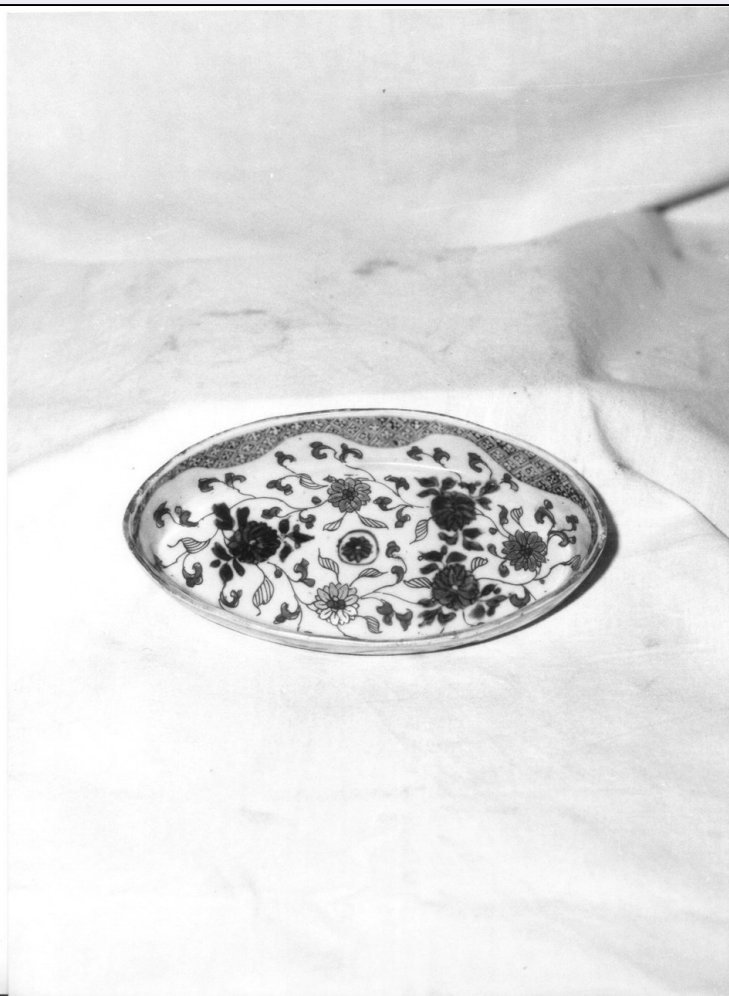


# SCHEDA



## CD - CODICI

TSK - Tipo scheda OA

LIR - Livello ricerca C

### NCT - CODICE UNIVOCO

NCTR - Codice regione 07

NCTN - Numero catalogo generale 00032905

ESC - Ente schedatore S21

ECP - Ente competente S21

## OG - OGGETTO

### OGT - OGGETTO

OGTD - Definizione vaschetta

OGTV - Identificazione opera isolata

### SGT - SOGGETTO

SGTI - Identificazione motivi decorativi floreali

## LC - LOCALIZZAZIONE GEOGRAFICO-AMMINISTRATIVA

### PVC - LOCALIZZAZIONE GEOGRAFICO-AMMINISTRATIVA ATTUALE

PVCS - Stato Italia

PVCR - Regione Liguria

PVCP - Provincia GE

<b>PVCC - Comune</b>	Genova
<b>LDC - COLLOCAZIONE SPECIFICA</b>	
<b>LDCT - Tipologia</b>	palazzo
<b>LDCN - Denominazione</b>	Palazzo Spinola
<b>LDCU - Denominazione spazio viabilistico</b>	piazza Pellicceria, 1
<b>LDCM - Denominazione raccolta</b>	Galleria Nazionale di Palazzo Spinola
<b>LDCS - Specifiche</b>	Deposito.
<b>UB - UBICAZIONE E DATI PATRIMONIALI</b>	
<b>INV - INVENTARIO DI MUSEO O SOPRINTENDENZA</b>	
<b>INVN - Numero</b>	1069
<b>INVD - Data</b>	NR (recupero pregresso)
<b>DT - CRONOLOGIA</b>	
<b>DTZ - CRONOLOGIA GENERICA</b>	
<b>DTZG - Secolo</b>	sec. XVIII
<b>DTS - CRONOLOGIA SPECIFICA</b>	
<b>DTSI - Da</b>	1700
<b>DTSV - Validità</b>	post
<b>DTSF - A</b>	1799
<b>DTSL - Validità</b>	ante
<b>DTM - Motivazione cronologia</b>	analisi stilistica
<b>AU - DEFINIZIONE CULTURALE</b>	
<b>ATB - AMBITO CULTURALE</b>	
<b>ATBD - Denominazione</b>	bottega cinese
<b>ATBM - Motivazione dell'attribuzione</b>	analisi stilistica
<b>MT - DATI TECNICI</b>	
<b>MTC - Materia e tecnica</b>	porcellana
<b>MIS - MISURE</b>	
<b>MISU - Unità</b>	cm.
<b>MISL - Larghezza</b>	17
<b>CO - CONSERVAZIONE</b>	
<b>STC - STATO DI CONSERVAZIONE</b>	
<b>STCC - Stato di conservazione</b>	discreto
<b>STCS - Indicazioni specifiche</b>	Venature.
<b>DA - DATI ANALITICI</b>	
<b>DES - DESCRIZIONE</b>	
<b>DESO - Indicazioni sull'oggetto</b>	Vaschetta oval a decoro blu sottocoperta, smalti rosso corallo opaco, oro. Motivi a volute morbide e sottili con loti aperti stilizzati e crisantemi ornano l'interno, una bordura a decoro geometrico blu sottolinea l'orlo esterno. Gli stessi motivi fitomorfi si ritrovano all'esterno. La base è priva di coperta.

<b>DESI - Codifica Iconclass</b>	NR (recupero pregresso)
<b>DESS - Indicazioni sul soggetto</b>	NR (recupero pregresso)
<b>NSC - Notizie storico-critiche</b>	La tavolozza usata, di tipo Imari, induce a pensare il pezzo opera di manifattura giapponese. Il decoro è tipico della produzione tarda, intorno alla fine del XVIII secolo, eseguita in grande quantità per il mercato europeo.

## TU - CONDIZIONE GIURIDICA E VINCOLI

### ACQ - ACQUISIZIONE

<b>ACQT - Tipo acquisizione</b>	donazione
<b>ACQN - Nome</b>	Spinola Paolo/ Spinola Franco
<b>ACQD - Data acquisizione</b>	1958

### CDG - CONDIZIONE GIURIDICA

<b>CDGG - Indicazione generica</b>	proprietà Stato
<b>CDGS - Indicazione specifica</b>	Ministero per i Beni e le Attività Culturali
<b>CDGI - Indirizzo</b>	Piazza Pellicceria, 1 - 16123 Genova (GE)

## DO - FONTI E DOCUMENTI DI RIFERIMENTO

### FTA - DOCUMENTAZIONE FOTOGRAFICA

<b>FTAX - Genere</b>	documentazione allegata
<b>FTAP - Tipo</b>	fotografia b/n
<b>FTAN - Codice identificativo</b>	SBAS GE 26178/Z

### FNT - FONTI E DOCUMENTI

<b>FNTP - Tipo</b>	registro
<b>FNTT - Denominazione</b>	Registro inventariale dei Beni costituenti la donazione dei Marchesi Spinola allo Stato Italiano
<b>FNTD - Data</b>	1958
<b>FNTN - Nome archivio</b>	Galleria Nazionale di Palazzo Spinola
<b>FNTS - Posizione</b>	NR (recupero pregresso)
<b>FNTI - Codice identificativo</b>	NR (recupero pregresso)

### BIB - BIBLIOGRAFIA

<b>BIBX - Genere</b>	bibliografia di confronto
<b>BIBA - Autore</b>	Soame J.
<b>BIBD - Anno di edizione</b>	1965

## AD - ACCESSO AI DATI

### ADS - SPECIFICHE DI ACCESSO AI DATI

<b>ADSP - Profilo di accesso</b>	1
<b>ADSM - Motivazione</b>	scheda contenente dati liberamente accessibili

## CM - COMPILAZIONE

### CMP - COMPILAZIONE

<b>CMPD - Data</b>	1983
<b>CMPN - Nome</b>	Zenone L.
<b>FUR - Funzionario responsabile</b>	Cataldi Gallo M.

**RVM - TRASCRIZIONE PER INFORMATIZZAZIONE****RVMD - Data** 2006**RVMN - Nome** ARTPAST/ Brandalise B.**AGG - AGGIORNAMENTO - REVISIONE****AGGD - Data** 1994**AGGN - Nome** Zenone L.**AGGF - Funzionario  
responsabile** NR (recupero pregresso)**AGG - AGGIORNAMENTO - REVISIONE****AGGD - Data** 2006**AGGN - Nome** ARTPAST/ Brandalise B.**AGGF - Funzionario  
responsabile** NR (recupero pregresso)