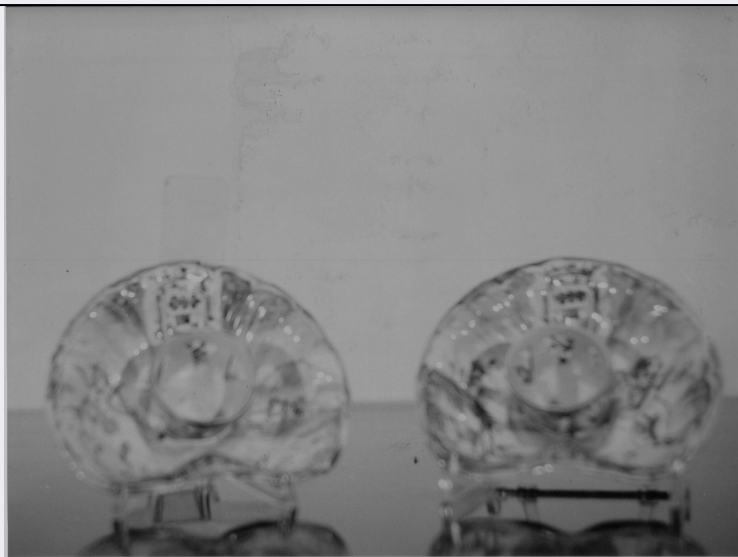


SCHEDA



CD - CODICI

TSK - Tipo scheda OA

LIR - Livello ricerca C

NCT - CODICE UNIVOCO

NCTR - Codice regione 07

NCTN - Numero catalogo generale 00093911

ESC - Ente schedatore S21

ECP - Ente competente S21

OG - OGGETTO

OGT - OGGETTO

OGTD - Definizione portauovo

OGTV - Identificazione coppia

SGT - SOGGETTO

SGTI - Identificazione stemma gentilizio

LC - LOCALIZZAZIONE GEOGRAFICO-AMMINISTRATIVA

PVC - LOCALIZZAZIONE GEOGRAFICO-AMMINISTRATIVA ATTUALE

PVCS - Stato Italia

PVCR - Regione Liguria

PVCP - Provincia GE

PVCC - Comune Genova

LDC - COLLOCAZIONE SPECIFICA

LDCT - Tipologia palazzo

LDCN - Denominazione Palazzo Spinola

LDCU - Denominazione spazio viabilistico piazza Pellicceria, 1

LDCM - Denominazione raccolta Galleria Nazionale di Palazzo Spinola

UB - UBICAZIONE E DATI PATRIMONIALI

INV - INVENTARIO DI MUSEO O SOPRINTENDENZA

INVN - Numero	888/ 889
INVD - Data	NR (recupero pregresso)

DT - CRONOLOGIA**DTZ - CRONOLOGIA GENERICA**

DTZG - Secolo	sec. XVII
----------------------	-----------

DTS - CRONOLOGIA SPECIFICA

DTSI - Da	1600
DTSV - Validità	post
DTSF - A	1699
DTSL - Validità	ante
DTM - Motivazione cronologia	analisi stilistica

AU - DEFINIZIONE CULTURALE**ATB - AMBITO CULTURALE**

ATBD - Denominazione	bottega savonese
ATBM - Motivazione dell'attribuzione	analisi stilistica

MT - DATI TECNICI

MTC - Materia e tecnica	maiolica
--------------------------------	----------

MIS - MISURE

MISU - Unità	cm.
MISA - Altezza	2.5
MISL - Larghezza	15.5

CO - CONSERVAZIONE**STC - STATO DI CONSERVAZIONE**

STCC - Stato di conservazione	buono
STCS - Indicazioni specifiche	888 discreto, 889 buono

RS - RESTAURI**RST - RESTAURI**

RSTD - Data	1993
RSTE - Ente responsabile	SPSAE GE
RSTN - Nome operatore	Olcese F.

DA - DATI ANALITICI**DES - DESCRIZIONE**

DESO - Indicazioni sull'oggetto	I portauovo sono composti da un piattino a guisa di conchiglia e da un anello centrale con forature triangolari. La decorazione a monocromo blu su fondo azzurrato è del genere "a scenografia barocca": su entrambi gli esemplari (888) sono dipinti lo stemma Pallavicini, un putto alato ed alcune piante, sull'altro un secondo putto ed un paesaggio.
DESI - Codifica Iconclass	NR (recupero pregresso)
DESS - Indicazioni sul soggetto	NR (recupero pregresso)

STM - STEMMI, EMBLEMI, MARCHI

STMC - Classe di appartenenza	marchio
STMP - Posizione	NR (recupero pregresso)
STMD - Descrizione	Stemma di Savona.

STM - STEMMI, EMBLEMI, MARCHI

STMC - Classe di appartenenza	stemma
STMI - Identificazione	Famiglia Pallavicini
STMP - Posizione	NR (recupero pregresso)
STMD - Descrizione	NR (recupero pregresso)
NSC - Notizie storico-critiche	Forma e decorazione appaiono piuttosto consuete nella produzione ligure del XVII secolo: un esemplare pressoché identico è conservato nella Galleria di Palazzo Rosso.

TU - CONDIZIONE GIURIDICA E VINCOLI**CDG - CONDIZIONE GIURIDICA**

CDGG - Indicazione generica	proprietà Stato
CDGS - Indicazione specifica	Ministero per i Beni e le Attività Culturali
CDGI - Indirizzo	Piazza Pellicceria, 1 - 16123 Genova (GE)

DO - FONTI E DOCUMENTI DI RIFERIMENTO**FTA - DOCUMENTAZIONE FOTOGRAFICA**

FTAX - Genere	documentazione allegata
FTAP - Tipo	fotografia b/n
FTAN - Codice identificativo	SBAS GE 45778/Z

BIB - BIBLIOGRAFIA

BIBX - Genere	bibliografia di confronto
BIBA - Autore	Marzinot F.
BIBD - Anno di edizione	1987
BIBI - V., tavv., figg.	fig. 90

AD - ACCESSO AI DATI**ADS - SPECIFICHE DI ACCESSO AI DATI**

ADSP - Profilo di accesso	1
ADSM - Motivazione	scheda contenente dati liberamente accessibili

CM - COMPILAZIONE**CMP - COMPILAZIONE**

CMPD - Data	1994
CMPN - Nome	Roseo P.
FUR - Funzionario responsabile	Cataldi Gallo M.

RVM - TRASCRIZIONE PER INFORMATIZZAZIONE

RVMD - Data	2006
RVMN - Nome	ARTPAST/ Brandalise B.

AGG - AGGIORNAMENTO - REVISIONE**AGGD - Data**

2006

AGGN - Nome

ARTPAST/ Brandalise B.

**AGGF - Funzionario
responsabile**

NR (recupero pregresso)

AN - ANNOTAZIONI**OSS - Osservazioni**

Parziale reintegrazione conservativa dell'anello 888.