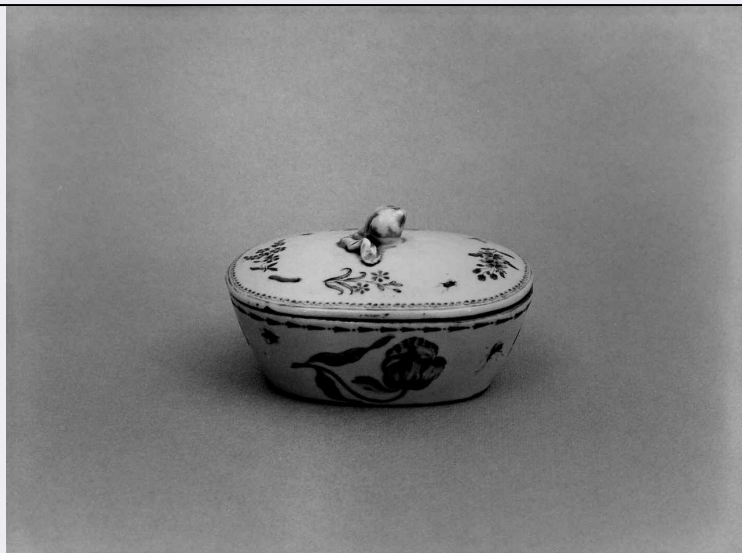


SCHEDA



CD - CODICI

TSK - Tipo scheda	OA
LIR - Livello ricerca	C
NCT - CODICE UNIVOCO	
NCTR - Codice regione	07
NCTN - Numero catalogo generale	00037548
ESC - Ente schedatore	S21
ECP - Ente competente	S21

RV - RELAZIONI

RVE - STRUTTURA COMPLESSA

RVEL - Livello	4
RVER - Codice bene radice	0700037548
RVES - Codice bene componente	0700037548

OG - OGGETTO

OGT - OGGETTO

OGTD - Definizione	scatola
OGTV - Identificazione	coppia
OGTP - Posizione	N.R.

LC - LOCALIZZAZIONE GEOGRAFICO-AMMINISTRATIVA

PVC - LOCALIZZAZIONE GEOGRAFICO-AMMINISTRATIVA ATTUALE

PVCS - Stato	Italia
PVCR - Regione	Liguria
PVCP - Provincia	GE
PVCC - Comune	Genova

LDC - COLLOCAZIONE SPECIFICA

LDCT - Tipologia	palazzo
LDCQ - Qualificazione	museo

LDCN - Denominazione	Palazzo Spinola
LDCU - Denominazione spazio viabilistico	Piazza Pellicceria, 1
LDCM - Denominazione raccolta	Galleria Nazionale di Palazzo Spinola

UB - UBICAZIONE E DATI PATRIMONIALI

UBO - Ubicazione originaria	OR
INV - INVENTARIO DI MUSEO O SOPRINTENDENZA	
INVN - Numero	969 (1 - 47)
INVD - Data	NR (recupero pregresso)

DT - CRONOLOGIA

DTZ - CRONOLOGIA GENERICA	
DTZG - Secolo	sec. XVIII
DTZS - Frazione di secolo	seconda metà
DTS - CRONOLOGIA SPECIFICA	
DTSI - Da	1750
DTSV - Validità	post
DTSF - A	1799
DTSL - Validità	ca.
DTM - Motivazione cronologia	NR (recupero pregresso)

AU - DEFINIZIONE CULTURALE

ATB - AMBITO CULTURALE	
ATBD - Denominazione	bottega cinese
ATBM - Motivazione dell'attribuzione	NR (recupero pregresso)

MT - DATI TECNICI

MTC - Materia e tecnica	porcellana
MIS - MISURE	
MISU - Unità	cm.
MISA - Altezza	6.3
MISD - Diametro	10.7
MISV - Varie	Scatola ovale: cm 3.7x10.7.
FRM - Formato	ovale

CO - CONSERVAZIONE

STC - STATO DI CONSERVAZIONE	
STCC - Stato di conservazione	discreto
STCS - Indicazioni specifiche	I pezzi d'inventario N. 4-11 presentano sbeccature; I pezzi d'inventario N. 23, 43, 44 sono frammentati e hanno subito un restauro (1972-73 ca.).

DA - DATI ANALITICI

DES - DESCRIZIONE	
	Una scatola ovale priva di coperchio (46); una scatola ovale con coperchio bombato e pomo a forma di boccio (47). Tutti i pezzi presentano decoro identico di fiori e insetti; sul fondo del piatto:

DESO - Indicazioni sull'oggetto	tulipano, viola mammola, fiordaliso, campanule, coccinelle e due insetti alati; fregio a punte di freccia; sulla tesa quattro rametti di fiori di campo, tra cui si riconoscono rosacee e misotis, alternati a insetti e a un bruco. L'orlo della tesa è sottolineato da una bordura a piccoli girali e un filetto in oro.
DESI - Codifica Iconclass	NR (recupero pregresso)
DESS - Indicazioni sul soggetto	NR (recupero pregresso)
NSC - Notizie storico-critiche	Il corpo è in porcellana poco sonora, in alcuni pezzi sottile, in altri spessa e pesante; è rivestito da una coperta spessa, azzurrina, ondulata al tatto, con irregolarità e fori di spillo. Il decoro policromo è realizzato con smalti palpabili al tatto (rosa di Cassio, giallo, verde in due toni, viola, azzurro, rosso corallo). Si tratta verosimilmente di parte di un servizio del tipo definito comunemente "Compagnia delle Indie", eseguito in Cina, probabilmente decorato a Canton. La qualità del corpo ricorda alcuni servizi esportati in Europa settentrionale nella seconda metà del XVIII secolo.

TU - CONDIZIONE GIURIDICA E VINCOLI

ACQ - ACQUISIZIONE	
ACQT - Tipo acquisizione	donazione
ACQN - Nome	Marchesi Spinola
ACQD - Data acquisizione	1958
CDG - CONDIZIONE GIURIDICA	
CDGG - Indicazione generica	proprietà Stato
CDGS - Indicazione specifica	Soprintendenza SPSAE Ge
CDGI - Indirizzo	Via Balbi - 16126 Genova (GE)

DO - FONTI E DOCUMENTI DI RIFERIMENTO

FTA - DOCUMENTAZIONE FOTOGRAFICA	
FTAX - Genere	documentazione allegata
FTAP - Tipo	fotografia b/n
FTAN - Codice identificativo	SBAS GE 29185/Zf
BIB - BIBLIOGRAFIA	
BIBX - Genere	bibliografia di confronto
BIBA - Autore	Jenyns
BIBD - Anno di edizione	1965

AD - ACCESSO AI DATI

ADS - SPECIFICHE DI ACCESSO AI DATI	
ADSP - Profilo di accesso	1
ADSM - Motivazione	scheda contenente dati liberamente accessibili

CM - COMPILAZIONE

CMP - COMPILAZIONE	
CMPD - Data	1987
CMPN - Nome	Zenone L.
FUR - Funzionario responsabile	Cataldi Gallo M.

RVM - TRASCRIZIONE PER INFORMATIZZAZIONE**RVMD - Data** 2006**RVMN - Nome** ARTPAST/Francia L.**AGG - AGGIORNAMENTO - REVISIONE****AGGD - Data** 2006**AGGN - Nome** ARTPAST/Francia L.**AGGF - Funzionario
responsabile** NR (recupero pregresso)