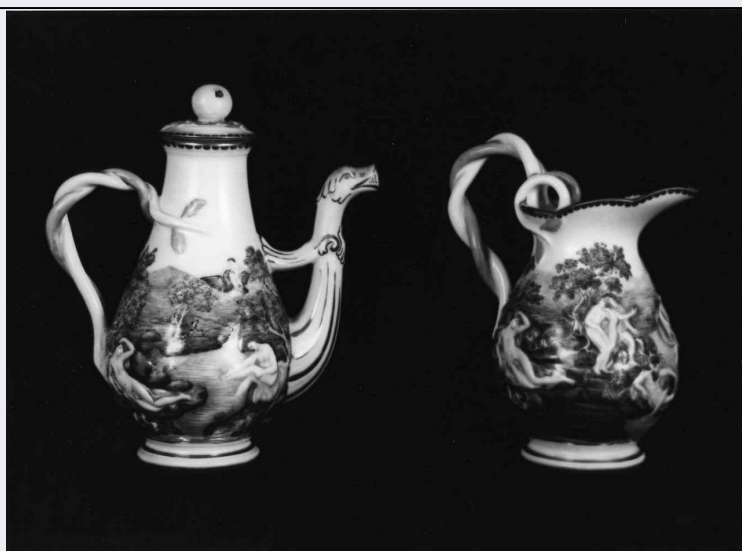


# SCHEDA



## CD - CODICI

TSK - Tipo scheda	OA
LIR - Livello ricerca	C
NCT - CODICE UNIVOCO	
NCTR - Codice regione	07
NCTN - Numero catalogo generale	00038381
ESC - Ente schedatore	S21
ECP - Ente competente	S21

## OG - OGGETTO

OGT - OGGETTO	
OGTD - Definizione	servizio da caffè
OGTV - Identificazione	insieme

## LC - LOCALIZZAZIONE GEOGRAFICO-AMMINISTRATIVA

### PVC - LOCALIZZAZIONE GEOGRAFICO-AMMINISTRATIVA ATTUALE

PVCS - Stato	Italia
PVCR - Regione	Liguria
PVCP - Provincia	GE
PVCC - Comune	Genova

### LDC - COLLOCAZIONE SPECIFICA

LDCT - Tipologia	palazzo
LDCQ - Qualificazione	museo
LDCN - Denominazione	Palazzo Spinola
LDCU - Denominazione spazio viabilistico	Piazza Pellicceria, 1
LDCM - Denominazione raccolta	Galleria Nazionale di Palazzo Spinola

## UB - UBICAZIONE E DATI PATRIMONIALI

UBO - Ubicazione originaria	SC
-----------------------------	----

**INV - INVENTARIO DI MUSEO O SOPRINTENDENZA**

<b>INVN - Numero</b>	866
<b>INVD - Data</b>	NR (recupero pregresso)

**DT - CRONOLOGIA****DTZ - CRONOLOGIA GENERICA**

<b>DTZG - Secolo</b>	sec. XIX
<b>DTZS - Frazione di secolo</b>	seconda metà

**DTS - CRONOLOGIA SPECIFICA**

<b>DTSI - Da</b>	1850
<b>DTSV - Validità</b>	post
<b>DTSF - A</b>	1899
<b>DTSL - Validità</b>	ca.
<b>DTM - Motivazione cronologia</b>	NR (recupero pregresso)

**AU - DEFINIZIONE CULTURALE****AUT - AUTORE**

<b>AUTM - Motivazione dell'attribuzione</b>	marchio
<b>AUTN - Nome scelto</b>	Manifattura Doccia
<b>AUTA - Dati anagrafici</b>	notizie 1737-1896
<b>AUTH - Sigla per citazione</b>	00001809

**MT - DATI TECNICI**

<b>MTC - Materia e tecnica</b>	porcellana dura
--------------------------------	-----------------

**MIS - MISURE**

<b>MISU - Unità</b>	cm.
<b>MISA - Altezza</b>	40
<b>MISL - Larghezza</b>	31
<b>MISV - Varie</b>	Misure relative al vassoio. Tazzine: cm 8x9; piattini: diametro cm 15; zuccheriera: cm 10x12; tazza da brodo: cm 17x19; piatto: diametro cm 22; caffettiera: cm 19x16; lattiera: cm 13x15.

**CO - CONSERVAZIONE****STC - STATO DI CONSERVAZIONE**

<b>STCC - Stato di conservazione</b>	buono
--------------------------------------	-------

**DA - DATI ANALITICI****DES - DESCRIZIONE**

<b>DESO - Indicazioni sull'oggetto</b>	Servizio formato da: 1 vassoio, 2 tazzine, 2 piattini, 1 zuccheriera, 1 tazza da brodo, 1 piatto, 1 caffettiera, 1 lattiera. Caratterizzato da una decorazione a bassorilievi policromi che rappresentano scene mitologiche diverse (individualizzabili: il mito di Salamace e Ermafrodito, il Ratto d'Europa, il rapimento di Ganimede e un Baccanale). Le scene sono incorniciate da una corona di ghirlande fiorite, sorrette da putti o da "cartouche" a conchiglia. I manici sono a ramoscelli intrecciati, i pomoli a forma di frutta.
<b>DESI - Codifica Iconclass</b>	NR (recupero pregresso)
<b>DESS - Indicazioni sul soggetto</b>	NR (recupero pregresso)

## STM - STEMMI, EMBLEMI, MARCHI

<b>STMC - Classe di appartenenza</b>	marchio
<b>STMQ - Qualificazione</b>	fabbrica
<b>STMI - Identificazione</b>	Manifattura di Doccia
<b>STMP - Posizione</b>	Su ogni pezzo
<b>STMD - Descrizione</b>	N coronata
<b>NSC - Notizie storico-critiche</b>	<p>Il servizio è opera della manifattura di Doccia. La marca con la N coronata, che si può osservare su ogni pezzo, fu apposta, in blu o in nero, intorno al 1840 (cfr. Mottola Molfino, 1976), dopo che nel 1821 Carlo Leopoldo Ginori acquistò i modelli della fabbrica napoletana e il diritto di adoperare il marchio della Real manifattura (cfr. Bacci, 1966). La decorazione a bassorilievi mitologici policromi, in versione molto vistosa, furono ripresi da Doccia intorno al 1850, da oggetti del primo periodo (1745-1770) che era sotto la direzione di Carlo Ginori. Modelli originali sono alcune plachette in piombo, che oggi si trovano al Museo di Doccia e di cui si hanno alcune riproduzioni in porcellana (cfr. Mottola Molfino). Oggetti settecenteschi con decorazione analoga si trovano in moltissimi musei: Museo Nazionale di Capodimonte, Museo di Doccia a Sesto fiorentino, Museo Poldi Pezzoli a Milano, Museo del Castello Sforzesco, Brooklyn Museum, Metropolitan Museum di New York, Victoria and Albert Museum (cfr. Mottola Molfino; Lise, 1975). Opere ottocentesche analoghe al servizio furono presentate alle Grandi Esposizioni del XIX secolo, a partire da quella di Londra del 1851 e quella di Torino del 1880 (cfr. catalogo della mostra, 1986).</p>

## TU - CONDIZIONE GIURIDICA E VINCOLI

### CDG - CONDIZIONE GIURIDICA

<b>CDGG - Indicazione generica</b>	proprietà Stato
<b>CDGS - Indicazione specifica</b>	Soprintendenza SPSAE Ge
<b>CDGI - Indirizzo</b>	Via Balbi - 16126 Genova (GE)

## DO - FONTI E DOCUMENTI DI RIFERIMENTO

### FTA - DOCUMENTAZIONE FOTOGRAFICA

<b>FTAX - Genere</b>	documentazione allegata
<b>FTAP - Tipo</b>	fotografia b/n
<b>FTAN - Codice identificativo</b>	SBAS GE 4560/S

### BIB - BIBLIOGRAFIA

<b>BIBX - Genere</b>	bibliografia di confronto
<b>BIBA - Autore</b>	Mottola Molfino
<b>BIBD - Anno di edizione</b>	1976
<b>BIBN - V., pp., nn.</b>	V. I, pp. 191, 424
<b>BIBI - V., tavv., figg.</b>	tavv. LVI-LIX, figg. 422-423, 433

### BIB - BIBLIOGRAFIA

<b>BIBX - Genere</b>	bibliografia di confronto
<b>BIBA - Autore</b>	Lise
<b>BIBD - Anno di edizione</b>	1975

<b>BIBN - V., pp., nn.</b>	p. 31
<b>BIBI - V., tavv., figg.</b>	fig. 62, cat. 86
<b>BIB - BIBLIOGRAFIA</b>	
<b>BIBX - Genere</b>	bibliografia di confronto
<b>BIBA - Autore</b>	AA.VV.
<b>BIBD - Anno di edizione</b>	1986
<b>BIBN - V., pp., nn.</b>	p. 333
<b>BIBI - V., tavv., figg.</b>	fig. 152
<b>BIB - BIBLIOGRAFIA</b>	
<b>BIBX - Genere</b>	bibliografia di confronto
<b>BIBA - Autore</b>	Bacci
<b>BIBD - Anno di edizione</b>	1966
<b>BIBN - V., pp., nn.</b>	pp. 106-107
<b>AD - ACCESSO AI DATI</b>	
<b>ADS - SPECIFICHE DI ACCESSO AI DATI</b>	
<b>ADSP - Profilo di accesso</b>	1
<b>ADSM - Motivazione</b>	scheda contenente dati liberamente accessibili
<b>CM - COMPILAZIONE</b>	
<b>CMP - COMPILAZIONE</b>	
<b>CMPD - Data</b>	1989
<b>CMPN - Nome</b>	Rathschuler A.
<b>FUR - Funzionario responsabile</b>	Cataldi Gallo M.
<b>RVM - TRASCRIZIONE PER INFORMATIZZAZIONE</b>	
<b>RVMD - Data</b>	2006
<b>RVMN - Nome</b>	ARTPAST/Francia L.
<b>AGG - AGGIORNAMENTO - REVISIONE</b>	
<b>AGGD - Data</b>	2006
<b>AGGN - Nome</b>	ARTPAST/Francia L.
<b>AGGF - Funzionario responsabile</b>	NR (recupero pregresso)