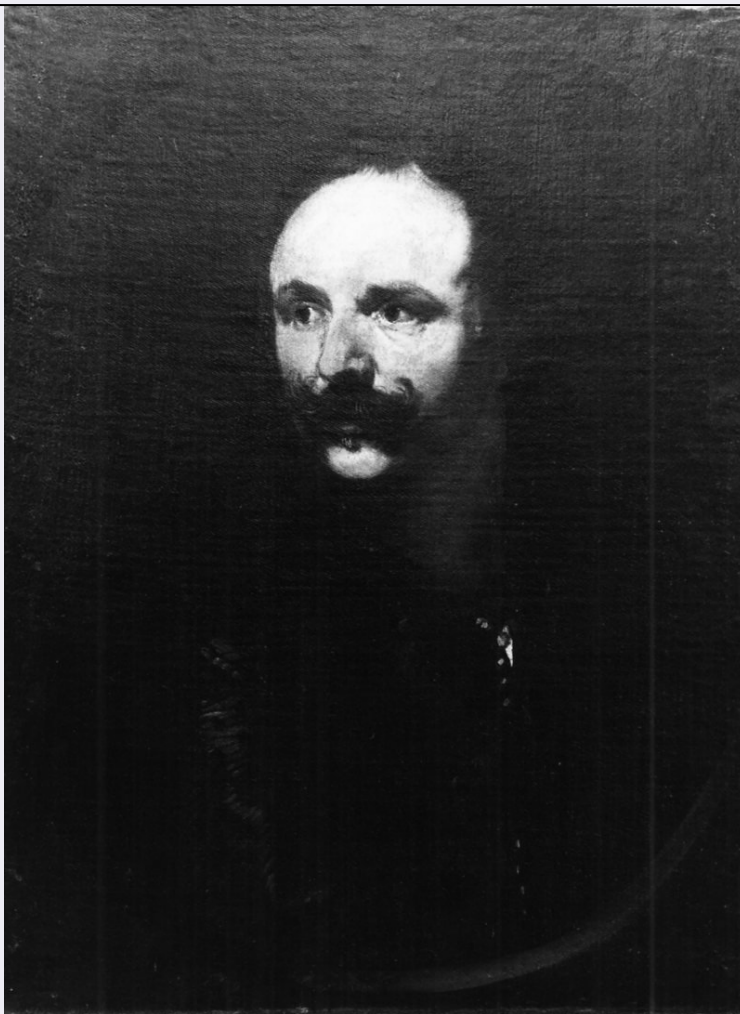


# SCHEDA



## CD - CODICI

TSK - Tipo scheda OA

LIR - Livello ricerca C

### NCT - CODICE UNIVOCO

NCTR - Codice regione 07

NCTN - Numero catalogo generale 00033379

ESC - Ente schedatore S21

ECP - Ente competente S21

## OG - OGGETTO

### OGT - OGGETTO

OGTD - Definizione dipinto

OGTV - Identificazione opera isolata

### SGT - SOGGETTO

SGTI - Identificazione ritratto d'uomo

## LC - LOCALIZZAZIONE GEOGRAFICO-AMMINISTRATIVA

### PVC - LOCALIZZAZIONE GEOGRAFICO-AMMINISTRATIVA ATTUALE

PVCS - Stato Italia

PVCR - Regione Liguria

<b>PVCP - Provincia</b>	GE
<b>PVCC - Comune</b>	Genova
<b>LDC - COLLOCAZIONE SPECIFICA</b>	
<b>LDCT - Tipologia</b>	palazzo
<b>LDCQ - Qualificazione</b>	museo
<b>LDCN - Denominazione</b>	Palazzo Spinola
<b>LDCU - Denominazione spazio viabilistico</b>	Piazza Pellicceria, 1
<b>LDCM - Denominazione raccolta</b>	Galleria Nazionale di Palazzo Spinola
<b>LDCS - Specifiche</b>	Depositi
<b>UB - UBICAZIONE E DATI PATRIMONIALI</b>	
<b>UBO - Ubicazione originaria</b>	OR
<b>INV - INVENTARIO DI MUSEO O SOPRINTENDENZA</b>	
<b>INVN - Numero</b>	32
<b>INVD - Data</b>	NR (recupero pregresso)
<b>DT - CRONOLOGIA</b>	
<b>DTZ - CRONOLOGIA GENERICA</b>	
<b>DTZG - Secolo</b>	sec. XVII
<b>DTZS - Frazione di secolo</b>	metà
<b>DTS - CRONOLOGIA SPECIFICA</b>	
<b>DTSI - Da</b>	1650
<b>DTSV - Validità</b>	post
<b>DTSF - A</b>	1660
<b>DTSL - Validità</b>	ca.
<b>DTM - Motivazione cronologia</b>	NR (recupero pregresso)
<b>AU - DEFINIZIONE CULTURALE</b>	
<b>AUT - AUTORE</b>	
<b>AUTS - Riferimento all'autore</b>	attribuito
<b>AUTM - Motivazione dell'attribuzione</b>	bibliografia
<b>AUTM - Motivazione dell'attribuzione</b>	analisi stilistica
<b>AUTN - Nome scelto</b>	Vassallo Antonio Maria
<b>AUTA - Dati anagrafici</b>	1615 ca./ 1657 ca.
<b>AUTH - Sigla per citazione</b>	00000364
<b>MT - DATI TECNICI</b>	
<b>MTC - Materia e tecnica</b>	tela/ pittura a olio
<b>MIS - MISURE</b>	
<b>MISU - Unità</b>	cm.
<b>MISA - Altezza</b>	66.5
<b>MISL - Larghezza</b>	50
<b>FRM - Formato</b>	ovale

**CO - CONSERVAZIONE****STC - STATO DI CONSERVAZIONE****STCC - Stato di conservazione**

buono

**STCS - Indicazioni specifiche**

Porta i segni di un intervento di restauro.

**DA - DATI ANALITICI****DES - DESCRIZIONE****DESO - Indicazioni sull'oggetto**

Privo di cornice.

**DESI - Codifica Iconclass**

NR (recupero pregresso)

**DESS - Indicazioni sul soggetto**

Personaggi: figura maschile. Abbigliamento: abito scuro chiuso da bottoni; camicia chiara.

**NSC - Notizie storico-critiche**

Dall'Inventario della donazione si apprende che il dipinto, ora nei depositi, si trovava nel salotto verde al piano nobile ed era attribuito a Ribera. Considerando tale attribuzione inaccettabile, Rotondi (1967) ne ipotizza l'assegnazione ad Anton Maria Vassallo, per motivi di carattere stilistico. Castelnovi (1971), pur inserendo l'opera nel catalogo dell'autore, definisce l'attribuzione da verificare.

**TU - CONDIZIONE GIURIDICA E VINCOLI****ACQ - ACQUISIZIONE****ACQT - Tipo acquisizione**

donazione

**ACQN - Nome**

Marchesi Franco e Paolo Spinola

**ACQD - Data acquisizione**

1958

**CDG - CONDIZIONE GIURIDICA****CDGG - Indicazione generica**

proprietà Stato

**CDGS - Indicazione specifica**

Soprintendenza SPSAE Ge

**CDGI - Indirizzo**

Via Balbi - 16126 Genova (GE)

**DO - FONTI E DOCUMENTI DI RIFERIMENTO****FTA - DOCUMENTAZIONE FOTOGRAFICA****FTAX - Genere**

documentazione allegata

**FTAP - Tipo**

fotografia b/n

**FTAN - Codice identificativo**

SBAS GE 27136/Z

**FNT - FONTI E DOCUMENTI****FNTP - Tipo**

inventario

**FNTT - Denominazione**

Inventario della Galleria Nazionale di Palazzo Spinola

**FNTD - Data**

1958

**FNTN - Nome archivio**

Archivio di Palazzo Spinola

**FNTS - Posizione**

NR (recupero pregresso)

**FNTI - Codice identificativo**

NR (recupero pregresso)

**BIB - BIBLIOGRAFIA****BIBX - Genere**

bibliografia di confronto

**BIBA - Autore**

Rotondi

<b>BIBD - Anno di edizione</b>	1967
<b>BIBN - V., pp., nn.</b>	pp. 60-61, 84-91
<b>BIB - BIBLIOGRAFIA</b>	
<b>BIBX - Genere</b>	bibliografia specifica
<b>BIBA - Autore</b>	Castelnovi
<b>BIBD - Anno di edizione</b>	1971
<b>BIBN - V., pp., nn.</b>	V. II, p. 165
<b>AD - ACCESSO AI DATI</b>	
<b>ADS - SPECIFICHE DI ACCESSO AI DATI</b>	
<b>ADSP - Profilo di accesso</b>	1
<b>ADSM - Motivazione</b>	scheda contenente dati liberamente accessibili
<b>CM - COMPILAZIONE</b>	
<b>CMP - COMPILAZIONE</b>	
<b>CMPD - Data</b>	1983
<b>CMPN - Nome</b>	Lamera F.
<b>FUR - Funzionario responsabile</b>	Rotondi Terminiello G.
<b>RVM - TRASCRIZIONE PER INFORMATIZZAZIONE</b>	
<b>RVMD - Data</b>	2006
<b>RVMN - Nome</b>	ARTPAST/Francia L.
<b>AGG - AGGIORNAMENTO - REVISIONE</b>	
<b>AGGD - Data</b>	2006
<b>AGGN - Nome</b>	ARTPAST/Francia L.
<b>AGGF - Funzionario responsabile</b>	NR (recupero pregresso)