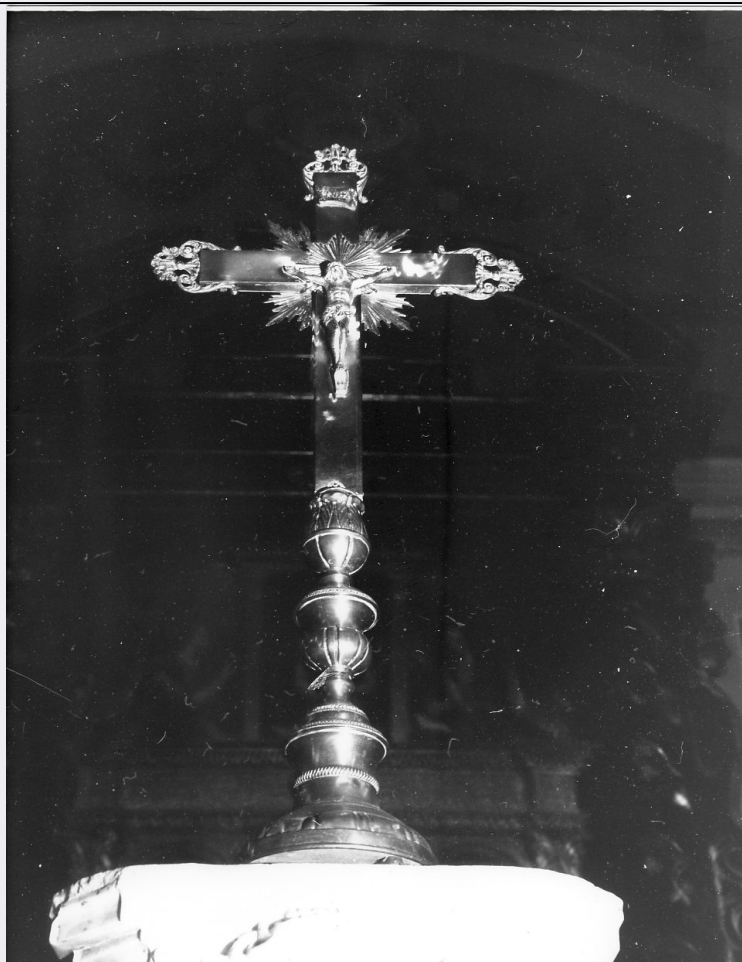


# SCHEDA



## CD - CODICI

TSK - Tipo scheda OA

LIR - Livello ricerca C

### NCT - CODICE UNIVOCO

NCTR - Codice regione 07

NCTN - Numero catalogo generale 00041781

ESC - Ente schedatore S21

ECP - Ente competente S21

## OG - OGGETTO

### OGT - OGGETTO

OGTD - Definizione croce d'altare

OGTV - Identificazione opera isolata

### SGT - SOGGETTO

SGTI - Identificazione Cristo crocifisso

## LC - LOCALIZZAZIONE GEOGRAFICO-AMMINISTRATIVA

### PVC - LOCALIZZAZIONE GEOGRAFICO-AMMINISTRATIVA ATTUALE

PVCS - Stato Italia

PVCR - Regione Liguria

PVCP - Provincia SV

PVCC - Comune Varazze

**LDC - COLLOCAZIONE  
SPECIFICA**

**UB - UBICAZIONE E DATI PATRIMONIALI**

**UBO - Ubicazione originaria** SC

**DT - CRONOLOGIA**

**DTZ - CRONOLOGIA GENERICA**

**DTZG - Secolo** secc. XIX/ XX

**DTS - CRONOLOGIA SPECIFICA**

**DTSI - Da** 1890

**DTSF - A** 1925

**DTM - Motivazione cronologia** analisi stilistica

**AU - DEFINIZIONE CULTURALE**

**ATB - AMBITO CULTURALE**

**ATBD - Denominazione** manifattura ligure

**ATBM - Motivazione  
dell'attribuzione** analisi stilistica

**MT - DATI TECNICI**

**MTC - Materia e tecnica** ottone/ laminazione

**MTC - Materia e tecnica** legno

**MIS - MISURE**

**MISA - Altezza** 77

**MISL - Larghezza** 33.5

**MISD - Diametro** 14.5

**CO - CONSERVAZIONE**

**STC - STATO DI CONSERVAZIONE**

**STCC - Stato di  
conservazione** discreto

**DA - DATI ANALITICI**

**DES - DESCRIZIONE**

**DESO - Indicazioni  
sull'oggetto**

BASE A SEZIONE CIRCOLARE POGGIANTE SU TRE PIEDINI CIRCOLARI, FUSTO CON NODI E MODANATURE SCANALATI A DECORO, MONTANTE E TRAVERSA LINEARI, RAGGERA ALL'INCROCIO, TERMINALI A VOLUTE. RAFFIGURA CRISTO MORTO, INCHIODATO ALLA CROCE.

**DESI - Codifica Iconclass** NR (recupero pregresso)

**DESS - Indicazioni sul  
soggetto** NR (recupero pregresso)

**ISR - ISCRIZIONI**

**ISRC - Classe di  
appartenenza** sacra

**ISRS - Tecnica di scrittura** a rilievo

**ISRT - Tipo di caratteri** lettere capitali

**ISRP - Posizione** TITOLO

**ISRI - Trascrizione** I.N.R.I.

LA DERIVAZIONE SERIALE DELL'OGGETTO E' EVIDENTE

<b>NSC - Notizie storico-critiche</b>	SOPRATTUTTO DALLA CONSIDERAZIONE DEGLI ELEMENTI DECORATIVI APPLICATI, COME I CANTI DI CROCE E IL TITOLO.
---------------------------------------	--

#### **TU - CONDIZIONE GIURIDICA E VINCOLI**

##### **CDG - CONDIZIONE GIURIDICA**

<b>CDGG - Indicazione generica</b>	detenzione Ente religioso cattolico
------------------------------------	-------------------------------------

#### **DO - FONTI E DOCUMENTI DI RIFERIMENTO**

##### **FTA - DOCUMENTAZIONE FOTOGRAFICA**

<b>FTAX - Genere</b>	documentazione allegata
<b>FTAP - Tipo</b>	fotografia b/n
<b>FTAN - Codice identificativo</b>	SBAS GE 36005/Z

#### **AD - ACCESSO AI DATI**

##### **ADS - SPECIFICHE DI ACCESSO AI DATI**

<b>ADSP - Profilo di accesso</b>	3
<b>ADSM - Motivazione</b>	scheda di bene non adeguatamente sorvegliabile

#### **CM - COMPILAZIONE**

##### **CMP - COMPILAZIONE**

<b>CMPD - Data</b>	1991
<b>CMPN - Nome</b>	Rossi L.
<b>FUR - Funzionario responsabile</b>	Cataldi Gallo M.

##### **RVM - TRASCRIZIONE PER INFORMATIZZAZIONE**

<b>RVMD - Data</b>	2006
<b>RVMN - Nome</b>	ARTPAST/ Repetto M.L.

##### **AGG - AGGIORNAMENTO - REVISIONE**

<b>AGGD - Data</b>	2006
<b>AGGN - Nome</b>	ARTPAST/ Repetto M.L.
<b>AGGF - Funzionario responsabile</b>	NR (recupero pregresso)