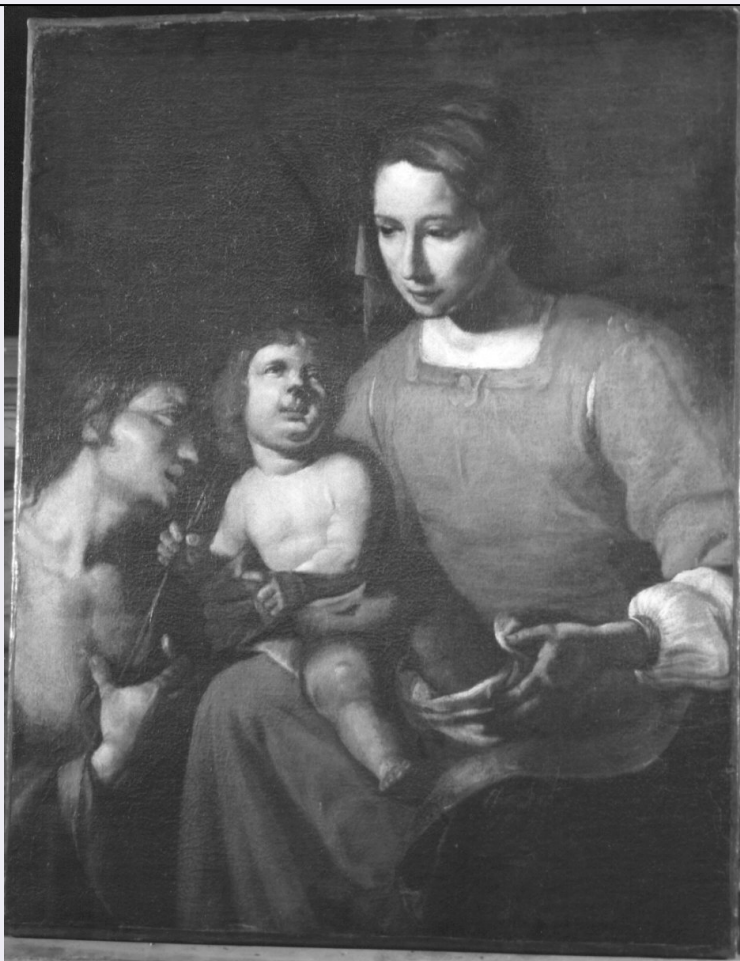


SCHEDA



CD - CODICI

TSK - Tipo scheda OA

LIR - Livello ricerca C

NCT - CODICE UNIVOCO

NCTR - Codice regione 07

NCTN - Numero catalogo generale 00193837

ESC - Ente schedatore S21

ECP - Ente competente S21

OG - OGGETTO

OGT - OGGETTO

OGTD - Definizione dipinto

OGTV - Identificazione opera isolata

SGT - SOGGETTO

SGTI - Identificazione MADONNA CON BAMBINO E SAN GIOVANNINO

LC - LOCALIZZAZIONE GEOGRAFICO-AMMINISTRATIVA

PVC - LOCALIZZAZIONE GEOGRAFICO-AMMINISTRATIVA ATTUALE

PVCS - Stato Italia

PVCR - Regione Liguria

PVCP - Provincia GE

PVCC - Comune	Genova
LDC - COLLOCAZIONE SPECIFICA	
UB - UBICAZIONE E DATI PATRIMONIALI	
UBO - Ubicazione originaria	SC
DT - CRONOLOGIA	
DTZ - CRONOLOGIA GENERICA	
DTZG - Secolo	sec. XVII
DTZS - Frazione di secolo	metà
DTS - CRONOLOGIA SPECIFICA	
DTSI - Da	1640
DTSV - Validità	ca.
DTSF - A	1660
DTSL - Validità	ca.
DTM - Motivazione cronologia	analisi stilistica
AU - DEFINIZIONE CULTURALE	
AUT - AUTORE	
AUTS - Riferimento all'autore	cerchia
AUTM - Motivazione dell'attribuzione	analisi stilistica
AUTN - Nome scelto	Assereto Gioacchino
AUTA - Dati anagrafici	1600/ 1649
AUTH - Sigla per citazione	00000071
MT - DATI TECNICI	
MTC - Materia e tecnica	tela/ pittura a olio
MIS - MISURE	
MISA - Altezza	87
MISL - Larghezza	67
CO - CONSERVAZIONE	
STC - STATO DI CONSERVAZIONE	
STCC - Stato di conservazione	mediocre
STCS - Indicazioni specifiche	RIDIPINTURE, SCREPOLATURE.
DA - DATI ANALITICI	
DES - DESCRIZIONE	
DESO - Indicazioni sull'oggetto	DIPINTO.
DESI - Codifica Iconclass	NR (recupero pregresso)
DESS - Indicazioni sul soggetto	Personaggi: (Madonna; Gesù Bambino; San Giovanni Battista adolescente). Abbigliamento: (Madonna) veste rossa; giuppone bianco; manto blu foderato di giallo; nastro rosso tra i capelli; (San Giovanni Battista): manto rosso; tunica di pelli. Attributi: (San Giovanni Battista) croce di canna.

NSC - Notizie storico-critiche

LA TELA, DI CUI SI IGNORA AL MOMENTO LA PROVENIENZA, APPARE ALTERATA NEL DUCTUS E NELLA CROMIA ORIGINARIA DA ESTESE RIDIPINTURE. LA COMPOSIZIONE E' INCENTRATA SUL NODO SERRATO FORMATO DALLE TRE FIGURE LEGATE DAL GIOCO SPECULARE DEGLI SGUARDI E DALLA GESTUALITA' DELLE MANI SECONDO UN MODULO STILISTICO RISCONTRABILE NELLA PRODUZIONE ARTISTICA DI GIOACCHINO ASSERETO, ALLA CUI SFERA D'INFLUENZA LA TELA E' RICONDUCEBILE ANCHE NEL TAGLIO DI TRE-QUARTI DEI PERSONAGGI OPERATO DALL'INQUADRATURA RAVVICINATA. ASSERETIANE SONO INOLTRE LE TIPOLOGIE FACCIALI DEL BATTISTA E DI GESU'. ALLA LUCE DI QUESTE OSSERVAZIONI SI PUO' ASCRIVERE IL DIPINTO, RINTELATO IN EPOCA IMPRECISATA, AD UN EPIGONO DEL PITTORE GENOVESE E DATARLO ANCORA FORSE AL QUARTO O AL QUINTO DECENNIO DEL XVII SECOLO.

TU - CONDIZIONE GIURIDICA E VINCOLI**CDG - CONDIZIONE GIURIDICA****CDGG - Indicazione generica**

proprietà Ente religioso cattolico

DO - FONTI E DOCUMENTI DI RIFERIMENTO**FTA - DOCUMENTAZIONE FOTOGRAFICA****FTAX - Genere**

documentazione allegata

FTAP - Tipo

fotografia b/n

FTAN - Codice identificativo

SBAS GE 67135/Z

AD - ACCESSO AI DATI**ADS - SPECIFICHE DI ACCESSO AI DATI****ADSP - Profilo di accesso**

3

ADSM - Motivazione

scheda di bene non adeguatamente sorvegliabile

CM - COMPILAZIONE**CMP - COMPILAZIONE****CMPD - Data**

2000

CMPN - Nome

MOLINARI A.

FUR - Funzionario responsabile

CATALDI M.

AGG - AGGIORNAMENTO - REVISIONE**AGGD - Data**

2006

AGGN - Nome

ARTPAST/ De Luca I.

AGGF - Funzionario responsabile

NR (recupero pregresso)