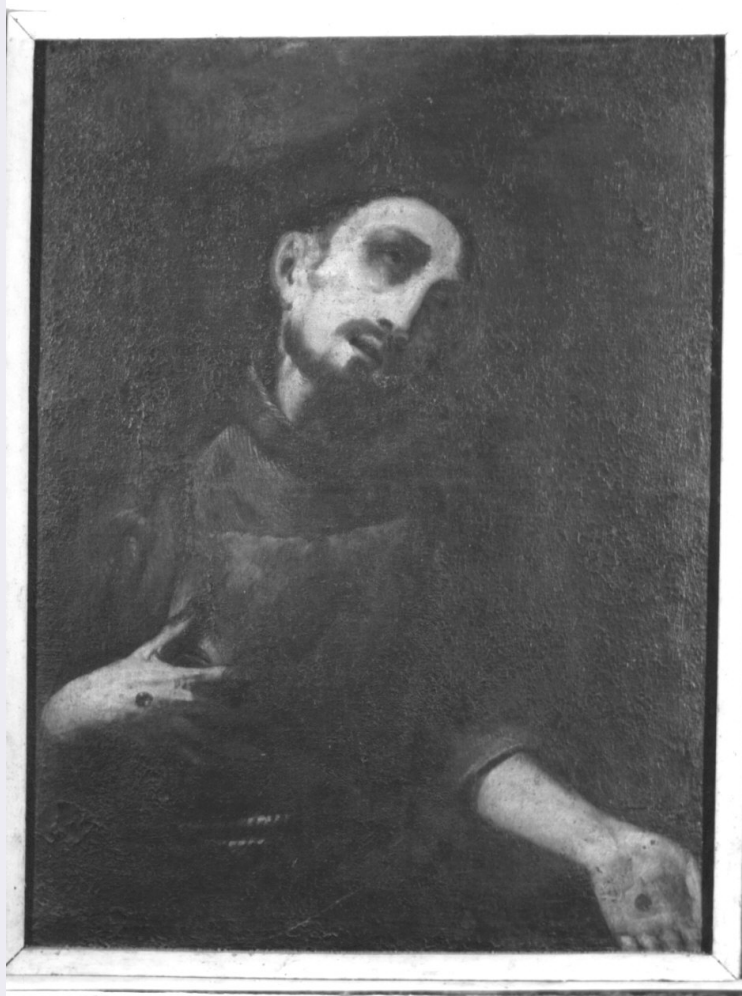


SCHEDA



CD - CODICI

TSK - Tipo scheda OA

LIR - Livello ricerca C

NCT - CODICE UNIVOCO

NCTR - Codice regione 07

NCTN - Numero catalogo
generale 00193850

ESC - Ente schedatore S21

ECP - Ente competente S21

OG - OGGETTO

OGT - OGGETTO

OGTD - Definizione dipinto

OGTV - Identificazione opera isolata

SGT - SOGGETTO

SGTI - Identificazione San Francesco d'Assisi mostra le stimmate

LC - LOCALIZZAZIONE GEOGRAFICO-AMMINISTRATIVA

PVC - LOCALIZZAZIONE GEOGRAFICO-AMMINISTRATIVA ATTUALE

PVCS - Stato Italia

PVCR - Regione Liguria

PVCP - Provincia GE

PVCC - Comune	Genova
LDC - COLLOCAZIONE SPECIFICA	
UB - UBICAZIONE E DATI PATRIMONIALI	
UBO - Ubicazione originaria	SC
RO - RAPPORTO	
ROF - RAPPORTO OPERA FINALE/ORIGINALE	
ROFF - Stadio opera	copia
ROFA - Autore opera finale /originale	Crespi Giovanni Battista detto il Cerano
DT - CRONOLOGIA	
DTZ - CRONOLOGIA GENERICA	
DTZG - Secolo	sec. XVII
DTZS - Frazione di secolo	seconda metà
DTS - CRONOLOGIA SPECIFICA	
DTSI - Da	1650
DTSV - Validità	ca.
DTSF - A	1699
DTSL - Validità	ca.
DTM - Motivazione cronologia	analisi stilistica
AU - DEFINIZIONE CULTURALE	
ATB - AMBITO CULTURALE	
ATBD - Denominazione	ambito ligure
ATBM - Motivazione dell'attribuzione	analisi stilistica
MT - DATI TECNICI	
MTC - Materia e tecnica	tela/ pittura a olio
MIS - MISURE	
MISA - Altezza	106
MISL - Larghezza	71.3
MISV - Varie	CORNICE: LARGHEZZA CM. 3, PROFONDITA' CM. 3.5.
CO - CONSERVAZIONE	
STC - STATO DI CONSERVAZIONE	
STCC - Stato di conservazione	discreto
STCS - Indicazioni specifiche	CRAQUELURE ESTESE A TUTTA LA SUPERFICIE DELLA TELA. REINTELATO.
DA - DATI ANALITICI	
DES - DESCRIZIONE	
DESO - Indicazioni sull'oggetto	CORNICE RECENTE A SEMPLICE LISTELLO.
DESI - Codifica Iconclass	NR (recupero pregresso)
DESS - Indicazioni sul	Personaggi: (San Francesco d'Assisi). Attributi: (San Francesco d'Assisi) stimate. Abbigliamento: (San Francesco d'Assisi) saio

soggetto	marrone con cappuccio.
NSC - Notizie storico-critiche	IL DIPINTO SEMBRA UNA COPIA SEICENTESCA DA UN'OPERA DI GIOVANNI BATTISTA CRESPI "IL CERANO" (CERANO, 1565- MILANO, 1632). LA POSIZIONE DEL SANTO DI TRE QUARTI ED IL VOLTO DALL'ESPRESSIONE ESTATICA, RISULTANO UNA RIPRESA DELLA FIGURA DI SAN FRANCESCO NEL DIPINTO COMMISSIONATO AL CERANO NEL 1625, RAFFIGURANTE "CRISTO CROCIFISSO TRA I SANTI GIACOMO, FILIPPO E FRANCESCO" (SEVESO, CHIESA DI SAN PIETRO, SEMINARIO ARCIVESCOVILE).
TU - CONDIZIONE GIURIDICA E VINCOLI	
CDG - CONDIZIONE GIURIDICA	
CDGG - Indicazione generica	proprietà Ente religioso cattolico
DO - FONTI E DOCUMENTI DI RIFERIMENTO	
FTA - DOCUMENTAZIONE FOTOGRAFICA	
FTAX - Genere	documentazione allegata
FTAP - Tipo	fotografia b/n
FTAN - Codice identificativo	SBAS GE 67148/Z
AD - ACCESSO AI DATI	
ADS - SPECIFICHE DI ACCESSO AI DATI	
ADSP - Profilo di accesso	3
ADSM - Motivazione	scheda di bene non adeguatamente sorvegliabile
CM - COMPILAZIONE	
CMP - COMPILAZIONE	
CMPD - Data	2000
CMPN - Nome	AVENA A.
FUR - Funzionario responsabile	CATALDI M.
AGG - AGGIORNAMENTO - REVISIONE	
AGGD - Data	2006
AGGN - Nome	ARTPAST/ De Luca I.
AGGF - Funzionario responsabile	NR (recupero pregresso)