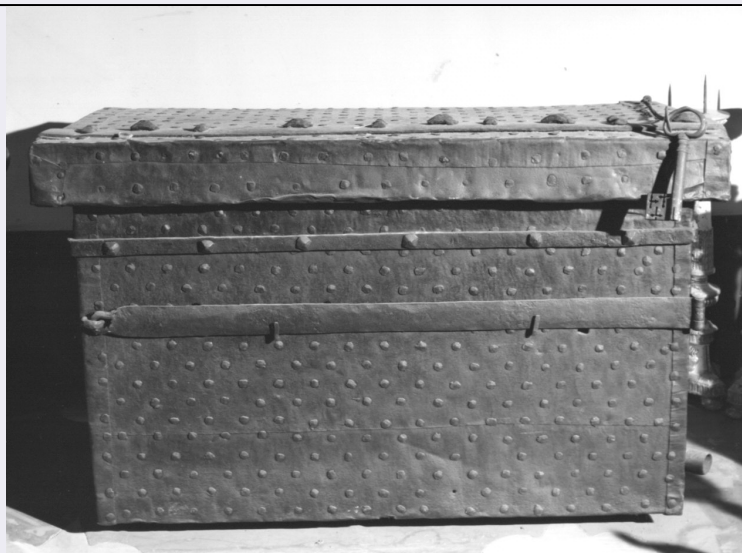


# SCHEDA



## CD - CODICI

TSK - Tipo scheda OA

LIR - Livello ricerca C

### NCT - CODICE UNIVOCO

NCTR - Codice regione 07

NCTN - Numero catalogo generale 00193860

ESC - Ente schedatore S21

ECP - Ente competente S21

## OG - OGGETTO

### OGT - OGGETTO

OGTD - Definizione forziere

OGTV - Identificazione opera isolata

## LC - LOCALIZZAZIONE GEOGRAFICO-AMMINISTRATIVA

### PVC - LOCALIZZAZIONE GEOGRAFICO-AMMINISTRATIVA ATTUALE

PVCS - Stato Italia

PVCR - Regione Liguria

PVCP - Provincia GE

PVCC - Comune Genova

### LDC - COLLOCAZIONE SPECIFICA

## LA - ALTRE LOCALIZZAZIONI GEOGRAFICO-AMMINISTRATIVE

TCL - Tipo di localizzazione luogo di provenienza

### PRV - LOCALIZZAZIONE GEOGRAFICO-AMMINISTRATIVA

PRVR - Regione Liguria

PRVP - Provincia GE

PRVC - Comune Genova

### PRC - COLLOCAZIONE SPECIFICA

## DT - CRONOLOGIA

### DTZ - CRONOLOGIA GENERICA

DTZG - Secolo	sec. XVII
DTZS - Frazione di secolo	prima metà

### DTS - CRONOLOGIA SPECIFICA

DTSI - Da	1600
DTSV - Validità	ca.
DTSF - A	1649
DTSL - Validità	ca.

DTM - Motivazione cronologia	analisi stilistica
------------------------------	--------------------

## AU - DEFINIZIONE CULTURALE

### ATB - AMBITO CULTURALE

ATBD - Denominazione	PRODUZIONE LIGURE
ATBM - Motivazione dell'attribuzione	analisi stilistica

## MT - DATI TECNICI

MTC - Materia e tecnica	ferro/ battitura
MTC - Materia e tecnica	legno/ intaglio

### MIS - MISURE

MISA - Altezza	85
MISL - Larghezza	129
MISP - Profondità	75

## CO - CONSERVAZIONE

### STC - STATO DI CONSERVAZIONE

STCC - Stato di conservazione	discreto
STCS - Indicazioni specifiche	AMMACCATURA, RIPIEGAMENTI DELLE LAMINE IN FERRO.

## DA - DATI ANALITICI

### DES - DESCRIZIONE

DESO - Indicazioni sull'oggetto	FORZIERE A CASSA CON COPERCHIO PIATTO. DECORAZIONI: BANDELLE IN FERRO DIPINTO, CHIODI CIRCOLARI PIATTI. CHIAVE: FUSTO CILINDRICO, ANELLO CRUCIFORME, CARTELLA CON INGEGNO PRIVO DI DENTELLI, INTAGLIO A TRE CROCI.
DESI - Codifica Iconclass	NR (recupero pregresso)
DESS - Indicazioni sul soggetto	NR (recupero pregresso)
	IL FORZIERE -DI CUI A TUTT' OGGI NON E' PERVENUTA ALCUNA DOCUMENTAZIONE SPECIFICA- PROVIENE DALL'OSPEDALE DI PAMMATONE (COM. ORALE P. VITTORIO CASALINO). IL MANUFATTO, DALLA TIPICA FORMA A CASSA CON COPERCHIO PIATTO, E' CARATTERIZZATO DA LUNGHE BANDELLE IN SENSO ORIZZONTALE IN FERRO BATTUTO E DA GRANDI CHIODI CON TERMINAZIONE CIRCOLARE PIATTA SEMPRE IN FERRO BATTUTO, CON FUNZIONE DI RINFORZO. I CHIODI

**NSC - Notizie storico-critiche**

SULLE BANDELLE SONO INVECE A "PUNTA DI DIAMANTE". SI PUO' IPOTIZZARE UNA DATAZIONE ALLA PRIMA META' DEL SEC. XVII, CON RIFERIMENTO AD ALCUNI RIVESTIMENTI DI PORTE DI QUELL'EPOCA, IN FERRO BATTUTO (COM. ORALE. M. BARTOLETTI). INOLTRE, LA CHIAVE CHE SI ACCOMPAGNA AL FORZIERE, AD ESSO LEGATA DA UNA ROBUSTA CATENA AD ANELLI IN FERRO BATTUTO, RICHIAMA STILISTICAMENTE LE DUE CHIAVI ARGENTEE REALIZZATE NEL 1637 IN OCCASIONE DELL'INCORONAZIONE DELLA VERGINE A REGINA DELLA CITTA', ATTUALMENTE CONSERVATE NEL SANTUARIO DI N. S. DELLA GUARDIA (GE-CERANESI): CFR. C. DI FABIO, EL SIGLO DE LOS GENOVESES, 1999, P. 264.

**TU - CONDIZIONE GIURIDICA E VINCOLI****CDG - CONDIZIONE GIURIDICA****CDGG - Indicazione  
generica**

proprietà Ente religioso cattolico

**DO - FONTI E DOCUMENTI DI RIFERIMENTO****FTA - DOCUMENTAZIONE FOTOGRAFICA****FTAX - Genere**

documentazione allegata

**FTAP - Tipo**

fotografia b/n

**FTAN - Codice identificativo**

SBAS GE 67158/Z

**AD - ACCESSO AI DATI****ADS - SPECIFICHE DI ACCESSO AI DATI****ADSP - Profilo di accesso**

3

**ADSM - Motivazione**

scheda di bene non adeguatamente sorvegliabile

**CM - COMPILAZIONE****CMP - COMPILAZIONE****CMPD - Data**

2000

**CMPN - Nome**

AVENA A.

**FUR - Funzionario  
responsabile**

CATALDI M.

**AGG - AGGIORNAMENTO - REVISIONE****AGGD - Data**

2006

**AGGN - Nome**

ARTPAST/ De Luca I.

**AGGF - Funzionario  
responsabile**

NR (recupero pregresso)