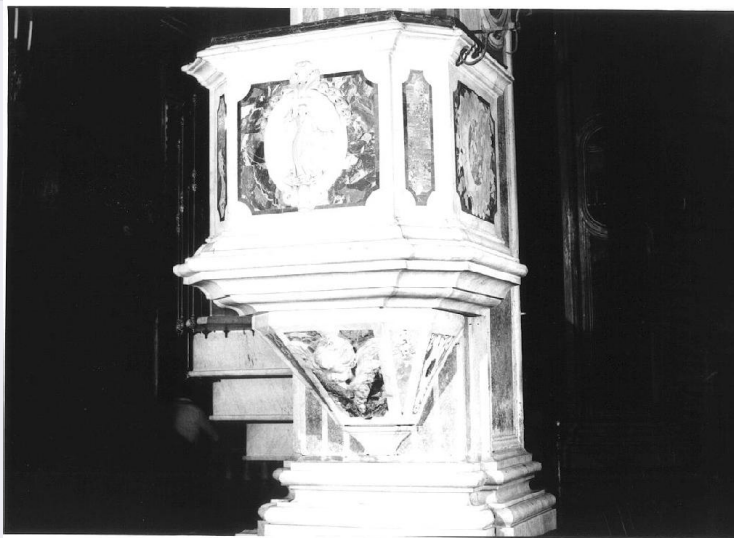


SCHEDA



CD - CODICI

TSK - Tipo scheda OA

LIR - Livello ricerca C

NCT - CODICE UNIVOCO

NCTR - Codice regione 07

NCTN - Numero catalogo generale 00032965

ESC - Ente schedatore S21

ECP - Ente competente S21

OG - OGGETTO

OGT - OGGETTO

OGTD - Definizione pulpito

OGTV - Identificazione opera isolata

SGT - SOGGETTO

SGTI - Identificazione San Francesco

LC - LOCALIZZAZIONE GEOGRAFICO-AMMINISTRATIVA

PVC - LOCALIZZAZIONE GEOGRAFICO-AMMINISTRATIVA ATTUALE

PVCS - Stato Italia

PVCR - Regione Liguria

PVCP - Provincia GE

PVCC - Comune Genova

LDC - COLLOCAZIONE SPECIFICA

LDCT - Tipologia chiesa

LDCN - Denominazione Santuario della S.ma Annunziata e di S. Caterina da Genova in Portoria

LDCC - Complesso monumentale di appartenenza CONVENTO DEI CAPPUCINI

LDCU - Denominazione spazio viabilistico v.le IV novembre, 5

LDCS - Specifiche NAVATA CENTRALE

UB - UBICAZIONE E DATI PATRIMONIALI

UBO - Ubicazione originaria	OR
------------------------------------	----

DT - CRONOLOGIA**DTZ - CRONOLOGIA GENERICA**

DTZG - Secolo	sec. XVIII
----------------------	------------

DTZS - Frazione di secolo	primo quarto
----------------------------------	--------------

DTS - CRONOLOGIA SPECIFICA

DTSI - Da	1720
------------------	------

DTSV - Validità	ca.
------------------------	-----

DTSF - A	1724
-----------------	------

DTM - Motivazione cronologia	analisi stilistica
-------------------------------------	--------------------

AU - DEFINIZIONE CULTURALE**ATB - AMBITO CULTURALE**

ATBD - Denominazione	bottega ligure
-----------------------------	----------------

ATBM - Motivazione dell'attribuzione	analisi stilistica
---	--------------------

MT - DATI TECNICI

MTC - Materia e tecnica	marmo bianco/ intarsio/ scultura
--------------------------------	----------------------------------

MIS - MISURE

MISA - Altezza	103
-----------------------	-----

MISL - Larghezza	23
-------------------------	----

MISP - Profondità	100
--------------------------	-----

MISV - Varie	MENSOLA: CM. 94 X 55 X 67.
---------------------	----------------------------

FRM - Formato	esagonale
----------------------	-----------

CO - CONSERVAZIONE**STC - STATO DI CONSERVAZIONE**

STCC - Stato di conservazione	discreto
--------------------------------------	----------

STCS - Indicazioni specifiche	ABRASIONI, SCALFITURE.
--------------------------------------	------------------------

DA - DATI ANALITICI**DES - DESCRIZIONE**

DESO - Indicazioni sull'oggetto	IL PULPITO CON LE FACCE ORNATE DA SPECCHI DI MARMO ROSA ARABESCATO E, NELLO SPECCHIO DELLA FACCIA CENTRALE, DA UN TONDO A BASSORILIEVO IN CUI E' RAFFIGURATO SAN FRANCESCO CON UNA CROCE NELLA MANO DESTRA, POGGIA SU UNA MENSOLA A CINQUE SPICCHI ORNATA DA SPECCHI DI MARMI POLICROMI (BROCCATELLO GIALLO) , E DA UN VISO DI CHERUBINO. IL PULPITO E' PROFILATO ALLA BASE DA UNA CORNICE SAGOMATA.
--	--

DESI - Codifica Iconclass	NR (recupero pregresso)
----------------------------------	-------------------------

DESS - Indicazioni sul soggetto	Personaggi: (San Francesco). Figure: (cherubino).
--	---

	IL PULPITO E' CON CERTEZZA DATABILE AL 1720 CIRCA POICHE' COME APPRENDIAMO DA P. VINCENZO DA GAZZO (
--	--

NSC - Notizie storico-critiche

MEMORIA SULLA CHIESA DELLA SS. ANNUNZIATA IN GENOVA, MS.FINE SECOLO XIX, ARCHIVIO DEL CONVENTO, P.17 VERSO) I CAPPUCCINI CHE SI ALTERNARONO DAL 1720 CON I CAMILLINIANI NELL'UFFICIATURA DELLA CHIESA "POSERO NUOVO IL PULPITO DI MARMO CON IL SUO CROCEFISSO A SCALA". PADRE CASSIANO DA LANGASCO (CHIESA DELLA SS. ANNUNZIATA DI PORTORIA (SANTA CATERINA), GUIDE DI GENOVA, N.5, GENOVA 1975, P.10) INDICA NEL 1727 L' ANNO DI ESECUZIONE DEL MANUFATTO.

TU - CONDIZIONE GIURIDICA E VINCOLI**CDG - CONDIZIONE GIURIDICA**

CDGG - Indicazione generica	proprietà Ente pubblico territoriale
CDGS - Indicazione specifica	Ente ospedaliero S. Martino
CDGI - Indirizzo	Largo R. Benzi, 10 - 16132 Genova (GE)

DO - FONTI E DOCUMENTI DI RIFERIMENTO**FTA - DOCUMENTAZIONE FOTOGRAFICA**

FTAX - Genere	documentazione allegata
FTAP - Tipo	fotografia b/n
FTAN - Codice identificativo	SBAS GE 26695/Z

FNT - FONTI E DOCUMENTI

FNTP - Tipo	libro mastro
FNTA - Autore	P. GAZZO V.
FNTT - Denominazione	MEMORIE SULLA CHIESA DELLA SS. ANNUNZIATA DI PORTORIA IN GENOVA
FNTD - Data	sec. XIX
FNTF - Foglio/Carta	C.17 verso
FNTN - Nome archivio	BIBLIOTECA CONVENTO SS. ANNUNZIATA DI PORTORIA
FNTS - Posizione	NR (recupero pregresso)
FNTI - Codice identificativo	NR (recupero pregresso)

BIB - BIBLIOGRAFIA

BIBX - Genere	bibliografia di confronto
BIBA - Autore	DA LANGASCO CASSIANO
BIBD - Anno di edizione	1975
BIBN - V., pp., nn.	P.10

AD - ACCESSO AI DATI**ADS - SPECIFICHE DI ACCESSO AI DATI**

ADSP - Profilo di accesso	1
ADSM - Motivazione	scheda contenente dati liberamente accessibili

CM - COMPILAZIONE**CMP - COMPILAZIONE**

CMPD - Data	1979
CM PN - Nome	CANDIA M.R.
FUR - Funzionario	

responsabile	CATALDI M.
AGG - AGGIORNAMENTO - REVISIONE	
AGGD - Data	2000
AGGN - Nome	MOLINARI A.
AGGF - Funzionario responsabile	NR (recupero pregresso)
AGG - AGGIORNAMENTO - REVISIONE	
AGGD - Data	2006
AGGN - Nome	ARTPAST/ De Luca I.
AGGF - Funzionario responsabile	NR (recupero pregresso)