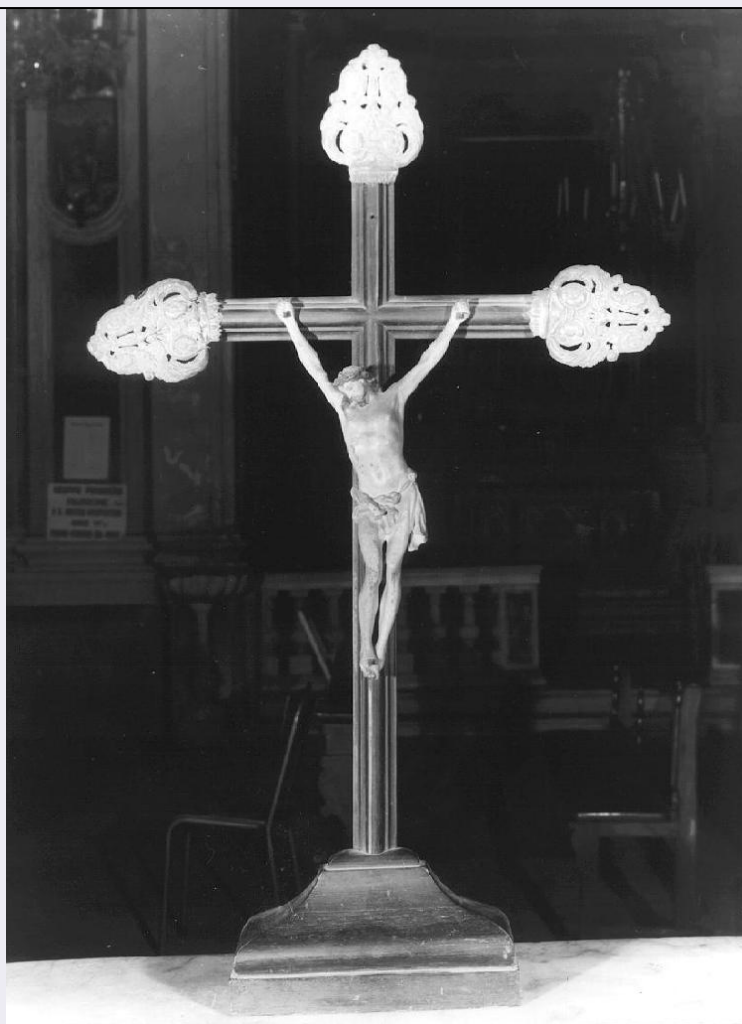


# SCHEDA



## CD - CODICI

TSK - Tipo scheda OA

LIR - Livello ricerca C

### NCT - CODICE UNIVOCO

NCTR - Codice regione 07

NCTN - Numero catalogo generale 00032979

ESC - Ente schedatore S21

ECP - Ente competente S21

## OG - OGGETTO

### OGT - OGGETTO

OGTD - Definizione croce d'altare

OGTV - Identificazione opera isolata

### SGT - SOGGETTO

SGTI - Identificazione CRISTO CROCIFISSO

## LC - LOCALIZZAZIONE GEOGRAFICO-AMMINISTRATIVA

### PVC - LOCALIZZAZIONE GEOGRAFICO-AMMINISTRATIVA ATTUALE

PVCS - Stato Italia

PVCR - Regione Liguria

<b>PVCP - Provincia</b>	GE
<b>PVCC - Comune</b>	Genova
<b>LDC - COLLOCAZIONE SPECIFICA</b>	
<b>LDCT - Tipologia</b>	chiesa
<b>LDCN - Denominazione</b>	Santuario della S.ma Annunziata e di S. Caterina da Genova in Portoria
<b>LDCC - Complesso monumentale di appartenenza</b>	CONVENTO DEI CAPPUCINI
<b>LDCU - Denominazione spazio viabilistico</b>	v.le IV novembre, 5
<b>LDCS - Specifiche</b>	CONVENTO
<b>LA - ALTRE LOCALIZZAZIONI GEOGRAFICO-AMMINISTRATIVE</b>	
<b>TCL - Tipo di localizzazione</b>	luogo di provenienza
<b>PRV - LOCALIZZAZIONE GEOGRAFICO-AMMINISTRATIVA</b>	
<b>PRVR - Regione</b>	Liguria
<b>PRVP - Provincia</b>	GE
<b>PRVC - Comune</b>	Genova
<b>PRC - COLLOCAZIONE SPECIFICA</b>	
<b>PRCT - Tipologia</b>	chiesa
<b>PRCD - Denominazione</b>	CHIESA DELLA SS. ANNUNZIATA DI PORTORIA
<b>PRCS - Specifiche</b>	NAVATA SINISTRA, PRIMA CAPPELLA
<b>DT - CRONOLOGIA</b>	
<b>DTZ - CRONOLOGIA GENERICA</b>	
<b>DTZG - Secolo</b>	sec. XIX
<b>DTZS - Frazione di secolo</b>	metà
<b>DTS - CRONOLOGIA SPECIFICA</b>	
<b>DTSI - Da</b>	1840
<b>DTSF - A</b>	1860
<b>DTM - Motivazione cronologia</b>	analisi stilistica
<b>AU - DEFINIZIONE CULTURALE</b>	
<b>ATB - AMBITO CULTURALE</b>	
<b>ATBD - Denominazione</b>	PRODUZIONE LIGURE
<b>ATBM - Motivazione dell'attribuzione</b>	analisi stilistica
<b>MT - DATI TECNICI</b>	
<b>MTC - Materia e tecnica</b>	legno/ pittura/ scultura
<b>MTC - Materia e tecnica</b>	metallo/ cesellatura/ laminazione/ sbalzo
<b>MIS - MISURE</b>	
<b>MISA - Altezza</b>	65
<b>MISL - Larghezza</b>	41.5
<b>MISV - Varie</b>	CROCIFISSO: CM. 22 X 14.
<b>CO - CONSERVAZIONE</b>	
<b>STC - STATO DI CONSERVAZIONE</b>	

<b>STCC - Stato di conservazione</b>	mediocre
<b>STCS - Indicazioni specifiche</b>	PROFONDA FENDITURA DEL LEGNO NEL BRACCIO DESTRO DEL CRISTO.

## DA - DATI ANALITICI

### DES - DESCRIZIONE

<b>DESO - Indicazioni sull'oggetto</b>	SU ALTA BASE SAGOMATA POGGIA LA CROCE IN LEGNO DIPINTA DI NERO, CON I CAPOCROCE IN LAMINA METALLICA SBALZATA A MOTIVI VEGETALI E FIORETTI. IL CRISTO, LIGNEO, HA IL CAPO RECLINATO SULLA SPALLA DESTRA, I FIANCHI CINTI DA UN PERIZOMA E I PIEDI INCROCIATI E TRAFITTI DA UN UNICO NODO.
<b>DESI - Codifica Iconclass</b>	NR (recupero pregresso)
<b>DESS - Indicazioni sul soggetto</b>	Personaggi: (Cristo crocifisso).
<b>NSC - Notizie storico-critiche</b>	L'OPERA, GIA' COLLOCATA NELLA PRIMA CAPPELLA DELLA NAVATA SINISTRA DELLA CHIESA, E' DATABILE, PER LA PARTICOLARE FORMA E DECORAZIONE DEI CAPOCROCE IN LAMINA SBALZATA, INTORNO ALLA META' DEL SECOLO XIX.PER LA COLLOCAZIONE CONVENTO (COMUNICAZIONE ORALE P. VITTORIO CASALINO).

## TU - CONDIZIONE GIURIDICA E VINCOLI

### CDG - CONDIZIONE GIURIDICA

<b>CDGG - Indicazione generica</b>	proprietà Ente pubblico territoriale
<b>CDGS - Indicazione specifica</b>	Ente ospedaliero S. Martino
<b>CDGI - Indirizzo</b>	Largo R. Benzi, 10 - 16132 Genova (GE)

## DO - FONTI E DOCUMENTI DI RIFERIMENTO

### FTA - DOCUMENTAZIONE FOTOGRAFICA

<b>FTAX - Genere</b>	documentazione allegata
<b>FTAP - Tipo</b>	fotografia b/n
<b>FTAN - Codice identificativo</b>	SBAS GE 26709/Z

## AD - ACCESSO AI DATI

### ADS - SPECIFICHE DI ACCESSO AI DATI

<b>ADSP - Profilo di accesso</b>	1
<b>ADSM - Motivazione</b>	scheda contenente dati liberamente accessibili

## CM - COMPILAZIONE

### CMP - COMPILAZIONE

<b>CMPD - Data</b>	1979
<b>CMPN - Nome</b>	FRONDONI A.
<b>FUR - Funzionario responsabile</b>	CATALDI M.
<b>AGG - AGGIORNAMENTO - REVISIONE</b>	
<b>AGGD - Data</b>	2000
<b>AGGN - Nome</b>	MOLINARI A.
<b>AGGF - Funzionario</b>	

<b>responsabile</b>	NR (recupero pregresso)
<b>AGG - AGGIORNAMENTO - REVISIONE</b>	
<b>AGGD - Data</b>	2006
<b>AGGN - Nome</b>	ARTPAST/ De Luca I.
<b>AGGF - Funzionario responsabile</b>	NR (recupero pregresso)