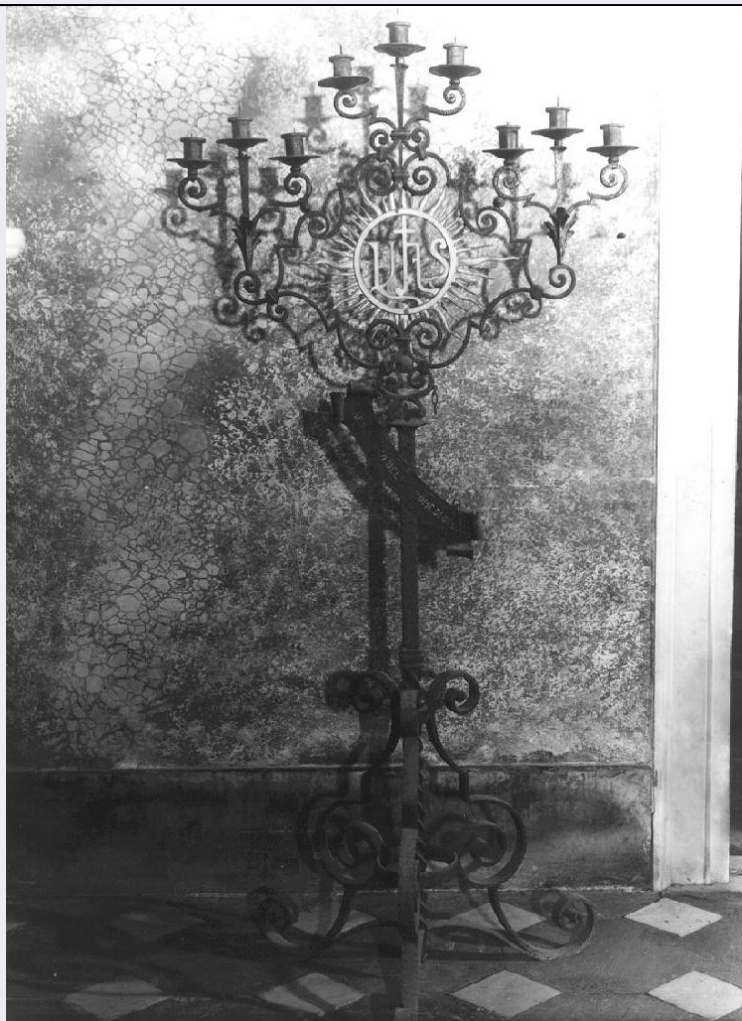


# SCHEDA



## CD - CODICI

TSK - Tipo scheda OA

LIR - Livello ricerca C

### NCT - CODICE UNIVOCO

NCTR - Codice regione 07

NCTN - Numero catalogo generale 00033009

ESC - Ente schedatore S21

ECP - Ente competente S21

## OG - OGGETTO

### OGT - OGGETTO

OGTD - Definizione corona di luci

OGTV - Identificazione coppia

### QNT - QUANTITA'

QNTN - Numero 2

## LC - LOCALIZZAZIONE GEOGRAFICO-AMMINISTRATIVA

### PVC - LOCALIZZAZIONE GEOGRAFICO-AMMINISTRATIVA ATTUALE

PVCS - Stato Italia

PVCR - Regione Liguria

<b>PVCP - Provincia</b>	GE
<b>PVCC - Comune</b>	Genova
<b>LDC - COLLOCAZIONE SPECIFICA</b>	
<b>LDCT - Tipologia</b>	chiesa
<b>LDCN - Denominazione</b>	Santuario della S.ma Annunziata e di S. Caterina da Genova in Portoria
<b>LDCC - Complesso monumentale di appartenenza</b>	CONVENTO DEI CAPPUCINI
<b>LDCU - Denominazione spazio viabilistico</b>	v.le IV novembre, 5
<b>LDCS - Specifiche</b>	CONVENTO
<b>LA - ALTRE LOCALIZZAZIONI GEOGRAFICO-AMMINISTRATIVE</b>	
<b>TCL - Tipo di localizzazione</b>	luogo di provenienza
<b>PRV - LOCALIZZAZIONE GEOGRAFICO-AMMINISTRATIVA</b>	
<b>PRVR - Regione</b>	Liguria
<b>PRVP - Provincia</b>	GE
<b>PRVC - Comune</b>	Genova
<b>PRC - COLLOCAZIONE SPECIFICA</b>	
<b>PRCT - Tipologia</b>	chiesa
<b>PRCD - Denominazione</b>	CHIESA DELLA SS. ANNUNZIATA DI PORTORIA
<b>PRCS - Specifiche</b>	NAVATA SINISTRA,TERZA CAPPELLA
<b>DT - CRONOLOGIA</b>	
<b>DTZ - CRONOLOGIA GENERICA</b>	
<b>DTZG - Secolo</b>	secc. XIX/ XX
<b>DTZS - Frazione di secolo</b>	fine/inizio
<b>DTS - CRONOLOGIA SPECIFICA</b>	
<b>DTSI - Da</b>	1890
<b>DTSV - Validità</b>	ca.
<b>DTSF - A</b>	1910
<b>DTSL - Validità</b>	ca.
<b>DTM - Motivazione cronologia</b>	analisi stilistica
<b>AU - DEFINIZIONE CULTURALE</b>	
<b>ATB - AMBITO CULTURALE</b>	
<b>ATBD - Denominazione</b>	PRODUZIONE LIGURE
<b>ATBM - Motivazione dell'attribuzione</b>	analisi stilistica
<b>MT - DATI TECNICI</b>	
<b>MTC - Materia e tecnica</b>	ferro/ battitura
<b>MIS - MISURE</b>	
<b>MISA - Altezza</b>	155
<b>MISL - Larghezza</b>	70
<b>MISP - Profondità</b>	55
<b>CO - CONSERVAZIONE</b>	

**STC - STATO DI CONSERVAZIONE****STCC - Stato di conservazione**

discreto

**DA - DATI ANALITICI****DES - DESCRIZIONE****DESO - Indicazioni sull'oggetto**

LA BASE E' COSTITUITA DA TRE PIEDI CON VOLUTE A RICCIOLO. IL FUSTO, A TORCIGLIONE NELLA PARTE INFERIORE E CUBICA NELLA SUPERIORE, REGGE UNA CORNICE MISTILINEA CON VOLUTE A RICCIOLO SUL CENTRO DELLA QUALE E' POSTO IL MONOGRAMMA DI CRISTO RAGGIATO E DORATO. DALLA CORNICE SI ALZANO TRE REGGI CANDELE A TRE LUCI ANCH'ESSI ORNATI CON VOLUTE.

**DESI - Codifica Iconclass**

NR (recupero pregresso)

**DESS - Indicazioni sul soggetto**

NR (recupero pregresso)

**ISR - ISCRIZIONI****ISRC - Classe di appartenenza**

documentaria

**ISRS - Tecnica di scrittura**

a solchi

**ISRP - Posizione**

SUL CARTIGLIO

**ISRI - Trascrizione**

APOSTOLATO DEL SS. NOME DI GESU'

**ISR - ISCRIZIONI****ISRC - Classe di appartenenza**

sacra

**ISRL - Lingua**

greco

**ISRS - Tecnica di scrittura**

NR (recupero pregresso)

**ISRP - Posizione**

in alto, al centro

**ISRI - Trascrizione**

IHS

**NSC - Notizie storico-critiche**

IL CANDELABRO RIENTRA NELLA CORRENTE PRODUZIONE ARTIGIANALE DI OGGETTI IN FERRO BATTUTO E RIFLETTE NEI SUOI ELEMENTI DECORATIVI IL GUSTO DIFFUSO NEL TARDO OTTOCENTO E NEL PRIMO NOVECENTO. PER COLLOCAZIONE IN CONVENTO (COMUNICAZIONE ORALE P. VITTORIO CASALINO).

**TU - CONDIZIONE GIURIDICA E VINCOLI****CDG - CONDIZIONE GIURIDICA****CDGG - Indicazione generica**

proprietà Ente pubblico territoriale

**CDGS - Indicazione specifica**

Ente ospedaliero S. Martino

**CDGI - Indirizzo**

Largo R. Benzi, 10 - 16132 Genova (GE)

**DO - FONTI E DOCUMENTI DI RIFERIMENTO****FTA - DOCUMENTAZIONE FOTOGRAFICA****FTAX - Genere**

documentazione allegata

**FTAP - Tipo**

fotografia b/n

**FTAN - Codice identificativo**

SBAS GE 26739/Z

**AD - ACCESSO AI DATI****ADS - SPECIFICHE DI ACCESSO AI DATI****ADSP - Profilo di accesso**

1

**ADSM - Motivazione**

scheda contenente dati liberamente accessibili

**CM - COMPILAZIONE****CMP - COMPILAZIONE****CMPD - Data**

1979

**CMPN - Nome**

CATALDI M.

**FUR - Funzionario  
responsabile**

CATALDI M.

**AGG - AGGIORNAMENTO - REVISIONE****AGGD - Data**

2000

**AGGN - Nome**

MOLINARI A.

**AGGF - Funzionario  
responsabile**

NR (recupero pregresso)

**AGG - AGGIORNAMENTO - REVISIONE****AGGD - Data**

2006

**AGGN - Nome**

ARTPAST/ De Luca I.

**AGGF - Funzionario  
responsabile**

NR (recupero pregresso)