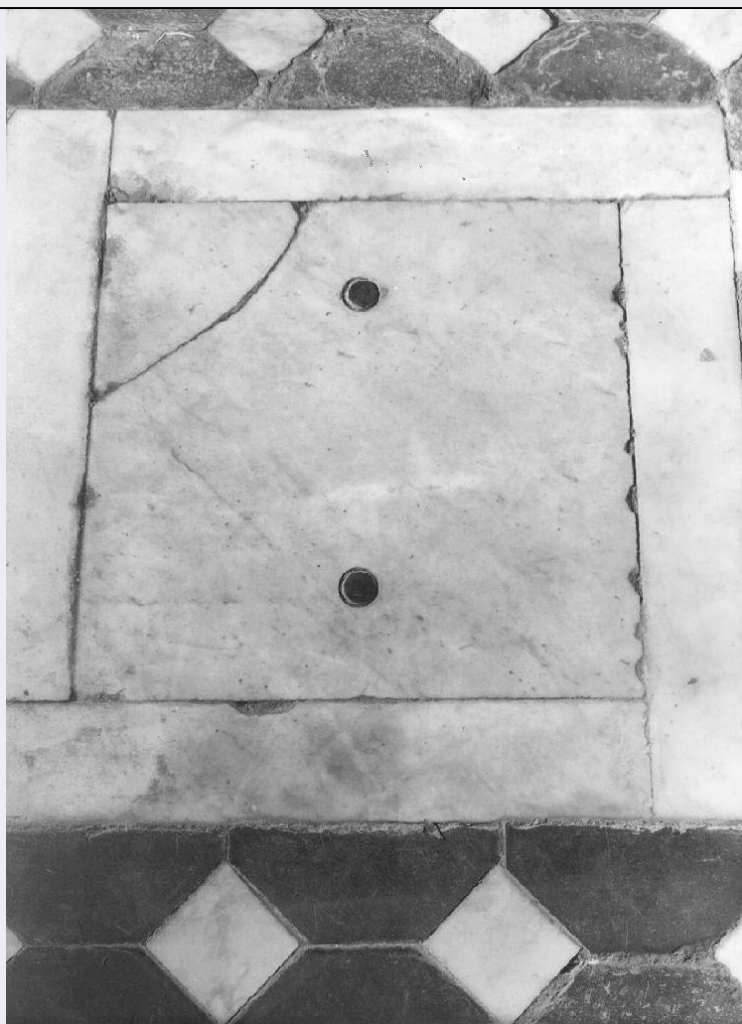


# SCHEDA



## CD - CODICI

TSK - Tipo scheda OA

LIR - Livello ricerca C

### NCT - CODICE UNIVOCO

NCTR - Codice regione 07

NCTN - Numero catalogo generale 00033025

ESC - Ente schedatore S21

ECP - Ente competente S21

## OG - OGGETTO

### OGT - OGGETTO

OGTD - Definizione lapide tombale

OGTV - Identificazione opera isolata

## LC - LOCALIZZAZIONE GEOGRAFICO-AMMINISTRATIVA

### PVC - LOCALIZZAZIONE GEOGRAFICO-AMMINISTRATIVA ATTUALE

PVCS - Stato Italia

PVCR - Regione Liguria

PVCP - Provincia GE

PVCC - Comune Genova

**LDC - COLLOCAZIONE SPECIFICA**

<b>LDCT - Tipologia</b>	chiesa
<b>LDCN - Denominazione</b>	Santuario della S.ma Annunziata e di S. Caterina da Genova in Portoria
<b>LDCC - Complesso monumentale di appartenenza</b>	CONVENTO DEI CAPPUCCINI
<b>LDCU - Denominazione spazio viabilistico</b>	v.le IV novembre, 5
<b>LDCS - Specifiche</b>	BATTISTERO, PAVIMENTO

**UB - UBICAZIONE E DATI PATRIMONIALI**

<b>UBO - Ubicazione originaria</b>	OR
------------------------------------	----

**DT - CRONOLOGIA****DTZ - CRONOLOGIA GENERICA**

<b>DTZG - Secolo</b>	secc. XVI/ XVII
<b>DTZS - Frazione di secolo</b>	fine/inizio

**DTS - CRONOLOGIA SPECIFICA**

<b>DTSI - Da</b>	1590
<b>DTSF - A</b>	1610
<b>DTM - Motivazione cronologia</b>	analisi stilistica

**AU - DEFINIZIONE CULTURALE****ATB - AMBITO CULTURALE**

<b>ATBD - Denominazione</b>	bottega ligure
<b>ATBM - Motivazione dell'attribuzione</b>	analisi stilistica

**MT - DATI TECNICI**

<b>MTC - Materia e tecnica</b>	marmo bianco/ incisione
--------------------------------	-------------------------

**MIS - MISURE**

<b>MISA - Altezza</b>	89
<b>MISL - Larghezza</b>	89
<b>FRM - Formato</b>	quadrato

**CO - CONSERVAZIONE****STC - STATO DI CONSERVAZIONE**

<b>STCC - Stato di conservazione</b>	cattivo
<b>STCS - Indicazioni specifiche</b>	ESTESA FENDITURA SULL'ANGOLO DESTRO.

**DA - DATI ANALITICI****DES - DESCRIZIONE**

<b>DESO - Indicazioni sull'oggetto</b>	LA LASTRA SPEZZATA IN UN ANGOLO, E' INCORNICIATA DA QUATTRO LISTE MARMOREE RETTANGOLARI. NON RESTANO TRACCE DI ISCRIZIONI O DECORAZIONI.
<b>DESI - Codifica Iconclass</b>	NR (recupero pregresso)
<b>DESS - Indicazioni sul soggetto</b>	NR (recupero pregresso)
	LA TIPOLOGIA DELLA LASTRA NE INDICA UNA

**NSC - Notizie storico-critiche**

CRONOLOGIA AL XVI O XVII SECOLO. DA UN MANOSCRITTO DELL'ARCHIVIO DEI CAPPUCCINI (P. VINCENZO, 1899, C.6) RISULTA CHE IL SEPOLCRO CUI LA LAPIDE FACEVA DA CHIUSURA APPARTENEVA ALLA FAMIGLIA BAVA.

**TU - CONDIZIONE GIURIDICA E VINCOLI****CDG - CONDIZIONE GIURIDICA**

<b>CDGG - Indicazione generica</b>	proprietà Ente pubblico territoriale
<b>CDGS - Indicazione specifica</b>	Ente ospedaliero S. Martino
<b>CDGI - Indirizzo</b>	Largo R. Benzi, 10 - 16132 Genova (GE)

**DO - FONTI E DOCUMENTI DI RIFERIMENTO****FTA - DOCUMENTAZIONE FOTOGRAFICA**

<b>FTAX - Genere</b>	documentazione allegata
<b>FTAP - Tipo</b>	fotografia b/n
<b>FTAN - Codice identificativo</b>	SBAS GE 26756/Z

**FNT - FONTI E DOCUMENTI**

<b>FNTP - Tipo</b>	libro mastro
<b>FNTA - Autore</b>	DA GAZZO V.
<b>FNTT - Denominazione</b>	GLI ANTICHI AVELLI ALL'ANNUNZIATA DI PORTORIA
<b>FNTD - Data</b>	1899
<b>FNTF - Foglio/Carta</b>	C.6
<b>FNTN - Nome archivio</b>	BIBLIOTECA CONVENTO SS. ANNUNZIATA DI PORTORIA
<b>FNTS - Posizione</b>	NR (recupero pregresso)
<b>FNTI - Codice identificativo</b>	NR (recupero pregresso)

**AD - ACCESSO AI DATI****ADS - SPECIFICHE DI ACCESSO AI DATI**

<b>ADSP - Profilo di accesso</b>	1
<b>ADSM - Motivazione</b>	scheda contenente dati liberamente accessibili

**CM - COMPILAZIONE****CMP - COMPILAZIONE**

<b>CMPD - Data</b>	1979
<b>CMPN - Nome</b>	PROFUMO M.C.

<b>FUR - Funzionario responsabile</b>	CATALDI M.
---------------------------------------	------------

**AGG - AGGIORNAMENTO - REVISIONE**

<b>AGGD - Data</b>	2000
<b>AGGN - Nome</b>	MOLINARI A.
<b>AGGF - Funzionario responsabile</b>	NR (recupero pregresso)

**AGG - AGGIORNAMENTO - REVISIONE**

<b>AGGD - Data</b>	2006
<b>AGGN - Nome</b>	ARTPAST/ De Luca I.
<b>AGGF - Funzionario</b>	

