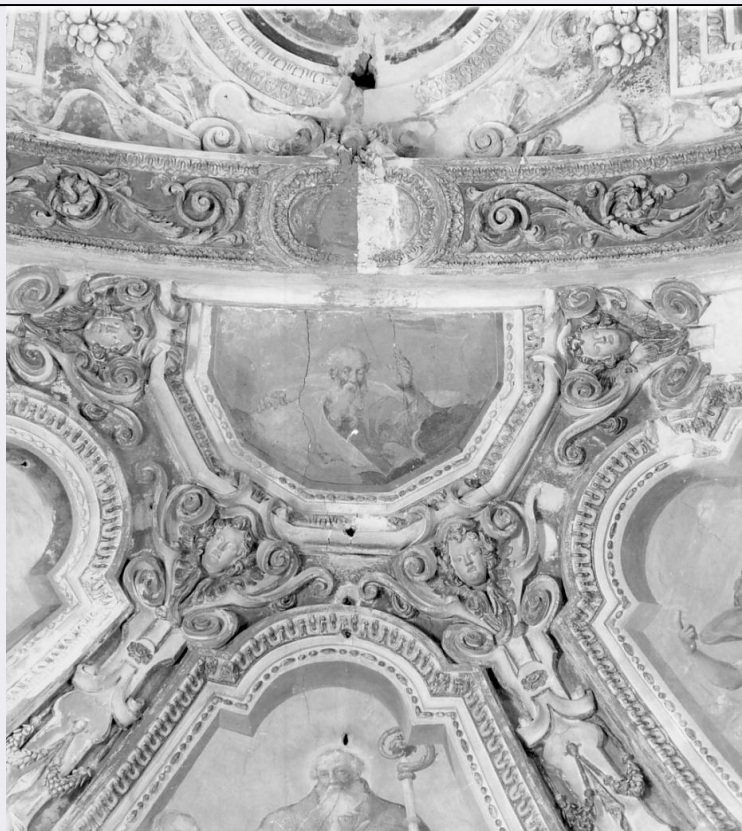


SCHEDA



CD - CODICI

TSK - Tipo scheda OA

LIR - Livello ricerca C

NCT - CODICE UNIVOCO

NCTR - Codice regione 07

NCTN - Numero catalogo generale 00033038

ESC - Ente schedatore S21

ECP - Ente competente S21

OG - OGGETTO

OGT - OGGETTO

OGTD - Definizione lampada pensile

OGTV - Identificazione coppia

QNT - QUANTITA'

QNTN - Numero 2

LC - LOCALIZZAZIONE GEOGRAFICO-AMMINISTRATIVA

PVC - LOCALIZZAZIONE GEOGRAFICO-AMMINISTRATIVA ATTUALE

PVCS - Stato Italia

PVCR - Regione Liguria

PVCP - Provincia GE

PVCC - Comune Genova

LDC - COLLOCAZIONE SPECIFICA

LDCT - Tipologia chiesa

LDCN - Denominazione	Santuario della S.ma Annunziata e di S. Caterina da Genova in Portoria
LDCC - Complesso monumentale di appartenenza	CONVENTO DEI CAPPUCCINI
LDCU - Denominazione spazio viabilistico	v.le IV novembre, 5
LDCS - Specifiche	CONVENTO
LA - ALTRE LOCALIZZAZIONI GEOGRAFICO-AMMINISTRATIVE	
TCL - Tipo di localizzazione	luogo di provenienza
PRV - LOCALIZZAZIONE GEOGRAFICO-AMMINISTRATIVA	
PRVR - Regione	Liguria
PRVP - Provincia	GE
PRVC - Comune	Genova
PRC - COLLOCAZIONE SPECIFICA	
PRCT - Tipologia	chiesa
PRCD - Denominazione	CHIESA DELLA SS. ANNUNZIATA DI PORTORIA
PRCS - Specifiche	NAVATA SINISTRA, QUINTA CAPPELLA (DI S. ANTONIO)
DT - CRONOLOGIA	
DTZ - CRONOLOGIA GENERICA	
DTZG - Secolo	secc. XIX/ XX
DTZS - Frazione di secolo	fine/inizio
DTS - CRONOLOGIA SPECIFICA	
DTSI - Da	1890
DTSF - A	1910
DTM - Motivazione cronologia	analisi stilistica
AU - DEFINIZIONE CULTURALE	
ATB - AMBITO CULTURALE	
ATBD - Denominazione	PRODUZIONE LIGURE
ATBM - Motivazione dell'attribuzione	analisi stilistica
MT - DATI TECNICI	
MTC - Materia e tecnica	metallo/ cesellatura/ laminazione/ sbalzo
MTC - Materia e tecnica	vetro
MIS - MISURE	
MISA - Altezza	120
MISL - Larghezza	40
CO - CONSERVAZIONE	
STC - STATO DI CONSERVAZIONE	
STCC - Stato di conservazione	buono
DA - DATI ANALITICI	
DES - DESCRIZIONE	
	LE LAMPADE SONO COMPOSTE DA UNA SERIE DI CATENELLE, CON OVALI IN VETRO BIANCO SFACCETTATO.

DESO - Indicazioni sull'oggetto	IL "CORPO" DELLE LAMPADE E' COSTITUITO DA UNA SERIE DI CATENELLE PIU' FITTE CHE COLLEGANO DUE ANELLI IN LAMINA. DALL'ANELLO SUPERIORE SI DIPARTONO SEI VOLUTE IN LAMINA CON CATENELLE DI SOSPENSIONE COLLEGATE AL CUPOLINO, COSTITUITO DA UN CERCHIO IN LAMINA. FESTONI A OVALI DI VETRO SFACCETTATO CON VETRI AZZURRI CENTRALI, COLLEGANO LE CATENELLE. LUME CENTRALE DI VETRO BIANCO, A FORMA DI COROLLA.
DESI - Codifica Iconclass	NR (recupero pregresso)
DESS - Indicazioni sul soggetto	NR (recupero pregresso)
NSC - Notizie storico-critiche	L'OGGETTO APPARTIENE A UNA PRODUZIONE ORMAI SERIALE ED E' DATABILE ATTORNO ALLA FINE DEL SECOLO XIX O AI PRIMI DEL XX.PER COLLOCAZIONE IN CONVENTO (COMUNICAZIONE ORALE P. VITTORIO CASALINO).
TU - CONDIZIONE GIURIDICA E VINCOLI	
CDG - CONDIZIONE GIURIDICA	
CDGG - Indicazione generica	proprietà Ente pubblico territoriale
CDGS - Indicazione specifica	Ente ospedaliero S. Martino
CDGI - Indirizzo	Largo R. Benzi, 10 - 16132 Genova (GE)
DO - FONTI E DOCUMENTI DI RIFERIMENTO	
FTA - DOCUMENTAZIONE FOTOGRAFICA	
FTAX - Genere	documentazione allegata
FTAP - Tipo	fotografia b/n
FTAN - Codice identificativo	SBAS GE 26769/Z
AD - ACCESSO AI DATI	
ADS - SPECIFICHE DI ACCESSO AI DATI	
ADSP - Profilo di accesso	1
ADSM - Motivazione	scheda contenente dati liberamente accessibili
CM - COMPILAZIONE	
CMP - COMPILAZIONE	
CMPD - Data	1979
CMPN - Nome	FRONDONI A.
FUR - Funzionario responsabile	CATALDI M.
AGG - AGGIORNAMENTO - REVISIONE	
AGGD - Data	2000
AGGN - Nome	MOLINARI A.
AGGF - Funzionario responsabile	NR (recupero pregresso)
AGG - AGGIORNAMENTO - REVISIONE	
AGGD - Data	2006
AGGN - Nome	ARTPAST/ De Luca I.

