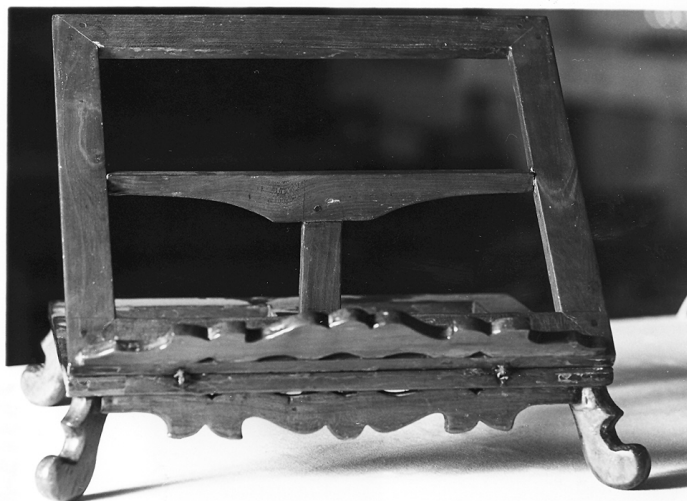


SCHEDA



CD - CODICI

TSK - Tipo scheda OA

LIR - Livello ricerca C

NCT - CODICE UNIVOCO

NCTR - Codice regione 07

NCTN - Numero catalogo generale 00033076

ESC - Ente schedatore S21

ECP - Ente competente S21

OG - OGGETTO

OGT - OGGETTO

OGTD - Definizione dipinto

OGTV - Identificazione opera isolata

SGT - SOGGETTO

SGTI - Identificazione orazione di Cristo nell'orto di Getsemani

LC - LOCALIZZAZIONE GEOGRAFICO-AMMINISTRATIVA

PVC - LOCALIZZAZIONE GEOGRAFICO-AMMINISTRATIVA ATTUALE

PVCS - Stato Italia

PVCR - Regione Liguria

PVCP - Provincia GE

PVCC - Comune Genova

LDC - COLLOCAZIONE SPECIFICA

LDCT - Tipologia chiesa

LDCN - Denominazione Santuario della S.ma Annunziata e di S. Caterina da Genova in Portoria

LDCC - Complesso monumentale di appartenenza CONVENTO DEI CAPPUCINI

LDCU - Denominazione spazio viabilistico v.le IV novembre, 5

NAVATA DESTRA, QUINTA CAPPELLA

LDCS - Specifiche

(DELL'ADDOLORATA), PARETE SINISTRA

UB - UBICAZIONE E DATI PATRIMONIALI**UBO - Ubicazione originaria**

SC

DT - CRONOLOGIA**DTZ - CRONOLOGIA GENERICA****DTZG - Secolo**

sec. XVI

DTZS - Frazione di secolo

seconda metà

DTS - CRONOLOGIA SPECIFICA**DTSI - Da**

1550

DTSV - Validità

ca.

DTSF - A

1585

DTSL - Validità

ante

DTM - Motivazione cronologia

analisi stilistica

AU - DEFINIZIONE CULTURALE**AUT - AUTORE****AUTS - Riferimento all'autore**

attribuito

AUTM - Motivazione dell'attribuzione

NR (recupero pregresso)

AUTN - Nome scelto

Cambiaso Luca detto Luchetto

AUTA - Dati anagrafici

1527/ 1585

AUTH - Sigla per citazione

00000040

MT - DATI TECNICI**MTC - Materia e tecnica**

tela/ pittura a olio

MIS - MISURE**MISA - Altezza**

254

MISL - Larghezza

189

FRM - Formato

rettangolare

CO - CONSERVAZIONE**STC - STATO DI CONSERVAZIONE****STCC - Stato di conservazione**

discreto

STCS - Indicazioni specifiche

CADUTE DI PELLICOLA PITTORICA LUNGO IL BORDO INFERIORE.

DA - DATI ANALITICI**DES - DESCRIZIONE****DESO - Indicazioni sull'oggetto**

TELA INSERITA IN CORNICE A STUCCO MODELLATO CON MOTIVI DECORATIVI A DENTELLI E VEGETALI.

DESI - Codifica Iconclass

NR (recupero pregresso)

DESS - Indicazioni sul soggetto

Personaggi: (Gesù Cristo). Figure: (due apostoli dormienti; angioletto). Abbigliamento: (Gesù Cristo) lunga veste rossa; (apostolo) veste color verde; (apostolo) veste color rosso. Oggetti: (calice della passione). Paesaggi: (campagna con colline di sfondo; tronco d'albero in primo piano; alberi in lontananza; massi).

SECONDO UNA SCHEDA DELLA SOPRINTENDENZA (MOD.

NSC - Notizie storico-critiche

50, N. 22) IL DIPINTO SAREBBE UN ACQUISTO RECENTE DELLA CHIESA, NON ESSENDO CITATO IN ALCUNA DELLE VECCHIE GUIDE. IL DIPINTO, PER LA CARACENI (1970, P. 235, 294) FA PARTE DEI NOTTURNI DEL CAMBIASO, NEI QUALI IL PITTORE ADOPERA UN LINGUAGGIO NUOVO, BASATO SUI GIOCHI DI LUCE ARTIFICIALE, PR RENDERE UMILI INTERNI O NUDI PAESAGGI. TALE LINGUAGGIO E' ESTREMAMENTE DRAMMATICO. LO STESSO SOGGETTO CAMBIASESCO ESPRESSO PERO' CON TONALITA' BEN DIVERSE, SI RITROVA NEL "GESU' NELL'ORTO" DI G.B. CASTELLO, DI RACCOLTA PRIVATA (CFR. MOSTRA DEI PITTORI GENOVESI DEL SEI E DEL SETTECENTO", MILANO, 1938, FIG. 212). IL DIPINTO, POSTO ALLA PARETE SINISTRA DELLA CAPPELLA, E' IL PROTOTIPO DI MOLTE REPLICHE DI BOTTEGA SPARSE NELLE CHIESE E NEI CONVENTI LIGURI; SI VEDANO AD ESEMPIO QUELLO NELLE CHIESE DI S. FRANCESCO DA PAOLA A GENOVA E SAN GIOVANNI BATTISTA A FINAL MARINA (CFR. SUIDA MANNING, 1958, P. 40). ESISTE UN BOZZETTO PREPARATORIO DEL DIPINTO A PALAZZO BIANCO (CFR. POGGI, CERVETTO, VILLA, 1892, P. 196).

TU - CONDIZIONE GIURIDICA E VINCOLI**CDG - CONDIZIONE GIURIDICA**

CDGG - Indicazione generica	proprietà Ente pubblico territoriale
CDGS - Indicazione specifica	Ente ospedaliero S. Martino
CDGI - Indirizzo	Largo R. Benzi, 10 - 16132 Genova (GE)

DO - FONTI E DOCUMENTI DI RIFERIMENTO**FTA - DOCUMENTAZIONE FOTOGRAFICA**

FTAX - Genere	documentazione allegata
FTAP - Tipo	fotografia b/n
FTAN - Codice identificativo	SBAS GE 26807/Z

FNT - FONTI E DOCUMENTI

FNTP - Tipo	libro mastro
FNTA - Autore	S.A.
FNTT - Denominazione	CATALOGO GENERALE DEGLI OGGETTI D'ARTE DELL'ANNO 1936 (INVENTARIO OPERA PIA PAMMATONE)
FNTD - Data	sec. XX
FNTF - Foglio/Carta	N. 1161
FNTN - Nome archivio	BIBLIOTECA CONVENTO SS. ANNUNZIATA DI PORTORIA
FNTS - Posizione	NR (recupero pregresso)
FNTI - Codice identificativo	NR (recupero pregresso)

FNT - FONTI E DOCUMENTI

FNTP - Tipo	libro mastro
FNTA - Autore	NOVELLA P.
FNTT - Denominazione	L'OSPEDALE DI PAMMATONE
FNTD - Data	sec. XX
FNTF - Foglio/Carta	P. 11

FNTN - Nome archivio	ARCHIVIO DELLA CONGREGAZIONE DELLA CARITA', GENOVA
FNTS - Posizione	NR (recupero pregresso)
FNTI - Codice identificativo	NR (recupero pregresso)
FNT - FONTI E DOCUMENTI	
FNTP - Tipo	libro mastro
FNTA - Autore	DA GAZZO V.
FNTT - Denominazione	MEMORIE DELLA CHIESA DELLA SS. ANNUNZIATA DI PORTORIA
FNTD - Data	sec. XIX
FNTF - Foglio/Carta	P. 28
FNTN - Nome archivio	BIBLIOTECA CONVENTO SS. ANNUNZIATA DI PORTORIA
FNTS - Posizione	NR (recupero pregresso)
FNTI - Codice identificativo	NR (recupero pregresso)
BIB - BIBLIOGRAFIA	
BIBX - Genere	bibliografia specifica
BIBA - Autore	POGGI V., CERVETTO A., VILLA G.B.
BIBD - Anno di edizione	1892
BIBN - V., pp., nn.	P. 196, N. 20
BIB - BIBLIOGRAFIA	
BIBX - Genere	bibliografia specifica
BIBA - Autore	BERTARELLI L.V.
BIBD - Anno di edizione	1916
BIBN - V., pp., nn.	P. 138
BIB - BIBLIOGRAFIA	
BIBX - Genere	bibliografia specifica
BIBA - Autore	LABO' M.
BIBD - Anno di edizione	1927
BIBN - V., pp., nn.	P. 19, N. 12
BIB - BIBLIOGRAFIA	
BIBX - Genere	bibliografia specifica
BIBA - Autore	CASTAGNA D., MASINI M.V.
BIBD - Anno di edizione	1929
BIBN - V., pp., nn.	P. 48
BIB - BIBLIOGRAFIA	
BIBX - Genere	bibliografia specifica
BIBA - Autore	DA PANTASINA GABRIELE
BIBD - Anno di edizione	1929
BIBN - V., pp., nn.	P. 276
BIB - BIBLIOGRAFIA	
BIBX - Genere	bibliografia specifica
BIBA - Autore	CASTELNOVI G.V.
BIBD - Anno di edizione	1952

BIBN - V., pp., nn.	P. 18, N. 1
BIB - BIBLIOGRAFIA	
BIBX - Genere	bibliografia specifica
BIBA - Autore	SUIDA MANNING B.
BIBD - Anno di edizione	1952
BIBN - V., pp., nn.	P. 214
BIB - BIBLIOGRAFIA	
BIBX - Genere	bibliografia specifica
BIBA - Autore	FRABETTI G., GABRIELLI A.M.
BIBD - Anno di edizione	1956
BIBN - V., pp., nn.	N. 34
BIB - BIBLIOGRAFIA	
BIBX - Genere	bibliografia specifica
BIBA - Autore	SUIDA MANNING B., SUIDA W.
BIBD - Anno di edizione	1958
BIBN - V., pp., nn.	P. 40
BIB - BIBLIOGRAFIA	
BIBX - Genere	bibliografia specifica
BIBA - Autore	CARACENI F.
BIBD - Anno di edizione	1970
BIBN - V., pp., nn.	PP. 235-294
BIB - BIBLIOGRAFIA	
BIBX - Genere	bibliografia specifica
BIBA - Autore	LUCATTINI L.
BIBD - Anno di edizione	1975
BIBN - V., pp., nn.	N. 0583
BIB - BIBLIOGRAFIA	
BIBX - Genere	bibliografia specifica
BIBA - Autore	DA LANGASCO CASSIANO
BIBD - Anno di edizione	1975
BIBN - V., pp., nn.	P. 14
BIB - BIBLIOGRAFIA	
BIBX - Genere	bibliografia specifica
BIBA - Autore	TORRITI PIETRO
BIBD - Anno di edizione	1987
BIBN - V., pp., nn.	VOL. I, P. 220
MST - MOSTRE	
MSTT - Titolo	MOSTRA CENTENARIA DI LUCA CAMBIASO
MSTL - Luogo	Genova
MSTD - Data	1927
MST - MOSTRE	
MSTT - Titolo	LUCA CAMBIASO E LA SUA FORTUNA

MSTL - Luogo	Genova
MSTD - Data	1956
AD - ACCESSO AI DATI	
ADS - SPECIFICHE DI ACCESSO AI DATI	
ADSP - Profilo di accesso	1
ADSM - Motivazione	scheda contenente dati liberamente accessibili
CM - COMPILAZIONE	
CMP - COMPILAZIONE	
CMPD - Data	1979
CMPN - Nome	FRONDONI A.
FUR - Funzionario responsabile	CATALDI M.
AGG - AGGIORNAMENTO - REVISIONE	
AGGD - Data	2000
AGGN - Nome	AVENA A.
AGGF - Funzionario responsabile	NR (recupero pregresso)
AGG - AGGIORNAMENTO - REVISIONE	
AGGD - Data	2006
AGGN - Nome	ARTPAST/ De Luca I.
AGGF - Funzionario responsabile	NR (recupero pregresso)
AN - ANNOTAZIONI	
OSS - Osservazioni	In fonti archivistiche (DO):A.S.B.A.S., SCHEDE MOD. 50CHIESA DELLA SS. ANNUNZIATA DI PORTORIA, DIPINTI AD OLIO N. 221930 ca.S.B.A.S. GE.