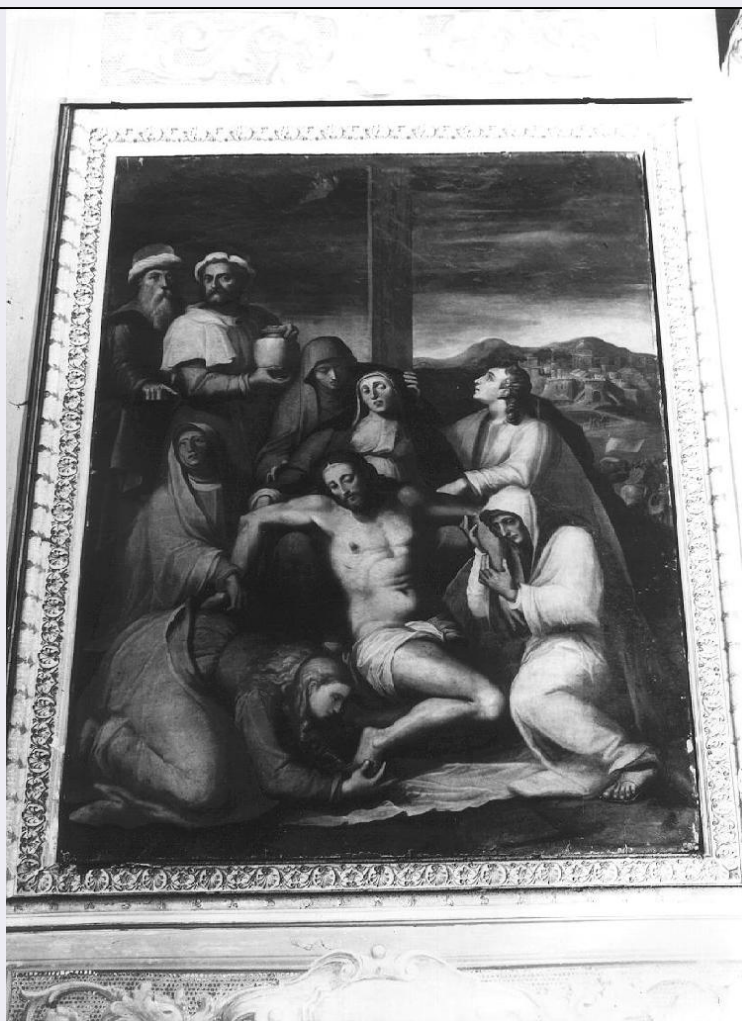


# SCHEDA



## CD - CODICI

TSK - Tipo scheda	OA
LIR - Livello ricerca	C
<b>NCT - CODICE UNIVOCO</b>	
NCTR - Codice regione	07
NCTN - Numero catalogo generale	00033087
ESC - Ente schedatore	S21
ECP - Ente competente	S21

## OG - OGGETTO

### OGT - OGGETTO

OGTD - Definizione	dipinto
OGTV - Identificazione	opera isolata

### SGT - SOGGETTO

SGTI - Identificazione	COMPIANTO SUL CRISTO MORTO
------------------------	----------------------------

## LC - LOCALIZZAZIONE GEOGRAFICO-AMMINISTRATIVA

### PVC - LOCALIZZAZIONE GEOGRAFICO-AMMINISTRATIVA ATTUALE

PVCS - Stato	Italia
PVCR - Regione	Liguria

<b>PVCP - Provincia</b>	GE
<b>PVCC - Comune</b>	Genova
<b>LDC - COLLOCAZIONE SPECIFICA</b>	
<b>LDCT - Tipologia</b>	chiesa
<b>LDCN - Denominazione</b>	Santuario della S.ma Annunziata e di S. Caterina da Genova in Portoria
<b>LDCC - Complesso monumentale di appartenenza</b>	CONVENTO DEI CAPPUCINI
<b>LDCU - Denominazione spazio viabilistico</b>	v.le IV novembre, 5
<b>LDCS - Specifiche</b>	NAVATA DESTRA, QUINTA CAPPELLA (DELL'ADDOLORATA)
<b>UB - UBICAZIONE E DATI PATRIMONIALI</b>	
<b>UBO - Ubicazione originaria</b>	OR
<b>LA - ALTRE LOCALIZZAZIONI GEOGRAFICO-AMMINISTRATIVE</b>	
<b>TCL - Tipo di localizzazione</b>	luogo di provenienza
<b>PRV - LOCALIZZAZIONE GEOGRAFICO-AMMINISTRATIVA</b>	
<b>PRVR - Regione</b>	Liguria
<b>PRVP - Provincia</b>	GE
<b>PRVC - Comune</b>	Genova
<b>PRC - COLLOCAZIONE SPECIFICA</b>	
<b>PRCT - Tipologia</b>	chiesa
<b>PRCD - Denominazione</b>	CHIESA DELLA SS. ANNUNZIATA DI PORTORIA
<b>PRCS - Specifiche</b>	NAVATA SINISTRA, QUINTA CAPPELLA
<b>DT - CRONOLOGIA</b>	
<b>DTZ - CRONOLOGIA GENERICA</b>	
<b>DTZG - Secolo</b>	sec. XVI
<b>DTS - CRONOLOGIA SPECIFICA</b>	
<b>DTSI - Da</b>	1577
<b>DTSF - A</b>	1577
<b>DTM - Motivazione cronologia</b>	data
<b>AU - DEFINIZIONE CULTURALE</b>	
<b>AUT - AUTORE</b>	
<b>AUTM - Motivazione dell'attribuzione</b>	firma
<b>AUTN - Nome scelto</b>	Calvi Lazzaro
<b>AUTA - Dati anagrafici</b>	1502 (?)/ 1607
<b>AUTH - Sigla per citazione</b>	00000518
<b>MT - DATI TECNICI</b>	
<b>MTC - Materia e tecnica</b>	tavola/ pittura a olio
<b>MIS - MISURE</b>	
<b>MISA - Altezza</b>	255
<b>MISL - Larghezza</b>	187
<b>FRM - Formato</b>	rettangolare

**CO - CONSERVAZIONE****STC - STATO DI CONSERVAZIONE****STCC - Stato di conservazione**

discreto

**STCS - Indicazioni specifiche**

CADUTE DI PELLICOLA PITTORICA.

**DA - DATI ANALITICI****DES - DESCRIZIONE****DESO - Indicazioni sull'oggetto**

TAVOLA NSERITA ENTRO CORNICE IN STUCCO.

**DESI - Codifica Iconclass**

NR (recupero pregresso)

**DESS - Indicazioni sul soggetto**

Personaggi: (Cristo; Madonna ; San Giovanni evangelista; Santa Maria maddalena; Nicodemo; Giovanni d'Arimatea). Figure femminili: (tre pie donne). Abbigliamento: (Cristo) perizoma bianco; (Madonna) manto azzurro; veste rosa; (San Giovanni evangelista) veste gialla; (Santa Maria Maddalena) veste verde; manto rosso; (Nicodemo) veste verde e bruna; copricapo con risvolto di pelliccia; (Giovanni d'arimatea) veste rossa; (pia donna) manto rosa sfumato; (pia donna) veste rossa; manto giallo; (pia donna) manto verde. Attributi: (Giovanni d'Arimatea) vaso con unguenti. Oggetti: (croce). Paesaggi: (collina).

**ISR - ISCRIZIONI****ISRC - Classe di appartenenza**

documentaria

**ISRS - Tecnica di scrittura**

a pennello

**ISRT - Tipo di caratteri**

lettere capitali

**ISRP - Posizione**

IN BASSO

**ISRI - Trascrizione**

LAZZARO CALVI

**NSC - Notizie storico-critiche**

LA TAVOLA, FIRMATA E DATATA 1577, RITENUTA DI POCO PREGIO DAL SOPRANI (SOPRANI, 1768, P. 50) E "FIACCA E STENTATA" DALL'ALIZERI (ALIZERI, 1875, P. 259) E' OPERA DELLA VECCHIAIA DEL CALVI. ATTUALMENTE COLLOCATA ALLA PARETE DESTRA DELLA QUINTA CAPPELLA DESTRA, CONOBBE NUMEROSI SPOSTAMENTI. ANTICAMENTE, FORSE IN ORIGINE, SI TROVAVA NELLA SETTIMA CAPPELLA, POI SOPPRESSA (CFR. SCHEDA MOD. 50, N. 24). NEL SEC. XVIII FU TRASFERITA NELLA CAPPELLA IN CAPO ALLA NAVATA SINISTRA. IL DIPINTO RAPPRESENTA LA PIETA' SECONDO SCHEMA PIRAMIDALE, CON CRISTO DEPOSTO DALLA CROCE, ALLE CUI SPALLE STANNO LA MADONNA, SAN GIOVANNI EVANGELISTA; IN PRIMO PIANO A SINISTRA E A DESTRA DEL CRISTO, LA MADDALENA INGINOCCHIATA ED UNA PIA DONNA, A SINISTRA ALTRE DUE PIE DONNE. PIU' INDIETRO, SULLA SINISTRA DEL QUADRO, NICODEMO, ANZIANO, E GIOVANNI D'ARIMATEA. IL DIPINTO, CHE APPARE NOTEVOLMENTE RITOCATO AB ANTIQUO NELLO SFONDO E NELLE FIGURE DEGLI ULTIMI PIANI (CFR. SCHEDE MOD. 50, N. 24), E' CONSIDERATO DALLA BIBLIOGRAFIA PIU' RECENTE "UN CENTONE DI MOTIVI MAL RICUCITI", ISPIRATI ALLA CAMBIASESCA "PIETA'" DI CARIGNANO (CFR. CARACENI, 1970, P. 307).

**TU - CONDIZIONE GIURIDICA E VINCOLI****CDG - CONDIZIONE GIURIDICA**

<b>CDGG - Indicazione generica</b>	proprietà Ente pubblico territoriale
<b>CDGS - Indicazione specifica</b>	Ente ospedaliero S. Martino
<b>CDGI - Indirizzo</b>	Largo R. Benzi, 10 - 16132 Genova (GE)

**DO - FONTI E DOCUMENTI DI RIFERIMENTO****FTA - DOCUMENTAZIONE FOTOGRAFICA**

<b>FTAX - Genere</b>	documentazione allegata
<b>FTAP - Tipo</b>	fotografia b/n
<b>FTAN - Codice identificativo</b>	SBAS GE 26818/Z

**FNT - FONTI E DOCUMENTI**

<b>FNTP - Tipo</b>	libro mastro
<b>FNTA - Autore</b>	NOVELLA P.
<b>FNTT - Denominazione</b>	L'OSPEDALE DI PAMMATONE
<b>FNTD - Data</b>	sec. XX
<b>FNTF - Foglio/Carta</b>	P.11
<b>FNTN - Nome archivio</b>	ARCHIVIO DELLA CONGREGAZIONE DELLA CARITA', GENOVA
<b>FNTS - Posizione</b>	NR (recupero pregresso)
<b>FNTI - Codice identificativo</b>	NR (recupero pregresso)

**FNT - FONTI E DOCUMENTI**

<b>FNTP - Tipo</b>	libro mastro
<b>FNTA - Autore</b>	GISCARDI G.
<b>FNTT - Denominazione</b>	NOTIZIA DI PITTURE, STATUE ET ALTRO IN DIVERSE CHIESE E PALAZZI DELLA CITTA' E CONTORNI DI GENOVA
<b>FNTD - Data</b>	sec. XVIII
<b>FNTF - Foglio/Carta</b>	P. 8 ( ED. SEC. XIX:P.15)
<b>FNTN - Nome archivio</b>	BIBLIOTECA FRANZONIANA, GENOVA
<b>FNTS - Posizione</b>	NR (recupero pregresso)
<b>FNTI - Codice identificativo</b>	NR (recupero pregresso)

**FNT - FONTI E DOCUMENTI**

<b>FNTP - Tipo</b>	libro mastro
<b>FNTA - Autore</b>	DA GAZZO V.
<b>FNTT - Denominazione</b>	MEMORIE DELLA CHIESA DELLA SS. ANNUNZIATA DI PORTORIA
<b>FNTD - Data</b>	1899
<b>FNTN - Nome archivio</b>	BIBLIOTECA CONVENTO SS. ANNUNZIATA DI PORTORIA
<b>FNTS - Posizione</b>	NR (recupero pregresso)
<b>FNTI - Codice identificativo</b>	NR (recupero pregresso)

**FNT - FONTI E DOCUMENTI**

<b>FNTP - Tipo</b>	libro mastro
<b>FNTA - Autore</b>	S.A.

<b>FNTT - Denominazione</b>	CATALOGO GENERALE DEGLI OGGETTI D'ARTE DELL'ANNO 1936 (INVENTARIO OPERA PIA PAMMATONE)
<b>FNTD - Data</b>	1936
<b>FNTF - Foglio/Carta</b>	N. 1160
<b>FNTN - Nome archivio</b>	BIBLIOTECA CONVENTO SS. ANNUNZIATA DI PORTORIA
<b>FNTS - Posizione</b>	NR (recupero pregresso)
<b>FNTI - Codice identificativo</b>	NR (recupero pregresso)
<b>BIB - BIBLIOGRAFIA</b>	
<b>BIBX - Genere</b>	bibliografia specifica
<b>BIBA - Autore</b>	DA LANGASCO CASSIANO
<b>BIBD - Anno di edizione</b>	1953
<b>BIBN - V., pp., nn.</b>	P. 91
<b>BIB - BIBLIOGRAFIA</b>	
<b>BIBX - Genere</b>	bibliografia specifica
<b>BIBA - Autore</b>	CARACENI F.
<b>BIBD - Anno di edizione</b>	1970
<b>BIBN - V., pp., nn.</b>	P. 307
<b>BIBI - V., tavv., figg.</b>	FIG. 196
<b>BIB - BIBLIOGRAFIA</b>	
<b>BIBX - Genere</b>	bibliografia specifica
<b>BIBA - Autore</b>	LUCATTINI L.
<b>BIBD - Anno di edizione</b>	1975
<b>BIBN - V., pp., nn.</b>	N. 0585
<b>BIB - BIBLIOGRAFIA</b>	
<b>BIBX - Genere</b>	bibliografia specifica
<b>BIBA - Autore</b>	DA LANGASCO CASSIANO
<b>BIBD - Anno di edizione</b>	1975
<b>BIBN - V., pp., nn.</b>	N. 5, PP. 6- 14
<b>BIB - BIBLIOGRAFIA</b>	
<b>BIBX - Genere</b>	bibliografia specifica
<b>BIBA - Autore</b>	CARACENI POLEGGI F.
<b>BIBD - Anno di edizione</b>	1987
<b>BIBN - V., pp., nn.</b>	VOL. I, P. 255, SCHEDE N. 2 P. 282
<b>BIB - BIBLIOGRAFIA</b>	
<b>BIBX - Genere</b>	bibliografia specifica
<b>BIBA - Autore</b>	PARMA E.
<b>BIBD - Anno di edizione</b>	1999
<b>BIBN - V., pp., nn.</b>	PP. 78- 79
<b>BIBI - V., tavv., figg.</b>	FIG. N. 72, P. 80
<b>BIB - BIBLIOGRAFIA</b>	
<b>BIBX - Genere</b>	bibliografia specifica
<b>BIBA - Autore</b>	SOPRANI R.-RATTI C.G.
<b>BIBD - Anno di edizione</b>	1768

<b>BIBN - V., pp., nn.</b>	P. 50
<b>BIB - BIBLIOGRAFIA</b>	
<b>BIBX - Genere</b>	bibliografia specifica
<b>BIBA - Autore</b>	RATTI C.G.
<b>BIBD - Anno di edizione</b>	1780
<b>BIBN - V., pp., nn.</b>	P.304
<b>BIB - BIBLIOGRAFIA</b>	
<b>BIBX - Genere</b>	bibliografia specifica
<b>BIBA - Autore</b>	ALIZERI F.
<b>BIBD - Anno di edizione</b>	1847
<b>BIBN - V., pp., nn.</b>	P. 727
<b>BIB - BIBLIOGRAFIA</b>	
<b>BIBX - Genere</b>	bibliografia specifica
<b>BIBA - Autore</b>	ALIZERI F.
<b>BIBD - Anno di edizione</b>	1875
<b>BIBN - V., pp., nn.</b>	P. 259
<b>BIB - BIBLIOGRAFIA</b>	
<b>BIBX - Genere</b>	bibliografia specifica
<b>BIBA - Autore</b>	SUIDA W.
<b>BIBD - Anno di edizione</b>	1906
<b>BIBN - V., pp., nn.</b>	P. 140
<b>BIB - BIBLIOGRAFIA</b>	
<b>BIBX - Genere</b>	bibliografia specifica
<b>BIBA - Autore</b>	THIEME- BECKER
<b>BIBD - Anno di edizione</b>	1911
<b>BIBN - V., pp., nn.</b>	P. 418
<b>BIB - BIBLIOGRAFIA</b>	
<b>BIBX - Genere</b>	bibliografia specifica
<b>BIBA - Autore</b>	GROSSO O.
<b>BIBD - Anno di edizione</b>	1914
<b>BIBN - V., pp., nn.</b>	P. 165
<b>BIB - BIBLIOGRAFIA</b>	
<b>BIBX - Genere</b>	bibliografia specifica
<b>BIBA - Autore</b>	BERTARELLI L.V.
<b>BIBD - Anno di edizione</b>	1916
<b>BIBN - V., pp., nn.</b>	P. 138
<b>BIB - BIBLIOGRAFIA</b>	
<b>BIBX - Genere</b>	bibliografia specifica
<b>BIBA - Autore</b>	DE PANTASIMA G.
<b>BIBD - Anno di edizione</b>	1929
<b>BIBN - V., pp., nn.</b>	P. 276
<b>BIB - BIBLIOGRAFIA</b>	

<b>BIBX - Genere</b>	bibliografia specifica
<b>BIBA - Autore</b>	CAPPELLINI A.
<b>BIBD - Anno di edizione</b>	1931
<b>BIBN - V., pp., nn.</b>	P. 32
<b>BIB - BIBLIOGRAFIA</b>	
<b>BIBX - Genere</b>	bibliografia specifica
<b>BIBA - Autore</b>	VENTURI A.
<b>BIBD - Anno di edizione</b>	1932
<b>BIBN - V., pp., nn.</b>	V. IX, P. V, P. 817
<b>BIB - BIBLIOGRAFIA</b>	
<b>BIBX - Genere</b>	bibliografia specifica
<b>BIBA - Autore</b>	CAPPELLINI A.
<b>BIBD - Anno di edizione</b>	1937
<b>BIBN - V., pp., nn.</b>	P. 52
<b>BIBI - V., tavv., figg.</b>	FIG. 23
<b>BIB - BIBLIOGRAFIA</b>	
<b>BIBX - Genere</b>	bibliografia specifica
<b>BIBA - Autore</b>	CAPPELLINI A.
<b>BIBD - Anno di edizione</b>	1942
<b>BIBN - V., pp., nn.</b>	P. 16
<b>BIB - BIBLIOGRAFIA</b>	
<b>BIBX - Genere</b>	bibliografia specifica
<b>BIBA - Autore</b>	GROSSO O.
<b>BIBD - Anno di edizione</b>	1951
<b>BIBN - V., pp., nn.</b>	P. 50
<b>AD - ACCESSO AI DATI</b>	
<b>ADS - SPECIFICHE DI ACCESSO AI DATI</b>	
<b>ADSP - Profilo di accesso</b>	1
<b>ADSM - Motivazione</b>	scheda contenente dati liberamente accessibili
<b>CM - COMPILAZIONE</b>	
<b>CMP - COMPILAZIONE</b>	
<b>CMPD - Data</b>	1979
<b>CMPN - Nome</b>	FRONDONI A.
<b>FUR - Funzionario responsabile</b>	CATALDI M.
<b>AGG - AGGIORNAMENTO - REVISIONE</b>	
<b>AGGD - Data</b>	2000
<b>AGGN - Nome</b>	AVENA A.
<b>AGGF - Funzionario responsabile</b>	NR (recupero pregresso)
<b>AGG - AGGIORNAMENTO - REVISIONE</b>	
<b>AGGD - Data</b>	2006
<b>AGGN - Nome</b>	ARTPAST/ De Luca I.

**AGGF - Funzionario  
responsabile**

NR (recupero pregresso)

**AN - ANNOTAZIONI**

**OSS - Osservazioni**

In fonti archivistiche (DO):A.S.B.A.S., SCHEDE MOD. 50CHIESA DELLA SS. ANNUNZIATA DI PORTORIA, DIPINTI AD OLIO N. 241930 ca.S.B.A.S. GE.libro mastroLUCATTINI L.SCULTURE, CATALOGO N. 3174sec. XX