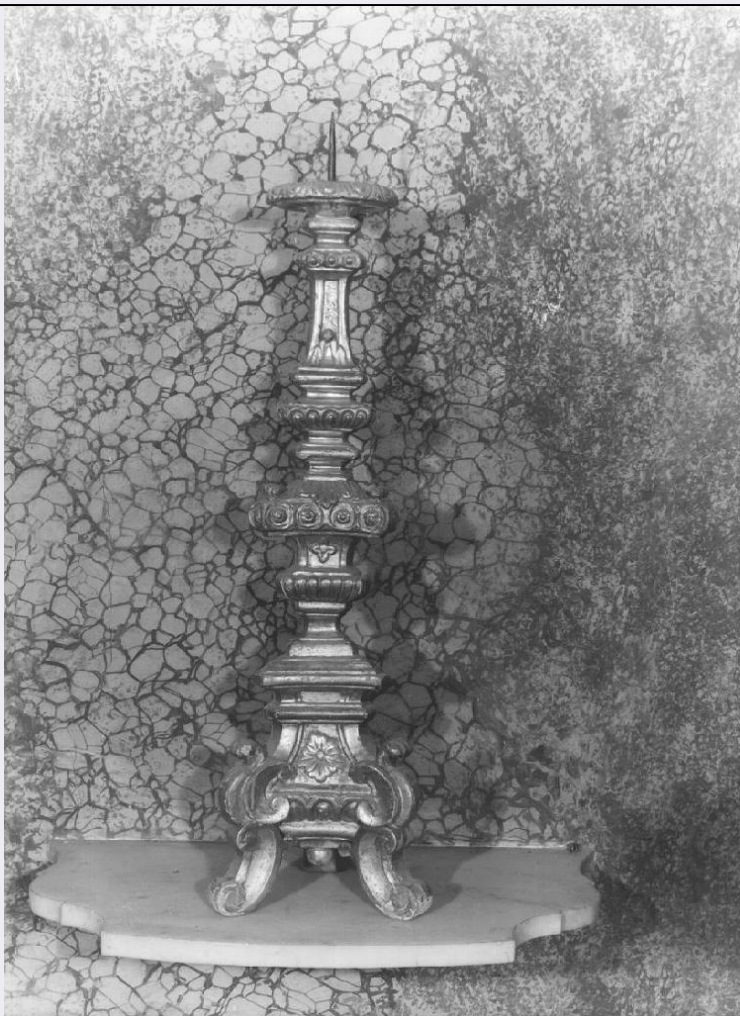


SCHEDA



CD - CODICI

TSK - Tipo scheda OA

LIR - Livello ricerca C

NCT - CODICE UNIVOCO

NCTR - Codice regione 07

NCTN - Numero catalogo generale 00033138

ESC - Ente schedatore S21

ECP - Ente competente S21

OG - OGGETTO

OGT - OGGETTO

OGTD - Definizione candeliere d'altare

OGTV - Identificazione serie

QNT - QUANTITA'

QNTN - Numero 4

SGT - SOGGETTO

SGTI - Identificazione motivi decorativi

LC - LOCALIZZAZIONE GEOGRAFICO-AMMINISTRATIVA

PVC - LOCALIZZAZIONE GEOGRAFICO-AMMINISTRATIVA ATTUALE

PVCS - Stato	Italia
PVCR - Regione	Liguria
PVCP - Provincia	GE
PVCC - Comune	Genova
LDC - COLLOCAZIONE SPECIFICA	
UB - UBICAZIONE E DATI PATRIMONIALI	
UBO - Ubicazione originaria	SC
LA - ALTRE LOCALIZZAZIONI GEOGRAFICO-AMMINISTRATIVE	
TCL - Tipo di localizzazione	luogo di provenienza
PRV - LOCALIZZAZIONE GEOGRAFICO-AMMINISTRATIVA	
PRVR - Regione	Liguria
PRVP - Provincia	GE
PRVC - Comune	Genova
PRC - COLLOCAZIONE SPECIFICA	
DT - CRONOLOGIA	
DTZ - CRONOLOGIA GENERICA	
DTZG - Secolo	sec. XIX
DTS - CRONOLOGIA SPECIFICA	
DTSI - Da	1800
DTSV - Validità	ca.
DTSF - A	1899
DTM - Motivazione cronologia	analisi stilistica
AU - DEFINIZIONE CULTURALE	
ATB - AMBITO CULTURALE	
ATBD - Denominazione	bottega ligure
ATBM - Motivazione dell'attribuzione	analisi stilistica
MT - DATI TECNICI	
MTC - Materia e tecnica	legno/ doratura/ intaglio
MIS - MISURE	
MISA - Altezza	65
MISL - Larghezza	20
MISP - Profondità	20
CO - CONSERVAZIONE	
STC - STATO DI CONSERVAZIONE	
STCC - Stato di conservazione	mediocre
STCS - Indicazioni specifiche	CADUTE DORATURA, FORI DI TARLO, FESSURAZIONI.
DA - DATI ANALITICI	
DES - DESCRIZIONE	
	VASO TRIANGOLARE DECORATO DA UN FIORETTO SULLE

DESO - Indicazioni sull'oggetto	TRE FACCE, SOSTENUTO DA TRE PIEDINI A VOLUTA. FUSTO: SERIE DI NODI PERCORSI DA INSERTI A BACCELLATURE E FIORETTI, PARTE MEDIANA INCORNICIATA DA FIORELLINI INSCRITTI IN PICCOLI CERCHI, PARTE SUPERIORE RASTREMATA CON DECORAZIONI A FOGLIETTE E BULBO TERMINALE CHE RIPRENDE I MOTIVI A CERCHIETTI; UN SOSTEGNO SAGOMATO PRECEDE IL SOTTOCOPPA, CHE ANCORA RIPRENDE NEL COLLARINO I MOTIVI DECORATIVI PRECEDENTI.
DESI - Codifica Iconclass	NR (recupero pregresso)
DESS - Indicazioni sul soggetto	NR (recupero pregresso)
NSC - Notizie storico-critiche	L'OGGETTO -DI PRODUZIONE ARTIGIANALE- MOSTRA NELLA COMPOSIZIONE DEGLI ELEMENTI STILISTICI, UNA RIPRESA DI MOTIVI SETTECENTESCHI (VASO TRIANGOLARE, PIEDINI A VOLUTE MOLTO MOSSE, INSERITE A BACCELLATURE, FIORETTI), ANCHE SE LA RIGIDEZZA DELL'INSIEME INDUCE ALLA DATAZIONE AL SEC. XIX.PER COLLOCAZIONE IN CONVENTO, DEPOSITO (COMUNICAZIONE ORALE P. VITTORIO CASALINO).
TU - CONDIZIONE GIURIDICA E VINCOLI	
CDG - CONDIZIONE GIURIDICA	
CDGG - Indicazione generica	proprietà Ente religioso cattolico
DO - FONTI E DOCUMENTI DI RIFERIMENTO	
FTA - DOCUMENTAZIONE FOTOGRAFICA	
FTAX - Genere	documentazione allegata
FTAP - Tipo	fotografia b/n
FTAN - Codice identificativo	SBAS GE 26873/Z
AD - ACCESSO AI DATI	
ADS - SPECIFICHE DI ACCESSO AI DATI	
ADSP - Profilo di accesso	3
ADSM - Motivazione	scheda di bene non adeguatamente sorvegliabile
CM - COMPILAZIONE	
CMP - COMPILAZIONE	
CMPD - Data	1979
CMPN - Nome	GIARDELLI P.
FUR - Funzionario responsabile	CATALDI M.
AGG - AGGIORNAMENTO - REVISIONE	
AGGD - Data	2000
AGGN - Nome	AVENA A.
AGGF - Funzionario responsabile	NR (recupero pregresso)
AGG - AGGIORNAMENTO - REVISIONE	
AGGD - Data	2006
AGGN - Nome	ARTPAST/ De Luca I.

