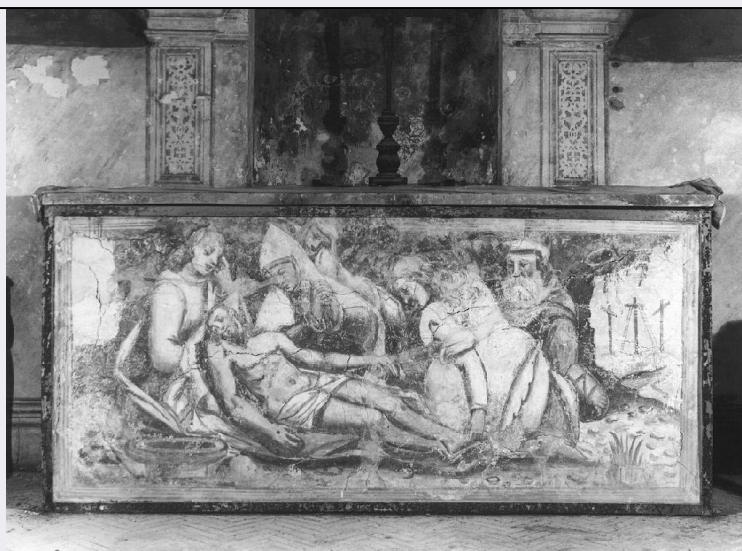


SCHEDA



CD - CODICI

TSK - Tipo scheda	OA
LIR - Livello ricerca	C
NCT - CODICE UNIVOCO	
NCTR - Codice regione	07
NCTN - Numero catalogo generale	00033173
ESC - Ente schedatore	S21
ECP - Ente competente	S21

OG - OGGETTO

OGT - OGGETTO	
OGTD - Definizione	altare
OGTV - Identificazione	opera isolata

SGT - SOGGETTO

SGTI - Identificazione	COMPIANTO SUL CRISTO MORTO
------------------------	----------------------------

LC - LOCALIZZAZIONE GEOGRAFICO-AMMINISTRATIVA

PVC - LOCALIZZAZIONE GEOGRAFICO-AMMINISTRATIVA ATTUALE

PVCS - Stato	Italia
PVCR - Regione	Liguria
PVCP - Provincia	GE
PVCC - Comune	Genova

LDC - COLLOCAZIONE SPECIFICA

LDCT - Tipologia	chiesa
LDCN - Denominazione	Santuario della S.ma Annunziata e di S. Caterina da Genova in Portoria
LDCC - Complesso monumentale di appartenenza	CONVENTO DEI CAPPUCINI
LDCU - Denominazione spazio viabilistico	v.le IV novembre, 5
LDCS - Specifiche	CRIPTA

UB - UBICAZIONE E DATI PATRIMONIALI

UBO - Ubicazione originaria	OR
------------------------------------	----

DT - CRONOLOGIA**DTZ - CRONOLOGIA GENERICA**

DTZG - Secolo	sec. XIX
----------------------	----------

DTS - CRONOLOGIA SPECIFICA

DTSI - Da	1800
------------------	------

DTSV - Validità	ca.
------------------------	-----

DTSF - A	1899
-----------------	------

DTSL - Validità	ca.
------------------------	-----

DTM - Motivazione cronologia	analisi stilistica
-------------------------------------	--------------------

AU - DEFINIZIONE CULTURALE**ATB - AMBITO CULTURALE**

ATBD - Denominazione	PRODUZIONE LIGURE
-----------------------------	-------------------

ATBM - Motivazione dell'attribuzione	analisi stilistica
---	--------------------

MT - DATI TECNICI

MTC - Materia e tecnica	stucco/ modellatura/ pittura
--------------------------------	------------------------------

MTC - Materia e tecnica	legno/ intaglio
--------------------------------	-----------------

MTC - Materia e tecnica	intonaco/ pittura a fresco
--------------------------------	----------------------------

MIS - MISURE

MISA - Altezza	104
-----------------------	-----

MISL - Larghezza	225
-------------------------	-----

MISP - Profondità	68
--------------------------	----

CO - CONSERVAZIONE**STC - STATO DI CONSERVAZIONE**

STCC - Stato di conservazione	cattivo
--------------------------------------	---------

STCS - Indicazioni specifiche	CADUTE DI COLORE, CREPE.
--------------------------------------	--------------------------

DA - DATI ANALITICI**DES - DESCRIZIONE**

DESO - Indicazioni sull'oggetto	ALTARE A FORMA DI CASSA RETTANGOLARE, MENSA IN LEGNO. LATERALI DIPINTI A FINTO MARMO, FRONTE AFFRESCATA A COLORI PASTELLO.
--	--

DESI - Codifica Iconclass	NR (recupero pregresso)
----------------------------------	-------------------------

DESS - Indicazioni sul soggetto	Personaggi: (Gesù Cristo; Madonna; San Giovanni Evangelista; Giuseppe d'Arimatea; Nicodemo; Santa Maria Maddalena). Abbigliamento: (Gesù Cristo) drappo bianco; (Madonna) veste lunga; manto; (San Giovanni Evangelista) tunica; (Nicodemo) tunica; (Giuseppe d'Arimatea) tunica. Oggetti: (bacile). Paesaggi: (collina del golgota con le tre croci).
--	---

NSC - Notizie storico-critiche	LA DECORAZIONE DELL'ALTARE, IN FINTO MARMO, RIPRENDE QUELLA DELLA CRIPTA (CFR. SCHEDA N. 216); ANCHE L'AFFRESCO DELLA FRONTE E' RICONDUCEBILE ALLO STESSO ARCO CRONOLOGICO DEGLI AFFRESCHI
---------------------------------------	--

DELLA VOLTA, PUR SE IL PITTORE DLL'ALTARE SEMBRA DI MANO PIU' INESPERTA.

TU - CONDIZIONE GIURIDICA E VINCOLI

CDG - CONDIZIONE GIURIDICA

CDGG - Indicazione generica	proprietà Ente pubblico territoriale
CDGS - Indicazione specifica	Ente ospedaliero S. Martino
CDGI - Indirizzo	Largo R. Benzi, 10 - 16132 Genova (GE)

DO - FONTI E DOCUMENTI DI RIFERIMENTO

FTA - DOCUMENTAZIONE FOTOGRAFICA

FTAX - Genere	documentazione allegata
FTAP - Tipo	fotografia b/n
FTAN - Codice identificativo	SBAS GE 26910/Z

AD - ACCESSO AI DATI

ADS - SPECIFICHE DI ACCESSO AI DATI

ADSP - Profilo di accesso	1
ADSM - Motivazione	scheda contenente dati liberamente accessibili

CM - COMPILAZIONE

CMP - COMPILAZIONE

CMPD - Data	1979
CMPN - Nome	FRONDONI A.
FUR - Funzionario responsabile	CATALDI M.

AGG - AGGIORNAMENTO - REVISIONE

AGGD - Data	2000
AGGN - Nome	AVENA A.
AGGF - Funzionario responsabile	NR (recupero pregresso)

AGG - AGGIORNAMENTO - REVISIONE

AGGD - Data	2006
AGGN - Nome	ARTPAST/ De Luca I.
AGGF - Funzionario responsabile	NR (recupero pregresso)