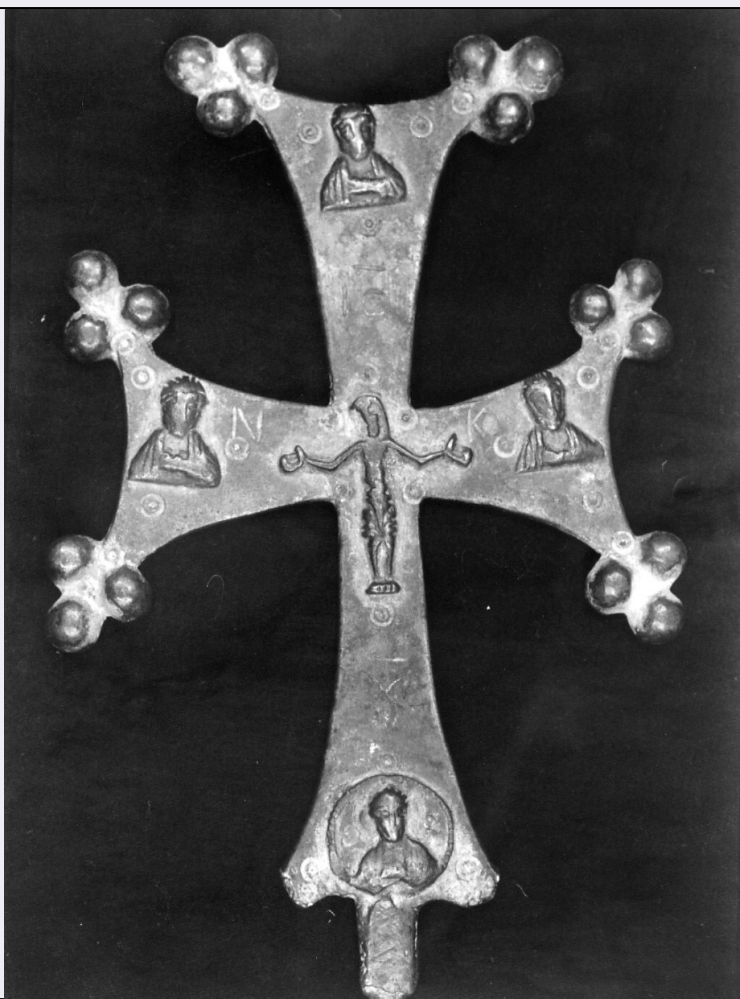


SCHEDA



CD - CODICI

TSK - Tipo scheda OA

LIR - Livello ricerca C

NCT - CODICE UNIVOCO

NCTR - Codice regione 07

NCTN - Numero catalogo generale 00033662

ESC - Ente schedatore S21

ECP - Ente competente S21

OG - OGGETTO

OGT - OGGETTO

OGTD - Definizione croce processionale

OGTV - Identificazione opera isolata

LC - LOCALIZZAZIONE GEOGRAFICO-AMMINISTRATIVA

PVC - LOCALIZZAZIONE GEOGRAFICO-AMMINISTRATIVA ATTUALE

PVCS - Stato Italia

PVCR - Regione Liguria

PVCP - Provincia SV

PVCC - Comune Finale Ligure

LDC - COLLOCAZIONE SPECIFICA

LDCT - Tipologia	palazzo
LDCQ - Qualificazione	museo
LDCN - Denominazione	Convento di S. Caterina
LDCU - Denominazione spazio viabilistico	17024 Finale Ligure Borgo (SV)
LDCM - Denominazione raccolta	Museo Archeologico del Finale

LA - ALTRE LOCALIZZAZIONI GEOGRAFICO-AMMINISTRATIVE

TCL - Tipo di localizzazione	luogo di provenienza
PRV - LOCALIZZAZIONE GEOGRAFICO-AMMINISTRATIVA	
PRVR - Regione	Liguria
PRVP - Provincia	SV
PRVC - Comune	Finale Ligure
PRC - COLLOCAZIONE SPECIFICA	
PRCT - Tipologia	chiesa
PRCD - Denominazione	Chiesa di San Bartolomeo di Gorra

DT - CRONOLOGIA

DTZ - CRONOLOGIA GENERICA	
DTZG - Secolo	secc. XV/ XVI
DTS - CRONOLOGIA SPECIFICA	
DTSI - Da	1400
DTSV - Validità	(?)
DTSF - A	1599
DTSL - Validità	(?)
DTM - Motivazione cronologia	NR (recupero pregresso)

AU - DEFINIZIONE CULTURALE

ATB - AMBITO CULTURALE	
ATBD - Denominazione	ambito italiano
ATBM - Motivazione dell'attribuzione	NR (recupero pregresso)

MT - DATI TECNICI

MTC - Materia e tecnica	ottone/ stagnatura
MTC - Materia e tecnica	piombo
MIS - MISURE	
MISA - Altezza	19.7
MISL - Larghezza	12.7

CO - CONSERVAZIONE

STC - STATO DI CONSERVAZIONE	
STCC - Stato di conservazione	discreto

DA - DATI ANALITICI

DES - DESCRIZIONE	
	La croce, a capi polilobati, con motivi ornamentali a piccoli cerchi concentrici, reca sul recto Cristo, sull'alto Dio Padre (?) e negli altri

DESO - Indicazioni sull'oggetto	capi-croce, San Giovanni, la Madonna, la Maddalena (le figure non sono peraltro individuabili con certezza). Sul retro, al centro, un'immagine probabilmente di Cristo trionfante.
DESI - Codifica Iconclass	NR (recupero pregresso)
DESS - Indicazioni sul soggetto	NR (recupero pregresso)
ISR - ISCRIZIONI	
ISRC - Classe di appartenenza	sacra
ISRS - Tecnica di scrittura	NR (recupero pregresso)
ISRT - Tipo di caratteri	lettere capitali
ISRP - Posizione	ai quattro lati del Cristo, con un trattino sopra
ISRI - Trascrizione	IC/ K/ XC/ N
NSC - Notizie storico-critiche	La croce venne rinvenuta casualmente nel 1971, presso la chiesa di San Bartolomeo di Gorra (loc. di Finale Ligure) e consegnata alla Soprintendenza. Considerata inizialmente assai antica, da più attento esame può ritenersi invece ripetizione, relativamente tarda, di modelli arcaici. Analisi chimiche compiute dall'ICR (scheda 422 - 4.6.1971 - Laboratorio di Chimica), ne stabiliscono la "tecnica fusoria piuttosto rudimentale". Nel 1986, su conforme parere del Consiglio Superiore per i Beni Culturali, la croce fu affidata in deposito al Civico Museo di Finale Ligure.
TU - CONDIZIONE GIURIDICA E VINCOLI	
ACQ - ACQUISIZIONE	
ACQT - Tipo acquisizione	ritrovamento fortuito
ACQD - Data acquisizione	1971
ACQL - Luogo acquisizione	SV/ Finale Ligure/ Gorra
CDG - CONDIZIONE GIURIDICA	
CDGG - Indicazione generica	proprietà Stato
CDGS - Indicazione specifica	Ministero per i Beni e le Attività Culturali
CDGI - Indirizzo	17024 Finale Ligure Borgo (SV)
DO - FONTI E DOCUMENTI DI RIFERIMENTO	
FTA - DOCUMENTAZIONE FOTOGRAFICA	
FTAX - Genere	documentazione allegata
FTAP - Tipo	fotografia b/n
FTAN - Codice identificativo	SBAS GE 1665/S
FTAT - Note	intero
AD - ACCESSO AI DATI	
ADS - SPECIFICHE DI ACCESSO AI DATI	
ADSP - Profilo di accesso	1
ADSM - Motivazione	scheda contenente dati liberamente accessibili
CM - COMPILAZIONE	
CMP - COMPILAZIONE	
CMPD - Data	1984

CMPN - Nome	Ciliento B.
FUR - Funzionario responsabile	Rotondi Terminiello G.
RVM - TRASCRIZIONE PER INFORMATIZZAZIONE	
RVMD - Data	2006
RVMN - Nome	ARTPAST/ Repetto M.L.
AGG - AGGIORNAMENTO - REVISIONE	
AGGD - Data	2006
AGGN - Nome	ARTPAST/ Repetto M.L.
AGGF - Funzionario responsabile	NR (recupero pregresso)
AN - ANNOTAZIONI	
OSS - Osservazioni	Il dipinto è sottoposto a tutela secondo l'art. 4 della L. 1089/ 1939.