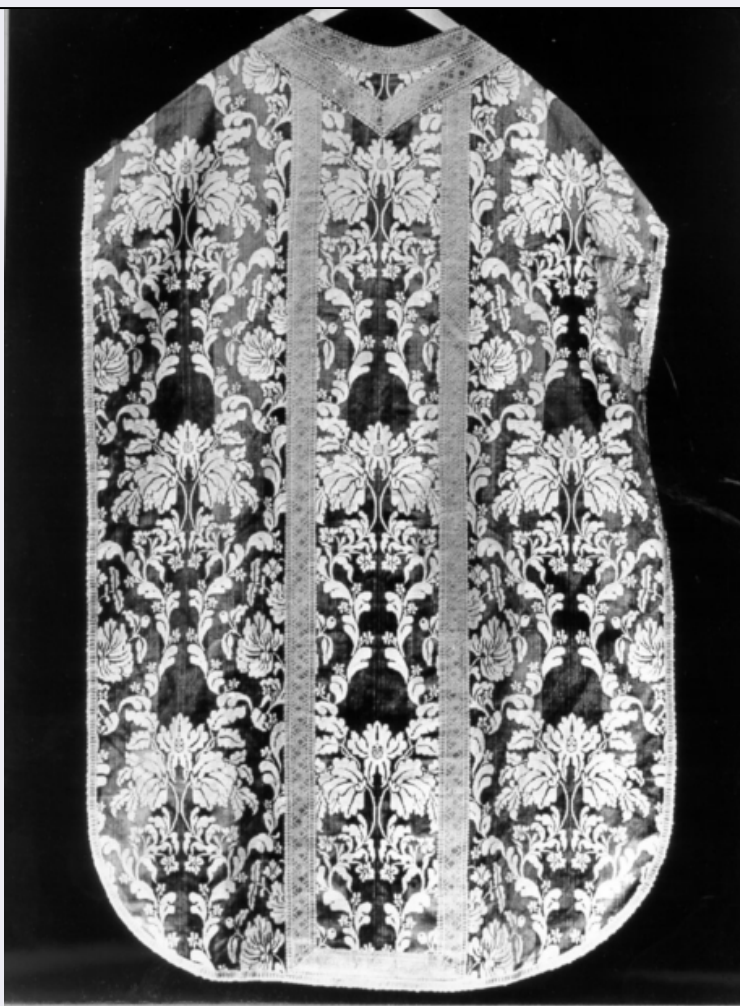


# SCHEDA



## CD - CODICI

TSK - Tipo scheda OA

LIR - Livello ricerca C

### NCT - CODICE UNIVOCO

NCTR - Codice regione 07

NCTN - Numero catalogo generale 00101127

ESC - Ente schedatore S21

ECP - Ente competente S21

## OG - OGGETTO

### OGT - OGGETTO

OGTD - Definizione statuetta di presepio

OGTV - Identificazione opera isolata

### SGT - SOGGETTO

SGTI - Identificazione figura femminile

## LC - LOCALIZZAZIONE GEOGRAFICO-AMMINISTRATIVA

### PVC - LOCALIZZAZIONE GEOGRAFICO-AMMINISTRATIVA ATTUALE

PVCS - Stato Italia

PVCR - Regione Liguria

<b>PVCP - Provincia</b>	GE
<b>PVCC - Comune</b>	Recco
<b>LDC - COLLOCAZIONE SPECIFICA</b>	
<b>DT - CRONOLOGIA</b>	
<b>DTZ - CRONOLOGIA GENERICA</b>	
<b>DTZG - Secolo</b>	secc. XIX/ XX
<b>DTZS - Frazione di secolo</b>	fine/inizio
<b>DTS - CRONOLOGIA SPECIFICA</b>	
<b>DTSI - Da</b>	1890
<b>DTSF - A</b>	1910
<b>DTM - Motivazione cronologia</b>	analisi stilistica
<b>AU - DEFINIZIONE CULTURALE</b>	
<b>ATB - AMBITO CULTURALE</b>	
<b>ATBD - Denominazione</b>	bottega tirolese
<b>ATBM - Motivazione dell'attribuzione</b>	analisi stilistica
<b>MT - DATI TECNICI</b>	
<b>MTC - Materia e tecnica</b>	legno/ pittura/ scultura
<b>MIS - MISURE</b>	
<b>MISA - Altezza</b>	27
<b>MISL - Larghezza</b>	10.5
<b>MISP - Profondità</b>	7.5
<b>CO - CONSERVAZIONE</b>	
<b>STC - STATO DI CONSERVAZIONE</b>	
<b>STCC - Stato di conservazione</b>	discreto
<b>STCS - Indicazioni specifiche</b>	MANCANZA ALLA TESA DEL CAPPELLO E PERDITA DELLA PARTE ANTERIORE DEI PIEDI. VERNICI INGIALLITE, BASE SOSTITUITA.
<b>DA - DATI ANALITICI</b>	
<b>DES - DESCRIZIONE</b>	
<b>DESO - Indicazioni sull'oggetto</b>	SCULTURA IN LEGNO DIPINTO.
<b>DESI - Codifica Iconclass</b>	NR (recupero pregresso)
<b>DESS - Indicazioni sul soggetto</b>	NR (recupero pregresso)
<b>NSC - Notizie storico-critiche</b>	L'INTAGLIO UN PO' SPIGOLOSO, CON EFFETTI DI UN CERTO SCHEMATISMO ED IL TIPO DI ABBIGLIAMENTO (IL CAPPELLO A TESA PIATTA, UN BUSTINO CORTO E ADERENTE CORREDATO DA UN PICCOLO SCIALLE, LA MANICHE DELLA CAMICIA FINO AL GOMITO, LA DECORAZIONE DEL GREMBIULE A PICCOLI DISEGNI ), INDUCONO A RIFERIRE QUESTA STATUETTA ALLA PRODUZIONE TIROLESE. I LINEAMENTI DEL VISO E IN PARTICOLARE IL DISEGNO DEGLI OCCHI FANNO PROPENDERE PER UNA DATAZIONE PIUTTOSTO TARDA.

**TU - CONDIZIONE GIURIDICA E VINCOLI****ACQ - ACQUISIZIONE**

<b>ACQT - Tipo acquisizione</b>	acquisto
---------------------------------	----------

<b>ACQD - Data acquisizione</b>	1898
---------------------------------	------

**CDG - CONDIZIONE GIURIDICA**

<b>CDGG - Indicazione generica</b>	proprietà Ente religioso cattolico
------------------------------------	------------------------------------

**DO - FONTI E DOCUMENTI DI RIFERIMENTO****FTA - DOCUMENTAZIONE FOTOGRAFICA**

<b>FTAX - Genere</b>	documentazione allegata
----------------------	-------------------------

<b>FTAP - Tipo</b>	fotografia b/n
--------------------	----------------

<b>FTAN - Codice identificativo</b>	SBAS GE 48495/Z
-------------------------------------	-----------------

**BIB - BIBLIOGRAFIA**

<b>BIBX - Genere</b>	bibliografia di confronto
----------------------	---------------------------

<b>BIBA - Autore</b>	EGG E./ MENARDI H.
----------------------	--------------------

<b>BIBD - Anno di edizione</b>	1985
--------------------------------	------

<b>BIBN - V., pp., nn.</b>	P. 112
----------------------------	--------

<b>BIBI - V., tavv., figg.</b>	FIGG. 122- 123
--------------------------------	----------------

**AD - ACCESSO AI DATI****ADS - SPECIFICHE DI ACCESSO AI DATI**

<b>ADSP - Profilo di accesso</b>	3
----------------------------------	---

<b>ADSM - Motivazione</b>	scheda di bene non adeguatamente sorvegliabile
---------------------------	--

**CM - COMPILAZIONE****CMP - COMPILAZIONE**

<b>CMPD - Data</b>	1995
--------------------	------

<b>CMPN - Nome</b>	SOMMARIVA G.
--------------------	--------------

<b>FUR - Funzionario responsabile</b>	CATALDI M.
---------------------------------------	------------

**AGG - AGGIORNAMENTO - REVISIONE**

<b>AGGD - Data</b>	2006
--------------------	------

<b>AGGN - Nome</b>	ARTPAST/ Beltrami S.
--------------------	----------------------

<b>AGGF - Funzionario responsabile</b>	NR (recupero pregresso)
--	-------------------------

**AN - ANNOTAZIONI**