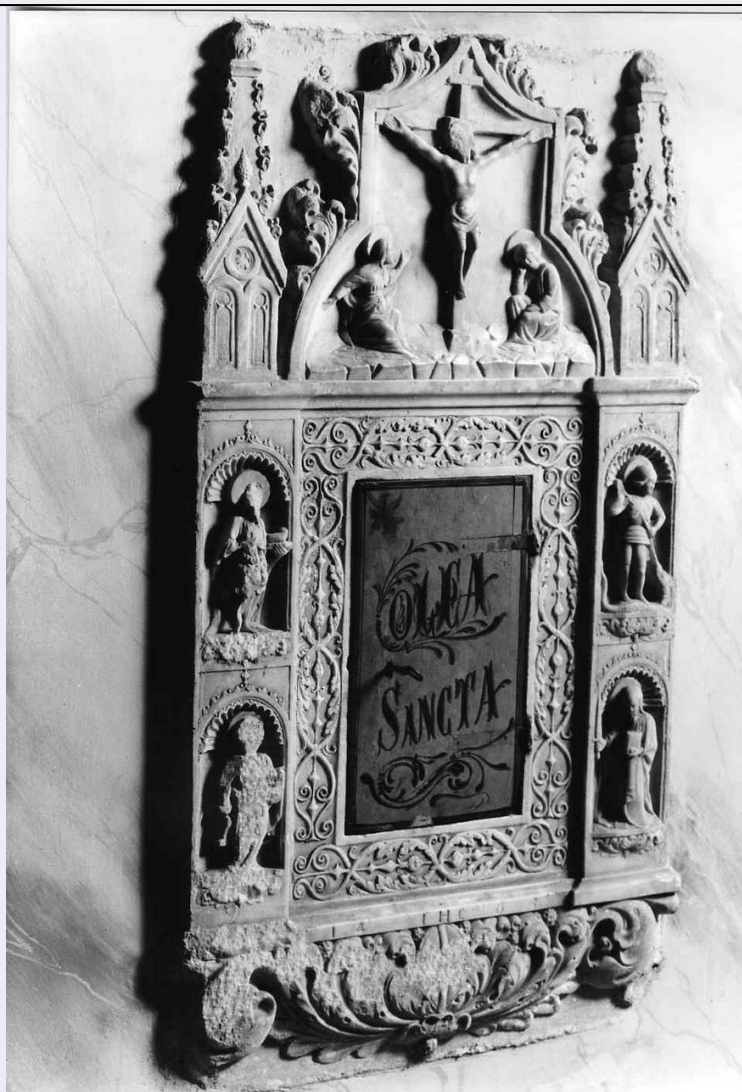


# SCHEDA



## CD - CODICI

TSK - Tipo scheda	OA
LIR - Livello ricerca	C
NCT - CODICE UNIVOCO	
NCTR - Codice regione	07
NCTN - Numero catalogo generale	00032445
ESC - Ente schedatore	S21
ECP - Ente competente	S21

## OG - OGGETTO

### OGT - OGGETTO

OGTD - Definizione	rilievo
OGTV - Identificazione	insieme

### SGT - SOGGETTO

SGTI - Identificazione	crocifissione di Cristo con la Madonna e santi
------------------------	--

## LC - LOCALIZZAZIONE GEOGRAFICO-AMMINISTRATIVA

### PVC - LOCALIZZAZIONE GEOGRAFICO-AMMINISTRATIVA ATTUALE

PVCS - Stato	Italia
--------------	--------

<b>PVCR - Regione</b>	Liguria
<b>PVCP - Provincia</b>	GE
<b>PVCC - Comune</b>	Moneglia
<b>LDC - COLLOCAZIONE SPECIFICA</b>	
<b>UB - UBICAZIONE E DATI PATRIMONIALI</b>	
<b>UBO - Ubicazione originaria</b>	SC
<b>DT - CRONOLOGIA</b>	
<b>DTZ - CRONOLOGIA GENERICA</b>	
<b>DTZG - Secolo</b>	sec. XV
<b>DTS - CRONOLOGIA SPECIFICA</b>	
<b>DTSI - Da</b>	1462
<b>DTSF - A</b>	1462
<b>DTM - Motivazione cronologia</b>	iscrizione
<b>AU - DEFINIZIONE CULTURALE</b>	
<b>ATB - AMBITO CULTURALE</b>	
<b>ATBD - Denominazione</b>	bottega italiana
<b>ATBM - Motivazione dell'attribuzione</b>	NR (recupero pregresso)
<b>MT - DATI TECNICI</b>	
<b>MTC - Materia e tecnica</b>	marmo
<b>MIS - MISURE</b>	
<b>MISU - Unità</b>	cm.
<b>MISA - Altezza</b>	110
<b>MISL - Larghezza</b>	67
<b>MISP - Profondità</b>	55
<b>CO - CONSERVAZIONE</b>	
<b>STC - STATO DI CONSERVAZIONE</b>	
<b>STCC - Stato di conservazione</b>	mediocre
<b>STCS - Indicazioni specifiche</b>	Scalpellature.
<b>DA - DATI ANALITICI</b>	
<b>DES - DESCRIZIONE</b>	
<b>DESO - Indicazioni sull'oggetto</b>	La lastra marmorea, presumibilmente già parte frontale di un tabernacolo, è definita in basso da un motivo decorativo a foglie e girali, al centro del quale si trova uno stemma la cui arme pare scalpellata e presenta nelle due lesene laterali, che inquadrano la cornice a girali del ciborio, quattro nicchie con catino a valva; in esse sono contenute le figure di San Giovanni Battista, San Paolo, San Giorgio, la quarta figura in basso a sinistra non è leggibile, in quant scalpellata; in alto è cimata da una cornice mistilinea, contenuta entro due pinnacoli, che racchiude Cristo in croce, la Maddalna e San Giovanni Evangelista.
<b>DESI - Codifica Iconclass</b>	NR (recupero pregresso)
<b>DESS - Indicazioni sul</b>	

<b>soggetto</b>	NR (recupero pregresso)
<b>ISR - ISCRIZIONI</b>	
<b>ISRS - Tecnica di scrittura</b>	a solchi
<b>ISRT - Tipo di caratteri</b>	lettere capitali
<b>ISRP - Posizione</b>	In basso
<b>ISRI - Trascrizione</b>	14 I H C 62
<b>NSC - Notizie storico-critiche</b>	I caratteri stilistici di questa lastra marmorea corrispondono alla datazione, 1462, apposta sulla cornice in basso.
<b>TU - CONDIZIONE GIURIDICA E VINCOLI</b>	
<b>CDG - CONDIZIONE GIURIDICA</b>	
<b>CDGG - Indicazione generica</b>	proprietà Ente religioso cattolico
<b>DO - FONTI E DOCUMENTI DI RIFERIMENTO</b>	
<b>FTA - DOCUMENTAZIONE FOTOGRAFICA</b>	
<b>FTAX - Genere</b>	documentazione allegata
<b>FTAP - Tipo</b>	fotografia b/n
<b>FTAN - Codice identificativo</b>	SBAS GE 24958/Z
<b>AD - ACCESSO AI DATI</b>	
<b>ADS - SPECIFICHE DI ACCESSO AI DATI</b>	
<b>ADSP - Profilo di accesso</b>	3
<b>ADSM - Motivazione</b>	scheda di bene non adeguatamente sorvegliabile
<b>CM - COMPILAZIONE</b>	
<b>CMP - COMPILAZIONE</b>	
<b>CMPD - Data</b>	1982
<b>CMPN - Nome</b>	Ghezzi E.
<b>FUR - Funzionario responsabile</b>	Rotondi Terminiello G.
<b>RVM - TRASCRIZIONE PER INFORMATIZZAZIONE</b>	
<b>RVMD - Data</b>	2006
<b>RVMN - Nome</b>	ARTPAST/Francia L.
<b>AGG - AGGIORNAMENTO - REVISIONE</b>	
<b>AGGD - Data</b>	2006
<b>AGGN - Nome</b>	ARTPAST/Francia L.
<b>AGGF - Funzionario responsabile</b>	NR (recupero pregresso)