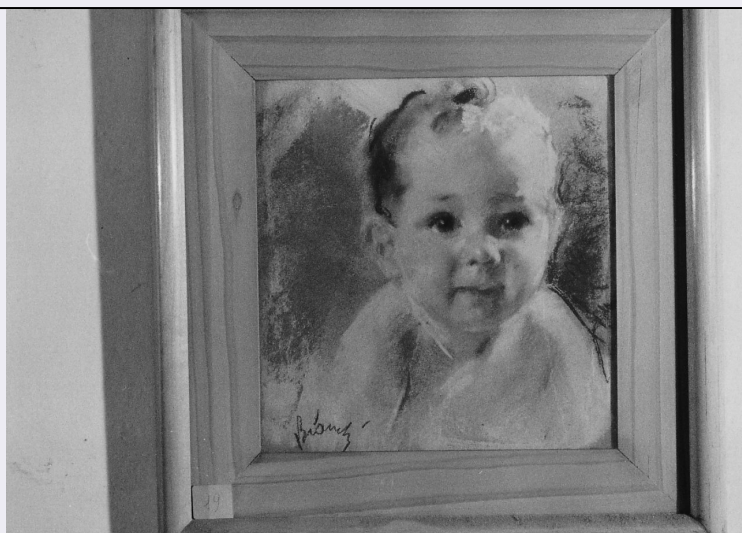


SCHEDA



CD - CODICI

TSK - Tipo scheda	OA
LIR - Livello ricerca	C
NCT - CODICE UNIVOCO	
NCTR - Codice regione	07
NCTN - Numero catalogo generale	00114193
ESC - Ente schedatore	S21
ECP - Ente competente	S21

OG - OGGETTO

OGT - OGGETTO	
OGTD - Definizione	dipinto
OGTV - Identificazione	opera isolata
SGT - SOGGETTO	
SGTI - Identificazione	ritratto di bambino

LC - LOCALIZZAZIONE GEOGRAFICO-AMMINISTRATIVA

PVC - LOCALIZZAZIONE GEOGRAFICO-AMMINISTRATIVA ATTUALE

PVCS - Stato	Italia
PVCR - Regione	Liguria
PVCP - Provincia	GE
PVCC - Comune	Santa Margherita Ligure

LDC - COLLOCAZIONE SPECIFICA

LA - ALTRE LOCALIZZAZIONI GEOGRAFICO-AMMINISTRATIVE

TCL - Tipo di localizzazione	luogo di provenienza
------------------------------	----------------------

PRV - LOCALIZZAZIONE GEOGRAFICO-AMMINISTRATIVA

PRVR - Regione	Liguria
PRVP - Provincia	GE
PRVC - Comune	Santa Margherita Ligure

PRC - COLLOCAZIONE

SPECIFICA**DT - CRONOLOGIA****DTZ - CRONOLOGIA GENERICA****DTZG - Secolo** sec. XX**DTZS - Frazione di secolo** prima metà**DTS - CRONOLOGIA SPECIFICA****DTSI - Da** 1900**DTSF - A** 1949**DTM - Motivazione cronologia** NR (recupero pregresso)**AU - DEFINIZIONE CULTURALE****AUT - AUTORE****AUTM - Motivazione dell'attribuzione** NR (recupero pregresso)**AUTN - Nome scelto** Bianchi Alberto**AUTA - Dati anagrafici** 1882/ 1969**AUTH - Sigla per citazione** 00001485**MT - DATI TECNICI****MTC - Materia e tecnica** carta/ pastello/ pittura a tempera**MIS - MISURE****MISA - Altezza** 25**MISL - Larghezza** 22**CO - CONSERVAZIONE****STC - STATO DI CONSERVAZIONE****STCC - Stato di conservazione** discreto**STCS - Indicazioni specifiche** Venature della carta**DA - DATI ANALITICI****DES - DESCRIZIONE****DESO - Indicazioni sull'oggetto** NR (recupero pregresso)**DESI - Codifica Iconclass** NR (recupero pregresso)**DESS - Indicazioni sul soggetto** Figure maschili: bambino.**ISR - ISCRIZIONI****ISRC - Classe di appartenenza** documentaria**ISRS - Tecnica di scrittura** a pennello**ISRP - Posizione** in basso a sinistra**ISRI - Trascrizione** Bianchi**ISR - ISCRIZIONI****ISRC - Classe di appartenenza** documentaria**ISRS - Tecnica di scrittura** a penna

ISRT - Tipo di caratteri	corsivo
ISRP - Posizione	Retro, etichetta Galleria Bolzani Milano
ISRI - Trascrizione	Pitt: Alberto BianchiSoggetto: SorrisoAcq. da Sig. Sabbatucci
NSC - Notizie storico-critiche	Cornice a listello liscio, in legno naturale verniciato. Il pastello, in parte rifinito a tempera, di notevole qualità, a cui era stato dato probabilmente dallo stesso autore, il titolo generico "Sorriso", titolo che non viene in aiuto nell'identificare se ad essere ritratto fu un bimbo o una bimba, venne acquistato dai Sabbatucci presso la Galleria Bolzani di Milano. L'autore che lo firmò con il solo cognome è da identificare in Alberto Bianchi e non in Arnaldo come indicato nell'Elenco del 1981 (p.3, n.19). Nato a Rimini nel 1882 e morto a Milano nel 1969 (Saur. 1995, X, p.405), quest'artista poteva vantare un curriculum di tutto rispetto. Nipote di Mosè Bianchi si formò alla scuola di Antonio Mancini. Illustratore di libri, giornali e riviste per molti anni, acquistò in seguito notevole fama come ritrattista, mettendosi in luce soprattutto nell'ambiente aristocratico e industriale milanese. Realizzò anche le decorazioni del teatro del re Fuad in Egitto e quelle del teatro Comunale di Rimini. Nel 1959 vinse ex aequo con Contardo Barbieri il premio Ramazzotti a Milano (Comanducci, 1962, p.183). Si possono riconoscere nel quadro in esame quelli che la critica ha indicato come i caratteri salienti della produzione di questo artista, compendiabili nella correttezza del disegno, nella maniera schietta e brillante di dar forma all'immagine, nell'armonia cromatica ottocentesca.

TU - CONDIZIONE GIURIDICA E VINCOLI

ACQ - ACQUISIZIONE

ACQT - Tipo acquisizione	donazione
ACQD - Data acquisizione	1978

CDG - CONDIZIONE GIURIDICA

CDGG - Indicazione generica	proprietà privata
------------------------------------	-------------------

DO - FONTI E DOCUMENTI DI RIFERIMENTO

FTA - DOCUMENTAZIONE FOTOGRAFICA

FTAX - Genere	documentazione allegata
FTAP - Tipo	fotografia b/n
FTAN - Codice identificativo	P.I.R. 019/U

BIB - BIBLIOGRAFIA

BIBX - Genere	bibliografia di confronto
BIBA - Autore	Comanducci A. M.
BIBD - Anno di edizione	1962

BIB - BIBLIOGRAFIA

BIBX - Genere	bibliografia di confronto
BIBA - Autore	Saur
BIBD - Anno di edizione	1995

AD - ACCESSO AI DATI

ADS - SPECIFICHE DI ACCESSO AI DATI

ADSP - Profilo di accesso	3
ADSM - Motivazione	scheda di bene non adeguatamente sorvegliabile

CM - COMPILAZIONE**CMP - COMPILAZIONE**

CMPD - Data	1997
CMPN - Nome	Molinari A.
FUR - Funzionario responsabile	Cataldi Gallo M.

RVM - TRASCRIZIONE PER INFORMATIZZAZIONE

RVMD - Data	2006
RVMN - Nome	ARTPAST/ Grondona C.

AGG - AGGIORNAMENTO - REVISIONE

AGGD - Data	2006
AGGN - Nome	ARTPAST/ Grondona C.
AGGF - Funzionario responsabile	NR (recupero pregresso)

AN - ANNOTAZIONI