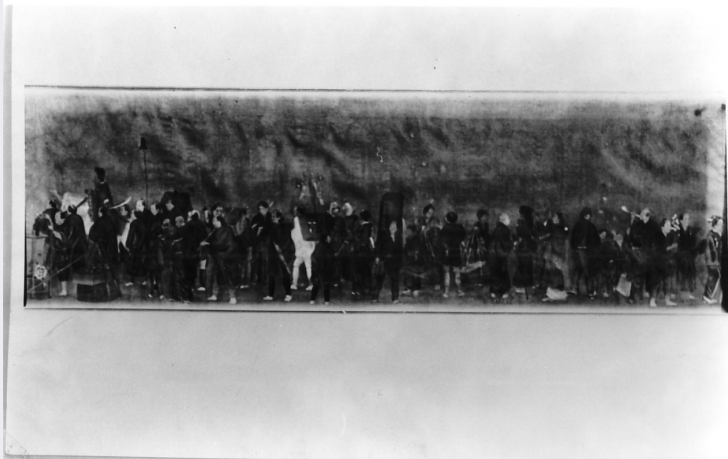


SCHEDA



CD - CODICI

TSK - Tipo scheda OA

LIR - Livello ricerca C

NCT - CODICE UNIVOCO

NCTR - Codice regione 07

NCTN - Numero catalogo generale 00114196

ESC - Ente schedatore S21

ECP - Ente competente S21

OG - OGGETTO

OGT - OGGETTO

OGTD - Definizione dipinto

OGTV - Identificazione opera isolata

SGT - SOGGETTO

SGTI - Identificazione scena di strada

LC - LOCALIZZAZIONE GEOGRAFICO-AMMINISTRATIVA

PVC - LOCALIZZAZIONE GEOGRAFICO-AMMINISTRATIVA ATTUALE

PVCS - Stato Italia

PVCR - Regione Liguria

PVCP - Provincia GE

PVCC - Comune Santa Margherita Ligure

LDC - COLLOCAZIONE SPECIFICA

LA - ALTRE LOCALIZZAZIONI GEOGRAFICO-AMMINISTRATIVE

TCL - Tipo di localizzazione luogo di provenienza

PRV - LOCALIZZAZIONE GEOGRAFICO-AMMINISTRATIVA

PRVR - Regione Liguria

PRVP - Provincia GE

PRVC - Comune Santa Margherita Ligure

PRC - COLLOCAZIONE

SPECIFICA	
DT - CRONOLOGIA	
DTZ - CRONOLOGIA GENERICA	
DTZG - Secolo	secc. XIX/ XX
DTS - CRONOLOGIA SPECIFICA	
DTSI - Da	1800
DTSF - A	1999
DTM - Motivazione cronologia	NR (recupero pregresso)
AU - DEFINIZIONE CULTURALE	
ATB - AMBITO CULTURALE	
ATBD - Denominazione	ambito cinese
ATBM - Motivazione dell'attribuzione	NR (recupero pregresso)
MT - DATI TECNICI	
MTC - Materia e tecnica	seta/ tessuto/ pittura
MIS - MISURE	
MISA - Altezza	28
MISL - Larghezza	87
CO - CONSERVAZIONE	
STC - STATO DI CONSERVAZIONE	
STCC - Stato di conservazione	cattivo
STCS - Indicazioni specifiche	Seta fortemente scurita.
DA - DATI ANALITICI	
DES - DESCRIZIONE	
DESO - Indicazioni sull'oggetto	NR (recupero pregresso)
DESI - Codifica Iconclass	NR (recupero pregresso)
DESS - Indicazioni sul soggetto	Figure maschili: uomini; bambini. Figure femminili: donne.
NSC - Notizie storico-critiche	Cornice in legno tinteggiato. Il rotolo orizzontale in seta costituisce il pendant di quello esaminato nella scheda precedente (n.00114195). Come notato per l'altro manufatto, l'interesse per l'arte orientale da parte del Sabbatucci sembra essersi limitato al desiderio di avere qualche esempio di tale arte nella loro raccolta perchè questa, nella sua varietà fosse completa. I due pannelli sono tra l'altro tra i pochi esempi, nell'ambito della quadreria di questa famiglia, di opere probabilmente non accompagnate da un'attribuzione per eccesso al momento dell'acquisto. Nell'elenco dei dipinti già Sabbatucci ed ora nei Pii Istituti si riporta infatti l'attribuzione tradizionale, cioè quella supposta da Francesco Sabbatucci, ad un ignoto maestro della scuola giapponese attivo tra la fine del sec. XIX e gli inizi del sec. XX (1981, p.3, n.22). Riferimento e datazione che sembrano perfettamente collimare con i dati stilistici dell'opera.
TU - CONDIZIONE GIURIDICA E VINCOLI	
ACQ - ACQUISIZIONE	

ACQT - Tipo acquisizione	donazione
ACQD - Data acquisizione	1978
CDG - CONDIZIONE GIURIDICA	
CDGG - Indicazione generica	proprietà privata
DO - FONTI E DOCUMENTI DI RIFERIMENTO	
FTA - DOCUMENTAZIONE FOTOGRAFICA	
FTAX - Genere	documentazione allegata
FTAP - Tipo	fotografia b/n
FTAN - Codice identificativo	P.I.R. 022/U
AD - ACCESSO AI DATI	
ADS - SPECIFICHE DI ACCESSO AI DATI	
ADSP - Profilo di accesso	3
ADSM - Motivazione	scheda di bene non adeguatamente sorvegliabile
CM - COMPILAZIONE	
CMP - COMPILAZIONE	
CMPD - Data	1997
CMPN - Nome	Molinari A.
FUR - Funzionario responsabile	Cataldi Gallo M.
RVM - TRASCRIZIONE PER INFORMATIZZAZIONE	
RVMD - Data	2006
RVMN - Nome	ARTPAST/ Grondona C.
AGG - AGGIORNAMENTO - REVISIONE	
AGGD - Data	2006
AGGN - Nome	ARTPAST/ Grondona C.
AGGF - Funzionario responsabile	NR (recupero pregresso)
AN - ANNOTAZIONI	