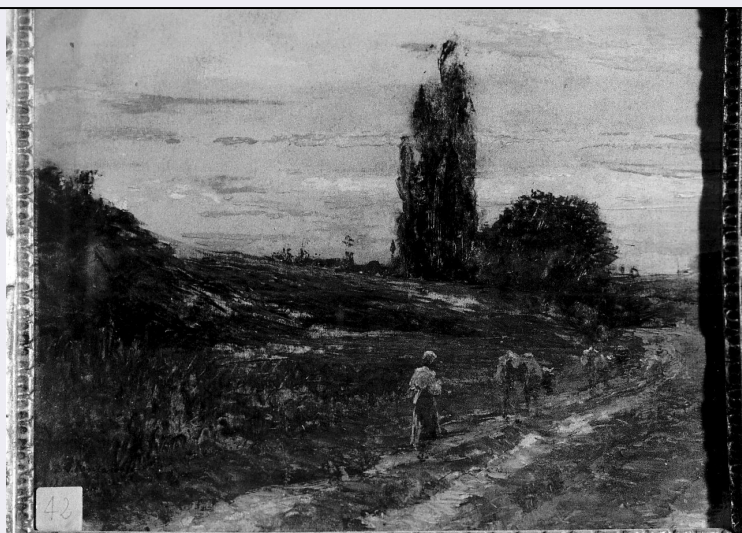


# SCHEDA



## CD - CODICI

TSK - Tipo scheda OA

LIR - Livello ricerca C

### NCT - CODICE UNIVOCO

NCTR - Codice regione 07

NCTN - Numero catalogo generale 00114215

ESC - Ente schedatore S21

ECP - Ente competente S21

## OG - OGGETTO

### OGT - OGGETTO

OGTD - Definizione dipinto

OGTV - Identificazione opera isolata

### SGT - SOGGETTO

SGTI - Identificazione paesaggio a Meyzieu

## LC - LOCALIZZAZIONE GEOGRAFICO-AMMINISTRATIVA

### PVC - LOCALIZZAZIONE GEOGRAFICO-AMMINISTRATIVA ATTUALE

PVCS - Stato Italia

PVCR - Regione Liguria

PVCP - Provincia GE

PVCC - Comune Santa Margherita Ligure

### LDC - COLLOCAZIONE SPECIFICA

## LA - ALTRE LOCALIZZAZIONI GEOGRAFICO-AMMINISTRATIVE

TCL - Tipo di localizzazione luogo di provenienza

### PRV - LOCALIZZAZIONE GEOGRAFICO-AMMINISTRATIVA

PRVR - Regione Liguria

PRVP - Provincia GE

PRVC - Comune Santa Margherita Ligure

### PRC - COLLOCAZIONE

**SPECIFICA****DT - CRONOLOGIA****DTZ - CRONOLOGIA GENERICA**

DTZG - Secolo sec. XIX

**DTS - CRONOLOGIA SPECIFICA**

DTSI - Da 1880

DTSF - A 1880

DTM - Motivazione cronologia NR (recupero pregresso)

**AU - DEFINIZIONE CULTURALE****ATB - AMBITO CULTURALE**

ATBD - Denominazione ambito italiano

ATBM - Motivazione dell'attribuzione NR (recupero pregresso)

**MT - DATI TECNICI**

MTC - Materia e tecnica cartone/ pittura a olio

**MIS - MISURE**

MISA - Altezza 28.5

MISL - Larghezza 35

**CO - CONSERVAZIONE****STC - STATO DI CONSERVAZIONE**

STCC - Stato di conservazione buono

**DA - DATI ANALITICI****DES - DESCRIZIONE**

DESO - Indicazioni sull'oggetto NR (recupero pregresso)

DESI - Codifica Iconclass NR (recupero pregresso)

DESS - Indicazioni sul soggetto Paesaggi: prati; sentiero; alberi. Figure femminili: donna. Animali: mucca.

**ISR - ISCRIZIONI**

ISRC - Classe di appartenenza documentaria

ISRS - Tecnica di scrittura NR (recupero pregresso)

ISRP - Posizione in basso a sinistra

ISRI - Trascrizione A. Fontasesi/ 1880

**ISR - ISCRIZIONI**

ISRC - Classe di appartenenza documentaria

ISRS - Tecnica di scrittura a matita

ISRP - Posizione retro, in alto a destra

ISRI - Trascrizione Meyzieuz presso Lione

**ISR - ISCRIZIONI**

ISRS - Tecnica di scrittura a penna

ISRT - Tipo di caratteri corsivo

|   |  |
|---|--|
| <b>ISRP - Posizione</b>                         | NR (recupero pregresso)  |
| <b>ISRI - Trascrizione</b>                      | "ex libris Francesco Sabbatucci". "Dipinto a olio su cartone. Paesaggio a Moyeux (Francia). Firmato A. Fontanesi 1889".  |
| <b>NSC - Notizie storico-critiche</b>           | Cornice dorata intagliata a volute floreali e vegetali. Questa scena del ritorno dal pascolo sarebbe stata dunque eseguita da Antonio Fontanesi (reggio Emilia 1818- Torino 1888) che vi avrebbe riprodotto la campagna di Meryzieu, una località vicina a Lione, nel 1880. E' questa infatti la data che si legge in basso a sinistra, sotto la firma dell'autore, e non 1889 come trascritto erroneamente da Francesco Sabbatucci (v.iscrizione) e riportato nell'Elenco del 1981 (p.5, n.42). |
| <b>TU - CONDIZIONE GIURIDICA E VINCOLI</b>      |  |
| <b>ACQ - ACQUISIZIONE</b>                       |  |
| <b>ACQT - Tipo acquisizione</b>                 | donazione  |
| <b>ACQD - Data acquisizione</b>                 | 1978   |
| <b>CDG - CONDIZIONE GIURIDICA</b>               |  |
| <b>CDGG - Indicazione generica</b>              | proprietà privata  |
| <b>DO - FONTI E DOCUMENTI DI RIFERIMENTO</b>    |  |
| <b>FTA - DOCUMENTAZIONE FOTOGRAFICA</b>         |  |
| <b>FTAX - Genere</b>                            | documentazione allegata  |
| <b>FTAP - Tipo</b>                              | fotografia b/n   |
| <b>FTAN - Codice identificativo</b>             | P.I.R. 041/U   |
| <b>BIB - BIBLIOGRAFIA</b>                       |  |
| <b>BIBX - Genere</b>                            | bibliografia di confronto  |
| <b>BIBA - Autore</b>                            | Calderini M.   |
| <b>BIBD - Anno di edizione</b>                  | 1901   |
| <b>AD - ACCESSO AI DATI</b>                     |  |
| <b>ADS - SPECIFICHE DI ACCESSO AI DATI</b>      |  |
| <b>ADSP - Profilo di accesso</b>                | 3  |
| <b>ADSM - Motivazione</b>                       | scheda di bene non adeguatamente sorvegliabile   |
| <b>CM - COMPILAZIONE</b>                        |  |
| <b>CMP - COMPILAZIONE</b>                       |  |
| <b>CMPD - Data</b>                              | 1997   |
| <b>CMPN - Nome</b>                              | Molinari A.  |
| <b>FUR - Funzionario responsabile</b>           | Cataldi Gallo M.   |
| <b>RVM - TRASCRIZIONE PER INFORMATIZZAZIONE</b> |  |
| <b>RVMD - Data</b>                              | 2006   |
| <b>RVMN - Nome</b>                              | ARTPAST/ Grondona C.   |
| <b>AGG - AGGIORNAMENTO - REVISIONE</b>          |  |
| <b>AGGD - Data</b>                              | 2006   |
| <b>AGGN - Nome</b>                              | ARTPAST/ Grondona C.   |
| <b>AGGF - Funzionario responsabile</b>          | NR (recupero pregresso)  |
| <b>AN - ANNOTAZIONI</b>                         |  |

