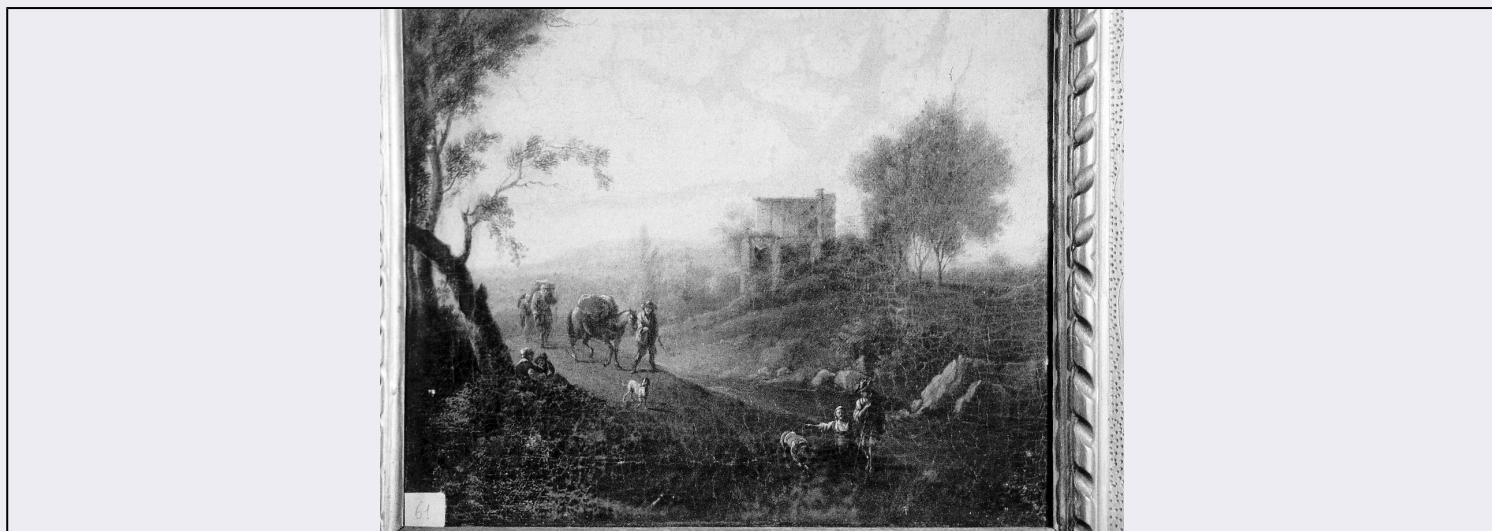


# SCHEDA



## CD - CODICI

TSK - Tipo scheda OA

LIR - Livello ricerca C

### NCT - CODICE UNIVOCO

NCTR - Codice regione 07

NCTN - Numero catalogo generale 00114225

ESC - Ente schedatore S21

ECP - Ente competente S21

## OG - OGGETTO

### OGT - OGGETTO

OGTD - Definizione dipinto

OGTV - Identificazione opera isolata

### SGT - SOGGETTO

SGTI - Identificazione paesaggio fluviale con figurine e ruderi

## LC - LOCALIZZAZIONE GEOGRAFICO-AMMINISTRATIVA

### PVC - LOCALIZZAZIONE GEOGRAFICO-AMMINISTRATIVA ATTUALE

PVCS - Stato Italia

PVCR - Regione Liguria

PVCP - Provincia GE

PVCC - Comune Santa Margherita Ligure

### LDC - COLLOCAZIONE SPECIFICA

## LA - ALTRE LOCALIZZAZIONI GEOGRAFICO-AMMINISTRATIVE

TCL - Tipo di localizzazione luogo di provenienza

### PRV - LOCALIZZAZIONE GEOGRAFICO-AMMINISTRATIVA

PRVR - Regione Liguria

PRVP - Provincia GE

PRVC - Comune Santa Margherita Ligure

### PRC - COLLOCAZIONE

<b>SPECIFICA</b>	
<b>DT - CRONOLOGIA</b>	
<b>DTZ - CRONOLOGIA GENERICA</b>	
<b>DTZG - Secolo</b>	sec. XIX
<b>DTZS - Frazione di secolo</b>	metà
<b>DTS - CRONOLOGIA SPECIFICA</b>	
<b>DTSI - Da</b>	1840
<b>DTSF - A</b>	1860
<b>DTM - Motivazione cronologia</b>	NR (recupero pregresso)
<b>AU - DEFINIZIONE CULTURALE</b>	
<b>ATB - AMBITO CULTURALE</b>	
<b>ATBD - Denominazione</b>	ambito italiano
<b>ATBM - Motivazione dell'attribuzione</b>	NR (recupero pregresso)
<b>MT - DATI TECNICI</b>	
<b>MTC - Materia e tecnica</b>	tela/ pittura a olio
<b>MIS - MISURE</b>	
<b>MISA - Altezza</b>	33.5
<b>MISL - Larghezza</b>	40
<b>CO - CONSERVAZIONE</b>	
<b>STC - STATO DI CONSERVAZIONE</b>	
<b>STCC - Stato di conservazione</b>	mediocre
<b>STCS - Indicazioni specifiche</b>	Muffe, ridipinture, tagli verticali nella tela.
<b>DA - DATI ANALITICI</b>	
<b>DES - DESCRIZIONE</b>	
<b>DESO - Indicazioni sull'oggetto</b>	NR (recupero pregresso)
<b>DESI - Codifica Iconclass</b>	NR (recupero pregresso)
<b>DESS - Indicazioni sul soggetto</b>	Paesaggi. Fiumi. Figure maschili: contadini. Figure femminili. Oggetti: gerla. Animali: cavallo.
<b>ISR - ISCRIZIONI</b>	
<b>ISRS - Tecnica di scrittura</b>	a penna
<b>ISRT - Tipo di caratteri</b>	corsivo
<b>ISRP - Posizione</b>	retro
<b>ISRI - Trascrizione</b>	"ex libris Francesco Sabbatucci". "Teniers davide di Anversa il Giovane n.1610 m.1696".
<b>NSC - Notizie storico-critiche</b>	Cornice dorata con decorazioni a motivi vegetali incisi e a rilievo. Funge da pendant al dipinto esaminato nella scheda precedente. Francesco Sabbatucci riteneva fosse stato eseguito da Davide teniers il Giovane. Nell'Elenco del 1981 (p.7, n.61) il paesaggio è posto in relazione con la bottega del Teniers. In realtà, probabilmente, il quadro in esame venne eseguito da un ignoto pittore intorno alla metà del sec. XIX. E' questo infatti il periodo in cui si diffonde il cosiddetto "paesaggio all'italiana", scorci paesistici con rovine e scene pastorali

(Maggio Serra, 1993, p.546, scheda n.562), a cui l'autore del quadro sembra essersi confermato per la sua composizione purtroppo senza riuscire ad evitare evidenti incongruenze compositive oltre che un certo impaccio nella resa delle figure e nel disegno degli animali.

## TU - CONDIZIONE GIURIDICA E VINCOLI

### ACQ - ACQUISIZIONE

ACQT - Tipo acquisizione      donazione

ACQD - Data acquisizione      1978

### CDG - CONDIZIONE GIURIDICA

CDGG - Indicazione  
generica      proprietà privata

## DO - FONTI E DOCUMENTI DI RIFERIMENTO

### FTA - DOCUMENTAZIONE FOTOGRAFICA

FTAX - Genere      documentazione allegata

FTAP - Tipo      fotografia b/n

FTAN - Codice identificativo      P.I.R. 051/U

### BIB - BIBLIOGRAFIA

BIBX - Genere      bibliografia di confronto

BIBA - Autore      Maggio Serra R.

BIBD - Anno di edizione      1980

BIBN - V., pp., nn.      v.II

## AD - ACCESSO AI DATI

### ADS - SPECIFICHE DI ACCESSO AI DATI

ADSP - Profilo di accesso      3

ADSM - Motivazione      scheda di bene non adeguatamente sorvegliabile

## CM - COMPILAZIONE

### CMP - COMPILAZIONE

CMPD - Data      1997

CMPN - Nome      Molinari A.

FUR - Funzionario  
responsabile      Cataldi Gallo M.

### RVM - TRASCRIZIONE PER INFORMATIZZAZIONE

RVMD - Data      2006

RVMN - Nome      ARTPAST/ Grondona C.

### AGG - AGGIORNAMENTO - REVISIONE

AGGD - Data      2006

AGGN - Nome      ARTPAST/ Grondona C.

AGGF - Funzionario  
responsabile      NR (recupero pregresso)

## AN - ANNOTAZIONI