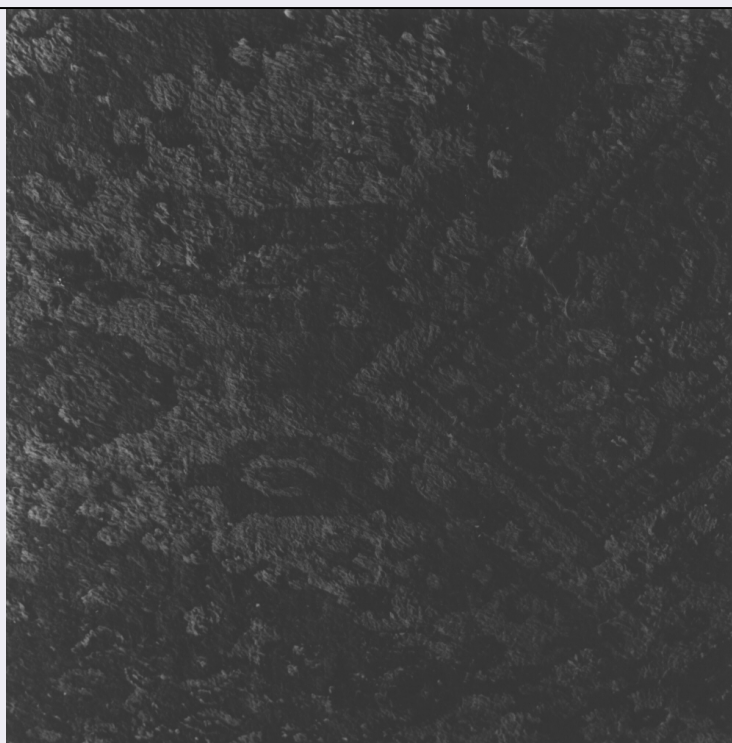


SCHEDA



CD - CODICI

TSK - Tipo scheda	OA
LIR - Livello ricerca	C
NCT - CODICE UNIVOCO	
NCTR - Codice regione	07
NCTN - Numero catalogo generale	00034065
ESC - Ente schedatore	S21
ECP - Ente competente	S21

OG - OGGETTO

OGT - OGGETTO

OGTD - Definizione	tappeto
OGTV - Identificazione	opera isolata

SGT - SOGGETTO

SGTI - Identificazione	motivi decorativi geometrici
------------------------	------------------------------

LC - LOCALIZZAZIONE GEOGRAFICO-AMMINISTRATIVA

PVC - LOCALIZZAZIONE GEOGRAFICO-AMMINISTRATIVA ATTUALE

PVCS - Stato	Italia
PVCR - Regione	Liguria
PVCP - Provincia	GE
PVCC - Comune	Genova

LDC - COLLOCAZIONE SPECIFICA

LDCT - Tipologia	palazzo
LDCN - Denominazione	Palazzo Reale
LDCU - Denominazione	

spazio viabilistico	Via Balbi, 10
LDCM - Denominazione raccolta	Museo di Palazzo Reale
LDCS - Specifiche	Sala delle Udienze.

UB - UBICAZIONE E DATI PATRIMONIALI

UBO - Ubicazione originaria OR

DT - CRONOLOGIA

DTZ - CRONOLOGIA GENERICA

DTZG - Secolo sec. XIX

DTS - CRONOLOGIA SPECIFICA

DTSI - Da 1800

DTSV - Validità post

DTSF - A 1899

DTSL - Validità ante

DTM - Motivazione cronologia analisi stilistica

AU - DEFINIZIONE CULTURALE

ATB - AMBITO CULTURALE

ATBD - Denominazione manifattura turca

ATBM - Motivazione dell'attribuzione analisi stilistica

MT - DATI TECNICI

MTC - Materia e tecnica lana/ annodatura a mano

MIS - MISURE

MISU - Unità cm.

MISL - Larghezza 610

MISN - Lunghezza 1450

CO - CONSERVAZIONE

STC - STATO DI CONSERVAZIONE

STCC - Stato di conservazione cattivo

STCS - Indicazioni specifiche Meriterebbe un restauro.

DA - DATI ANALITICI

DES - DESCRIZIONE

DESO - Indicazioni sull'oggetto Tappeto a fondo rosso con disegni celesti, blu, arancio, marrone di tipo geometrico ad andamento concatenante.

DESI - Codifica Iconclass NR (recupero pregresso)

DESS - Indicazioni sul soggetto Decorazioni: motivi geometrici.

NSC - Notizie storico-critiche Trattasi di un tappeto turco del secolo XIX del tipo Usciak, costituito con trama e ordito di lana. Sul tappeto mancano, a quanto è dato sapere, ulteriori dati che consentano di confermare l'attribuzione e la datazione (revisione Olcese C. 1985).

TU - CONDIZIONE GIURIDICA E VINCOLI

CDG - CONDIZIONE GIURIDICA

CDGG - Indicazione generica	proprietà Stato
CDGS - Indicazione specifica	Ministero per i Beni e le Attività Culturali
CDGI - Indirizzo	Via Balbi, 10 - 16126 Genova (GE)
DO - FONTI E DOCUMENTI DI RIFERIMENTO	
FTA - DOCUMENTAZIONE FOTOGRAFICA	
FTAX - Genere	documentazione allegata
FTAP - Tipo	fotografia b/n
FTAN - Codice identificativo	SBAS GE 28071/Z
FNT - FONTI E DOCUMENTI	
FNTP - Tipo	inventario
FNTA - Autore	soprintendente Ceschi/ Grassi Giovanni
FNTT - Denominazione	Inventario dei Beni Artistici del Palazzo Reale di Genova
FNTD - Data	1950
FNTN - Nome archivio	Archivio di Palazzo Reale
FNTS - Posizione	NR (recupero pregresso)
FNTI - Codice identificativo	NR (recupero pregresso)
AD - ACCESSO AI DATI	
ADS - SPECIFICHE DI ACCESSO AI DATI	
ADSP - Profilo di accesso	1
ADSM - Motivazione	scheda contenente dati liberamente accessibili
CM - COMPILAZIONE	
CMP - COMPILAZIONE	
CMPD - Data	1981
CMPN - Nome	Giardelli P.
FUR - Funzionario responsabile	Rotondi Terminiello G.
RVM - TRASCRIZIONE PER INFORMATIZZAZIONE	
RVMD - Data	2006
RVMN - Nome	ARTPAST/ Lavaggi A.
AGG - AGGIORNAMENTO - REVISIONE	
AGGD - Data	1985
AGGN - Nome	Olcese C.
AGGF - Funzionario responsabile	NR (recupero pregresso)
AGG - AGGIORNAMENTO - REVISIONE	
AGGD - Data	2006
AGGN - Nome	ARTPAST/ Lavaggi A.
AGGF - Funzionario responsabile	NR (recupero pregresso)
AN - ANNOTAZIONI	
OSS - Osservazioni	/DO[1]/VDS[1]/VDST[1]: CD ROM