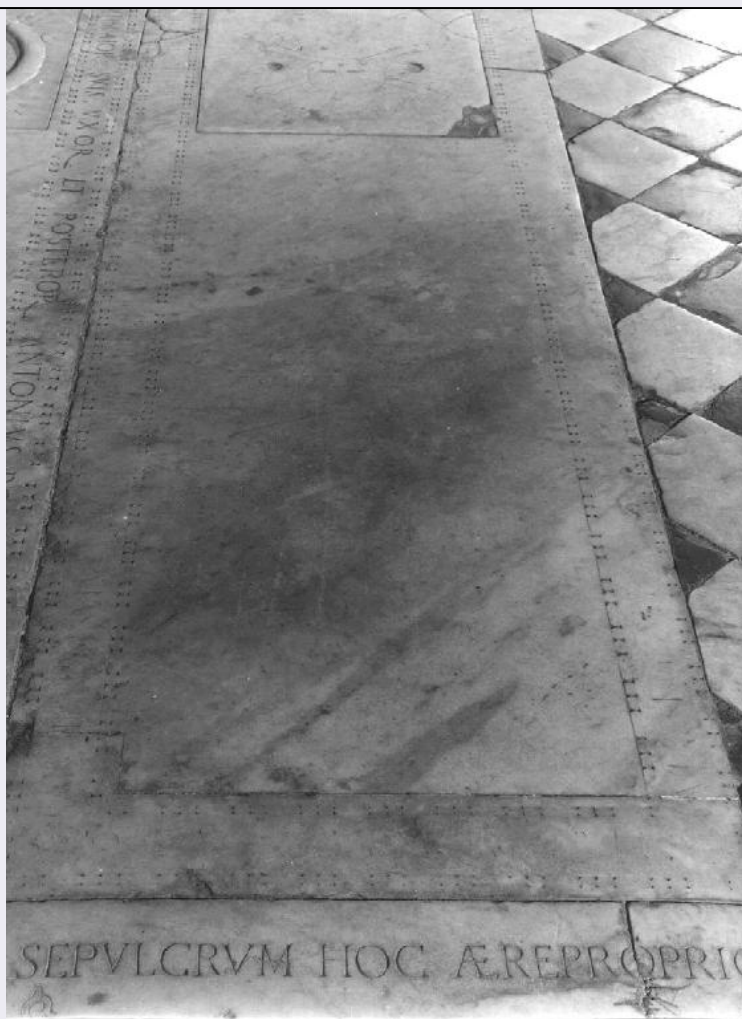


# SCHEDA



## CD - CODICI

TSK - Tipo scheda OA

LIR - Livello ricerca C

### NCT - CODICE UNIVOCO

NCTR - Codice regione 07

NCTN - Numero catalogo  
generale 00018708

ESC - Ente schedatore S21

ECP - Ente competente S21

## OG - OGGETTO

### OGT - OGGETTO

OGTD - Definizione lastra tombale

OGTV - Identificazione opera isolata

### SGT - SOGGETTO

SGTI - Identificazione TESCHIO

## LC - LOCALIZZAZIONE GEOGRAFICO-AMMINISTRATIVA

### PVC - LOCALIZZAZIONE GEOGRAFICO-AMMINISTRATIVA ATTUALE

PVCS - Stato Italia

PVCR - Regione Liguria

PVCP - Provincia	GE
PVCC - Comune	Genova
LDC - COLLOCAZIONE SPECIFICA	
UB - UBICAZIONE E DATI PATRIMONIALI	
UBO - Ubicazione originaria	OR
DT - CRONOLOGIA	
DTZ - CRONOLOGIA GENERICA	
DTZG - Secolo	sec. XVI
DTZS - Frazione di secolo	primo quarto
DTS - CRONOLOGIA SPECIFICA	
DTSI - Da	1524
DTSF - A	1524
DTM - Motivazione cronologia	data
AU - DEFINIZIONE CULTURALE	
ATB - AMBITO CULTURALE	
ATBD - Denominazione	ambito ligure
ATBM - Motivazione dell'attribuzione	analisi stilistica
MT - DATI TECNICI	
MTC - Materia e tecnica	marmo bianco/ scultura/ incisione
MIS - MISURE	
MISA - Altezza	262
MISL - Larghezza	91
CO - CONSERVAZIONE	
STC - STATO DI CONSERVAZIONE	
STCC - Stato di conservazione	cattivo
STCS - Indicazioni specifiche	ABRASIONI
DA - DATI ANALITICI	
DES - DESCRIZIONE	
DESO - Indicazioni sull'oggetto	LASTRA RETTANGOLARE INTORNO ALLA QUALE CORRE L'ISCRIZIONE, POSTA ENTRO UNA CORNICE A PERLE E FUSAROLE. IN ALTO LASTRA QUADRATA RECANTE UN TESCHIO.
DESI - Codifica Iconclass	NR (recupero pregresso)
DESS - Indicazioni sul soggetto	NR (recupero pregresso)
ISR - ISCRIZIONI	
ISRC - Classe di appartenenza	sepolcrale
ISRL - Lingua	latino
ISRS - Tecnica di scrittura	a incisione
ISRT - Tipo di caratteri	lettere capitali

ISRP - Posizione	LUNGO IL BORDO
ISRI - Trascrizione	STE .../ .../ .../... RUNT MDXXIII DIE XVI IULII
NSC - Notizie storico-critiche	SULLA PARTE CENTRALE DELLA LASTRA ERA RAFFIGURATA L'IMMAGINE(OGGI SPARITA) DEL DEFUNTO DISTESO, COL CAPO SU UN GUANCIALE. L'ISCRIZIONE E' QUASI DEL TUTTO PERDUTA, MA SE HA UNA RICOSTRUZIONE NEL VOLUME DEL VIGNA DEL 1864: STEPHANO MONELIA VIRO .../ PELLEGRUS DAMIANUS PAULUS NICOLAUS FILII/ OFFICII ET PIETATIS ERGO/ FELERUNT MDXXIII DIE XVI IULII. LA TIPOLOGIA DEL TESCHIO E IL MOTIVO CLASSICO A PERLE E FUSAROLE RICONDUCONO AL XVI SECOLO. LA FAMIGLIA ERA ORIGINARIA DELLA CITTADINA OMONIMA; DIEDI MOLTI UOMINI PUBBLICI, TRA CUI PAOLO, CHE FU DOGE DOPO L'ASCRIZIONE DELLA FAMIGLIA ALL'ALBERGO DEI GIUSTINIANI.
TU - CONDIZIONE GIURIDICA E VINCOLI	
CDG - CONDIZIONE GIURIDICA	
CDGG - Indicazione generica	proprietà Ente religioso cattolico
DO - FONTI E DOCUMENTI DI RIFERIMENTO	
FTA - DOCUMENTAZIONE FOTOGRAFICA	
FTAX - Genere	documentazione allegata
FTAP - Tipo	fotografia b/n
FTAN - Codice identificativo	SBAS GE 12249/Z
FNT - FONTI E DOCUMENTI	
FNTP - Tipo	volume manoscritto
FNTA - Autore	D. PIAGGIO
FNTD - Data	1720
FNT - FONTI E DOCUMENTI	
FNTP - Tipo	registro
FNTD - Data	sec. XVIII fine
BIB - BIBLIOGRAFIA	
BIBX - Genere	bibliografia specifica
BIBA - Autore	R.A. VIGNA
BIBD - Anno di edizione	1864
BIBN - V., pp., nn.	P. 371, N. 189
AD - ACCESSO AI DATI	
ADS - SPECIFICHE DI ACCESSO AI DATI	
ADSP - Profilo di accesso	3
ADSM - Motivazione	scheda di bene non adeguatamente sorvegliabile
CM - COMPILAZIONE	
CMP - COMPILAZIONE	
CMPD - Data	1979
CMPN - Nome	PROFUMO M.C.
FUR - Funzionario	

<b>responsabile</b>	Rotondi Terminiello G.
<b>RVM - TRASCRIZIONE PER INFORMATIZZAZIONE</b>	
<b>RVMD - Data</b>	2000
<b>RVMN - Nome</b>	MARICA P.
<b>AGG - AGGIORNAMENTO - REVISIONE</b>	
<b>AGGD - Data</b>	2006
<b>AGGN - Nome</b>	ARTPAST/ CILIBERTO P.
<b>AGGF - Funzionario responsabile</b>	NR (recupero pregresso)
<b>AN - ANNOTAZIONI</b>	