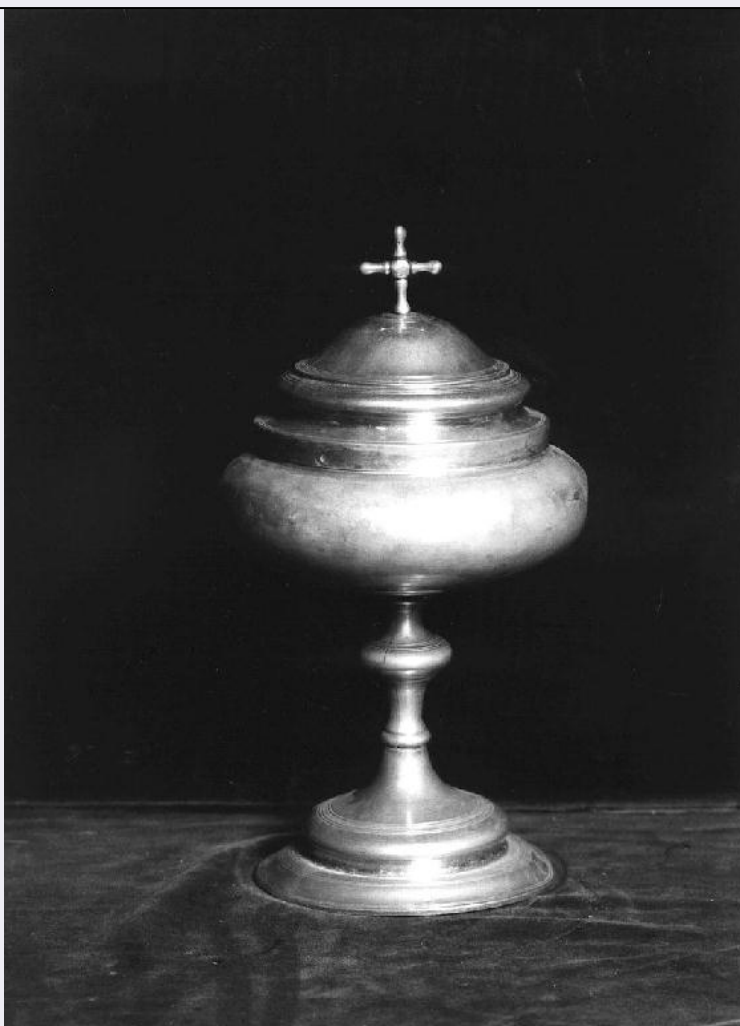


SCHEDA



CD - CODICI

TSK - Tipo scheda OA

LIR - Livello ricerca C

NCT - CODICE UNIVOCO

NCTR - Codice regione 07

NCTN - Numero catalogo generale 00043588

ESC - Ente schedatore S21

ECP - Ente competente S21

OG - OGGETTO

OGT - OGGETTO

OGTD - Definizione pisside

LC - LOCALIZZAZIONE GEOGRAFICO-AMMINISTRATIVA

PVC - LOCALIZZAZIONE GEOGRAFICO-AMMINISTRATIVA ATTUALE

PVCS - Stato Italia

PVCR - Regione Liguria

PVCP - Provincia GE

PVCC - Comune Genova

LDC - COLLOCAZIONE SPECIFICA

UB - UBICAZIONE E DATI PATRIMONIALI

UBO - Ubicazione originaria	SC
------------------------------------	----

DT - CRONOLOGIA**DTZ - CRONOLOGIA GENERICA**

DTZG - Secolo	sec. XIX
----------------------	----------

DTZS - Frazione di secolo	prima metà
----------------------------------	------------

DTS - CRONOLOGIA SPECIFICA

DTSI - Da	1824
------------------	------

DTSF - A	1845
-----------------	------

DTM - Motivazione cronologia	punzone
-------------------------------------	---------

DTM - Motivazione cronologia	analisi storica
-------------------------------------	-----------------

AU - DEFINIZIONE CULTURALE**AUT - AUTORE**

AUTS - Riferimento all'autore	bottega
--------------------------------------	---------

AUTR - Riferimento all'intervento	esecutore
--	-----------

AUTM - Motivazione dell'attribuzione	punzone
---	---------

AUTN - Nome scelto	Bracco Giovanni Battista
---------------------------	--------------------------

AUTA - Dati anagrafici	notizie 1804-1845
-------------------------------	-------------------

AUTH - Sigla per citazione	00002394
-----------------------------------	----------

MT - DATI TECNICI

MTC - Materia e tecnica	argento/ sbalzo/ incisione/ doratura
--------------------------------	--------------------------------------

MIS - MISURE

MISA - Altezza	29
-----------------------	----

MISD - Diametro	15.5
------------------------	------

MISV - Varie	diametro base 13; diametro coperchio 14
---------------------	---

CO - CONSERVAZIONE**STC - STATO DI CONSERVAZIONE**

STCC - Stato di conservazione	discreto
--------------------------------------	----------

STCS - Indicazioni specifiche	ammaccature
--------------------------------------	-------------

DA - DATI ANALITICI**DES - DESCRIZIONE**

DESO - Indicazioni sull'oggetto	piede a base circolare con stretto bordo e alto gradino bombato. Nodo a sfera schiacciata, coppa liscia, coperchio con incavatura, fascia bombata, sormontato da piccola croce apicale. Profilature incise seguono l'andamento circolare dell'oggetto.
--	--

DESI - Codifica Iconclass	NR (recupero pregresso)
----------------------------------	-------------------------

DESS - Indicazioni sul soggetto	NR (recupero pregresso)
--	-------------------------

STM - STEMMI, EMBLEMI, MARCHI

STMC - Classe di	
-------------------------	--

appartenenza	punzone
STMI - Identificazione	croce dei SS. Maurizio e Lazzaro
STMP - Posizione	sulla base
STMD - Descrizione	croce dei SS. Maurizio e Lazzaro coronata

STM - STEMMI, EMBLEMI, MARCHI

STMC - Classe di appartenenza	punzone
STMI - Identificazione	delfino
STMU - Quantità	3
STMP - Posizione	sulla base/ sul coperchio/ sul bordo della coppa
STMD - Descrizione	delfino in tondo

STM - STEMMI, EMBLEMI, MARCHI

STMC - Classe di appartenenza	punzone
STMI - Identificazione	iniziali argentiere
STMP - Posizione	sotto la base
STMD - Descrizione	"G. B.B." in esagono
NSC - Notizie storico-critiche	La pisside, molto semplice nella forma, spoglia di decorazioni, continua una tipologia in uso a partire dal sec. XVII. La presenza dei punzoni in uso dal 1824 al 1873 e della sigla dell'argentiere Giovanni Battista Bracco - presente nello Statuto Nominativo dei Fabbricanti dal 1804 al 1845 - permette di datare l'oggetto al secondo quarto del sec. XIX.

TU - CONDIZIONE GIURIDICA E VINCOLI

CDG - CONDIZIONE GIURIDICA

CDGG - Indicazione generica	proprietà Ente religioso cattolico
------------------------------------	------------------------------------

DO - FONTI E DOCUMENTI DI RIFERIMENTO

FTA - DOCUMENTAZIONE FOTOGRAFICA

FTAX - Genere	documentazione allegata
FTAP - Tipo	fotografia b/n
FTAN - Codice identificativo	SBAS GE 37172/Z

BIB - BIBLIOGRAFIA

BIBX - Genere	bibliografia di confronto
BIBA - Autore	Roccatagliata G.
BIBD - Anno di edizione	1984
BIBN - V., pp., nn.	86, 150
BIBI - V., tavv., figg.	191

AD - ACCESSO AI DATI

ADS - SPECIFICHE DI ACCESSO AI DATI

ADSP - Profilo di accesso	3
ADSM - Motivazione	scheda di bene non adeguatamente sorvegliabile

CM - COMPILAZIONE

CMP - COMPILAZIONE

CMPD - Data	1990
--------------------	------

CMPN - Nome	Rathschuler A.
FUR - Funzionario responsabile	CATALDI M.
RVM - TRASCRIZIONE PER INFORMATIZZAZIONE	
RVMD - Data	1997
RVMN - Nome	Vitiello R.
AGG - AGGIORNAMENTO - REVISIONE	
AGGD - Data	2006
AGGN - Nome	ARTPAST/ CILIBERTO P.
AGGF - Funzionario responsabile	NR (recupero pregresso)
AN - ANNOTAZIONI	