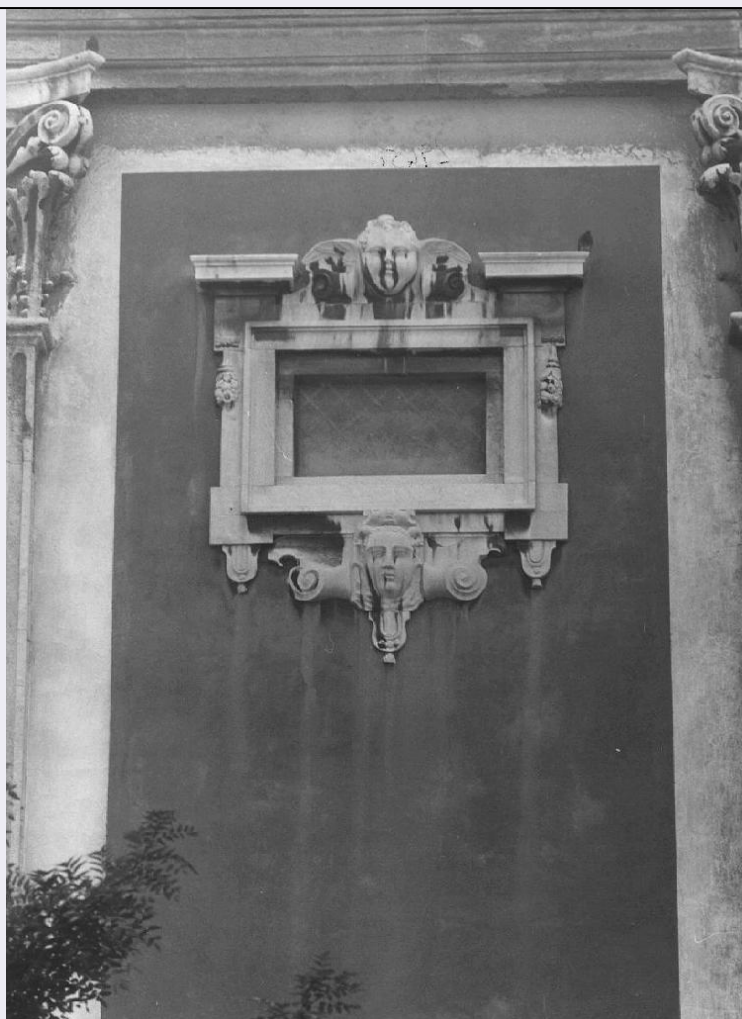


# SCHEDA



## CD - CODICI

TSK - Tipo scheda OA

LIR - Livello ricerca C

### NCT - CODICE UNIVOCO

NCTR - Codice regione 07

NCTN - Numero catalogo generale 00037454

ESC - Ente schedatore S21

ECP - Ente competente S21

## OG - OGGETTO

### OGT - OGGETTO

OGTD - Definizione finestra

OGTV - Identificazione serie

### QNT - QUANTITA'

QNTS - Quantità non rilevata QNR

## LC - LOCALIZZAZIONE GEOGRAFICO-AMMINISTRATIVA

### PVC - LOCALIZZAZIONE GEOGRAFICO-AMMINISTRATIVA ATTUALE

PVCS - Stato Italia

PVCR - Regione Liguria

<b>PVCP - Provincia</b>	GE
<b>PVCC - Comune</b>	Genova
<b>LDC - COLLOCAZIONE SPECIFICA</b>	
<b>DT - CRONOLOGIA</b>	
<b>DTZ - CRONOLOGIA GENERICA</b>	
<b>DTZG - Secolo</b>	sec. XVI
<b>DTZS - Frazione di secolo</b>	seconda metà
<b>DTS - CRONOLOGIA SPECIFICA</b>	
<b>DTSI - Da</b>	1550
<b>DTSF - A</b>	1599
<b>DTM - Motivazione cronologia</b>	bibliografia
<b>AU - DEFINIZIONE CULTURALE</b>	
<b>AUT - AUTORE</b>	
<b>AUTM - Motivazione dell'attribuzione</b>	bibliografia
<b>AUTN - Nome scelto</b>	Alessi Galeazzo
<b>AUTA - Dati anagrafici</b>	1512/ 1572
<b>AUTH - Sigla per citazione</b>	00002401
<b>MT - DATI TECNICI</b>	
<b>MTC - Materia e tecnica</b>	marmo/ scultura
<b>MIS - MISURE</b>	
<b>MISA - Altezza</b>	180
<b>MISL - Larghezza</b>	200
<b>MIST - Validità</b>	ca.
<b>CO - CONSERVAZIONE</b>	
<b>STC - STATO DI CONSERVAZIONE</b>	
<b>STCC - Stato di conservazione</b>	buono
<b>STCS - Indicazioni specifiche</b>	DEPOSITO DI POLVERE,TRACCE DI ACQUA PIOVANA .
<b>DA - DATI ANALITICI</b>	
<b>DES - DESCRIZIONE</b>	
<b>DESO - Indicazioni sull'oggetto</b>	FINESTRA DI FORMA QUADRATA CON CORNICE A TABELLONE DI LINEA SPEZZATA POGGIANTE SU DUE MENSOLE A VOLUTA. IL TIMPANO SPEZZATO CON TRABEAZIONE AGGETTANTE INCLUDE UNA TESTA DI CHERUBINO CON ALI APERTE ENTRO UN CARTIGLIO. LATERALMENTE, SUI BORDI, E' DECORATO UN MAZZO DI FRUTTI TRATTENUTO DA UN FIOCCO. SULL' ASSE CENTRALE, FRA CARTIGLIO E VOLUTE, SI TROVA UNA TESTA FEMMINILE. LA FINESTRA E' CIECA: LA GRATA E' SIMULATA DA UN DIPINTO MURALE.
<b>DESI - Codifica Iconclass</b>	NR (recupero pregresso)
<b>DESS - Indicazioni sul soggetto</b>	NR (recupero pregresso)

**NSC - Notizie storico-critiche**

LA FINESTRA A TABELLONE E' UN TIPICO ELEMENTO ARCHITETTONICO DEL 500' RISCONTRABILE IN ANTONIO DA SANGALLO IL VECCHIO, NEL PERUZZI, NELLA CUPOLA DI S. PIETRO DI MICHELANGELO. E' GIA' PRESENTE NELL' OPERA DELL' ALESSI NEL SECONDO ORDINE DELLA FACCIATA DI VILLA CAMBIASO. RISPETTO A QUEST'ULTIMA, LA NOSTRA E' MENO ELABORATA NELLA CORNICE MA CON UN ELEMENTO PLASTICO DATO DAL VOLTO DEL CHERUBINO E DELLA DONNA. IL VOLTO FEMMINILE PUO' ESSERE MESSO IN RAPPORTO CON QUELLI DELLE FINESTRE DEL TERZO ORDINE IN S. MARIA PRESSO S. CELSO A MILANO VERSO IL 1565 ACCUMUNATI DALLA RICERCA DI INTERPRETAZIONI NUOVE DI FORME MANIERISTICHE.

**TU - CONDIZIONE GIURIDICA E VINCOLI****CDG - CONDIZIONE GIURIDICA****CDGG - Indicazione generica**

proprietà Ente religioso cattolico

**DO - FONTI E DOCUMENTI DI RIFERIMENTO****FTA - DOCUMENTAZIONE FOTOGRAFICA****FTAX - Genere**

documentazione allegata

**FTAP - Tipo**

fotografia b/n

**FTAN - Codice identificativo**

SBAS GE 29451/Z

**BIB - BIBLIOGRAFIA****BIBX - Genere**

bibliografia specifica

**BIBA - Autore**

DE NEGRI E.

**BIBD - Anno di edizione**

1974

**BIBI - V., tavv., figg.**

FIG.67

**AD - ACCESSO AI DATI****ADS - SPECIFICHE DI ACCESSO AI DATI****ADSP - Profilo di accesso**

3

**ADSM - Motivazione**

scheda di bene non adeguatamente sorvegliabile

**CM - COMPILAZIONE****CMP - COMPILAZIONE****CMPD - Data**

1987

**CMPN - Nome**

MONTIANI M.R.

**FUR - Funzionario responsabile**

CATALDI M.

**RVM - TRASCRIZIONE PER INFORMATIZZAZIONE****RVMD - Data**

2001

**RVMN - Nome**

MEAZZA G.

**AGG - AGGIORNAMENTO - REVISIONE****AGGD - Data**

2006

**AGGN - Nome**

ARTPAST/ CILIBERTO P.

**AGGF - Funzionario responsabile**

NR (recupero pregresso)

**AN - ANNOTAZIONI**

