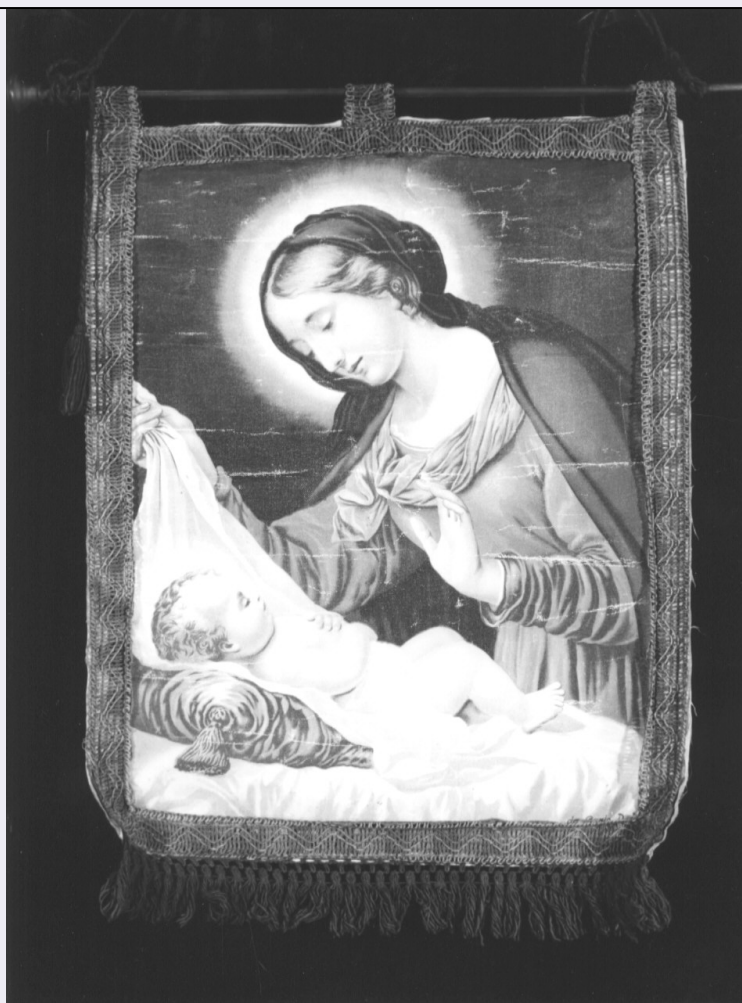


# SCHEDA



## CD - CODICI

|                                 |          |
|---------------------------------|----------|
| TSK - Tipo scheda               | OA       |
| LIR - Livello ricerca           | C        |
| NCT - CODICE UNIVOCO            |          |
| NCTR - Codice regione           | 07       |
| NCTN - Numero catalogo generale | 00198618 |
| ESC - Ente schedatore           | S21      |
| ECP - Ente competente           | S21      |

## OG - OGGETTO

### OGT - OGGETTO

|                        |                         |
|------------------------|-------------------------|
| OGTD - Definizione     | standardo professionale |
| OGTV - Identificazione | opera isolata           |

### SGT - SOGGETTO

|                        |                               |
|------------------------|-------------------------------|
| SGTI - Identificazione | MADONNA CON BAMBINO DORMIENTE |
|------------------------|-------------------------------|

## LC - LOCALIZZAZIONE GEOGRAFICO-AMMINISTRATIVA

### PVC - LOCALIZZAZIONE GEOGRAFICO-AMMINISTRATIVA ATTUALE

|                  |         |
|------------------|---------|
| PVCS - Stato     | Italia  |
| PVCR - Regione   | Liguria |
| PVCP - Provincia | GE      |

|   |  |
|---|--|
| <b>PVCC - Comune</b>                        | Genova   |
| <b>LDC - COLLOCAZIONE SPECIFICA</b>         |  |
| <b>UB - UBICAZIONE E DATI PATRIMONIALI</b>  |  |
| <b>UBO - Ubicazione originaria</b>          | SC   |
| <b>DT - CRONOLOGIA</b>                      |  |
| <b>DTZ - CRONOLOGIA GENERICA</b>            |  |
| <b>DTZG - Secolo</b>                        | secc. XIX/ XX  |
| <b>DTZS - Frazione di secolo</b>            | fine/inizio  |
| <b>DTS - CRONOLOGIA SPECIFICA</b>           |  |
| <b>DTSI - Da</b>                            | 1890   |
| <b>DTSV - Validità</b>                      | post   |
| <b>DTSF - A</b>                             | 1910   |
| <b>DTSL - Validità</b>                      | ante   |
| <b>DTM - Motivazione cronologia</b>         | analisi stilistica   |
| <b>AU - DEFINIZIONE CULTURALE</b>           |  |
| <b>ATB - AMBITO CULTURALE</b>               |  |
| <b>ATBD - Denominazione</b>                 | ambito ligure  |
| <b>ATBM - Motivazione dell'attribuzione</b> | analisi stilistica   |
| <b>MT - DATI TECNICI</b>                    |  |
| <b>MTC - Materia e tecnica</b>              | seta/ tessuto/ pittura   |
| <b>MIS - MISURE</b>                         |  |
| <b>MISA - Altezza</b>                       | 87   |
| <b>MISL - Larghezza</b>                     | 72   |
| <b>CO - CONSERVAZIONE</b>                   |  |
| <b>STC - STATO DI CONSERVAZIONE</b>         |  |
| <b>STCC - Stato di conservazione</b>        | mediocre   |
| <b>STCS - Indicazioni specifiche</b>        | CADUTE DI COLORE, LACERAZIONI NEL SUPPORTO   |
| <b>DA - DATI ANALITICI</b>                  |  |
| <b>DES - DESCRIZIONE</b>                    |  |
| <b>DESO - Indicazioni sull'oggetto</b>      | NR (recupero pregresso)  |
| <b>DESI - Codifica Iconclass</b>            | NR (recupero pregresso)  |
| <b>DESS - Indicazioni sul soggetto</b>      | Personaggi: Maria / gesù bambino; oggetti: cuscino/ lenzuolo.  |
| <b>NSC - Notizie storico-critiche</b>       | STENDARDO A LINEA RETTA ORLATO PER INTERO DA GALLONE DI COTONE.LO STENDARDO POTREBBE ESSERE PERTINENTE ALLA DEVOZIONE PER S. ESPEDITO, VENERATO PRESSO L'ORATORIO COME PROTETTORE DELLE PARTORIENTI. |
| <b>TU - CONDIZIONE GIURIDICA E VINCOLI</b>  |  |
| <b>CDG - CONDIZIONE GIURIDICA</b>           |  |

|  |  |
|--|--|
| <b>CDGG - Indicazione generica</b>           | proprietà Ente religioso cattolico             |
| <b>DO - FONTI E DOCUMENTI DI RIFERIMENTO</b> |  |
| <b>FTA - DOCUMENTAZIONE FOTOGRAFICA</b>      |  |
| <b>FTAX - Genere</b>                         | documentazione allegata                        |
| <b>FTAP - Tipo</b>                           | fotografia b/n                                 |
| <b>FTAN - Codice identificativo</b>          | SBAS GE 67468/Z                                |
| <b>BIB - BIBLIOGRAFIA</b>                    |  |
| <b>BIBX - Genere</b>                         | bibliografia di confronto                      |
| <b>BIBA - Autore</b>                         | NICOLINI F.                                    |
| <b>BIBD - Anno di edizione</b>               | 1978   |
| <b>BIBN - V., pp., nn.</b>                   | P. 163   |
| <b>AD - ACCESSO AI DATI</b>                  |  |
| <b>ADS - SPECIFICHE DI ACCESSO AI DATI</b>   |  |
| <b>ADSP - Profilo di accesso</b>             | 3  |
| <b>ADSM - Motivazione</b>                    | scheda di bene non adeguatamente sorvegliabile |
| <b>CM - COMPILAZIONE</b>                     |  |
| <b>CMP - COMPILAZIONE</b>                    |  |
| <b>CMPD - Data</b>                           | 2001   |
| <b>CMPN - Nome</b>                           | CAPURRO R.                                     |
| <b>FUR - Funzionario responsabile</b>        | ZANELLI G.                                     |
| <b>AGG - AGGIORNAMENTO - REVISIONE</b>       |  |
| <b>AGGD - Data</b>                           | 2006   |
| <b>AGGN - Nome</b>                           | ARTPAST/ Serafini S.                           |
| <b>AGGF - Funzionario responsabile</b>       | NR (recupero pregresso)                        |