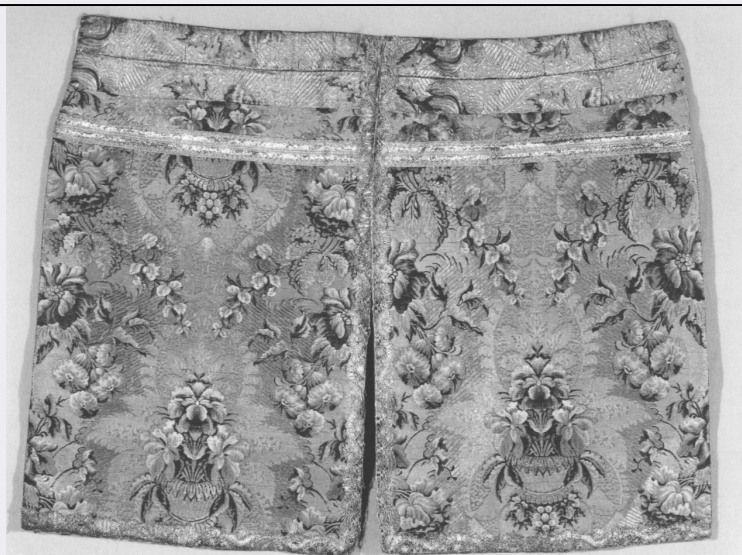


SCHEDA



CD - CODICI

TSK - Tipo scheda OA

LIR - Livello ricerca C

NCT - CODICE UNIVOCO

NCTR - Codice regione 07

NCTN - Numero catalogo generale 00207579

ESC - Ente schedatore S21

ECP - Ente competente S21

OG - OGGETTO

OGT - OGGETTO

OGTD - Definizione conopeo di tabernacolo

OGTV - Identificazione opera isolata

LC - LOCALIZZAZIONE GEOGRAFICO-AMMINISTRATIVA

PVC - LOCALIZZAZIONE GEOGRAFICO-AMMINISTRATIVA ATTUALE

PVCS - Stato Italia

PVCR - Regione Liguria

PVCP - Provincia GE

PVCC - Comune Genova

LDC - COLLOCAZIONE SPECIFICA

UB - UBICAZIONE E DATI PATRIMONIALI

UBO - Ubicazione originaria OR

DT - CRONOLOGIA

DTZ - CRONOLOGIA GENERICA

DTZG - Secolo sec. XVIII

DTZS - Frazione di secolo secondo quarto

DTS - CRONOLOGIA SPECIFICA

DTSI - Da 1730

DTSV - Validità	ca.
DTSF - A	1740
DTSL - Validità	ca.
DTM - Motivazione cronologia	analisi stilistica
AU - DEFINIZIONE CULTURALE	
ATB - AMBITO CULTURALE	
ATBD - Denominazione	manifattura francese (?)
ATBM - Motivazione dell'attribuzione	analisi stilistica
MT - DATI TECNICI	
MTC - Materia e tecnica	seta/ lampasso/ liseré/ broccatura
MIS - MISURE	
MISA - Altezza	65
MISL - Larghezza	84
CO - CONSERVAZIONE	
STC - STATO DI CONSERVAZIONE	
STCC - Stato di conservazione	mediocre
STCS - Indicazioni specifiche	CONSUNZIONE
DA - DATI ANALITICI	
DES - DESCRIZIONE	
DESO - Indicazioni sull'oggetto	DISEGNO INCOMPLETO. GROSSI SERTI DI FIORI CARNOSI E VARIOPINTI (CAMPANULE, PEONIE..) SI RIPETONO IN VERTICALE RACCHIUDENDO AL LORO INTERNO UN CESTINO CON TRE PEONIE E DELLE FOGLIE LANCEOLATE. LAMPASSO LISERE' BROCCATO ROSA CON EFFETTI DI POINTS RENTRES; FODERA IN TELA INCERATA GIALLA; GALLONE DI PROFILATURA A FUSELLI IN ARGENTO FILATO;GALLONE A TELAIO IN FILI DI COTONE BIANCO, LAMINETTA E ARGENTO FILATO.
DESI - Codifica Iconclass	NR (recupero pregresso)
DESS - Indicazioni sul soggetto	NR (recupero pregresso)
NSC - Notizie storico-critiche	L'ACCENTUATO NATURALISMO DEL DISEGNO E LA RICCHEZZA DEI COLORI IMPIEGATI CHE TROVANO ADEGUATA CONTROPARTE NELLA COMPLESSA STRUTTURA TECNICA DEL LAMPASSO , ARRICCHITO DAGLI EFFETTI DEL POINTS RENTRES, PERMETTONO DI COLLOCARE IL TESSUTO NEL TERZO DECENNIO DEL SEC. XVIII , NELL'AMBITO DEL FILONE DISEGNATIVO FACENTE CAPO AL LIONESE JEAN REVEL (1684-17561) .
TU - CONDIZIONE GIURIDICA E VINCOLI	
CDG - CONDIZIONE GIURIDICA	
CDGG - Indicazione generica	proprietà Ente religioso cattolico
DO - FONTI E DOCUMENTI DI RIFERIMENTO	
FTA - DOCUMENTAZIONE FOTOGRAFICA	

FTAX - Genere	documentazione allegata
FTAP - Tipo	fotografia b/n
FTAN - Codice identificativo	SBAS GE 68540/Z
BIB - BIBLIOGRAFIA	
BIBX - Genere	bibliografia di confronto
BIBA - Autore	CUOGHI COSTANTINI M.
BIBD - Anno di edizione	1981
BIBN - V., pp., nn.	PP. 164-168
BIBI - V., tavv., figg.	FIG. 13
AD - ACCESSO AI DATI	
ADS - SPECIFICHE DI ACCESSO AI DATI	
ADSP - Profilo di accesso	3
ADSM - Motivazione	scheda di bene non adeguatamente sorvegliabile
CM - COMPILAZIONE	
CMP - COMPILAZIONE	
CMPD - Data	2002
CMPN - Nome	LAGOMARSINO L.
FUR - Funzionario responsabile	CATALDI M.
AGG - AGGIORNAMENTO - REVISIONE	
AGGD - Data	2006
AGGN - Nome	ARTPAST/ Serafini S.
AGGF - Funzionario responsabile	NR (recupero pregresso)
AN - ANNOTAZIONI	