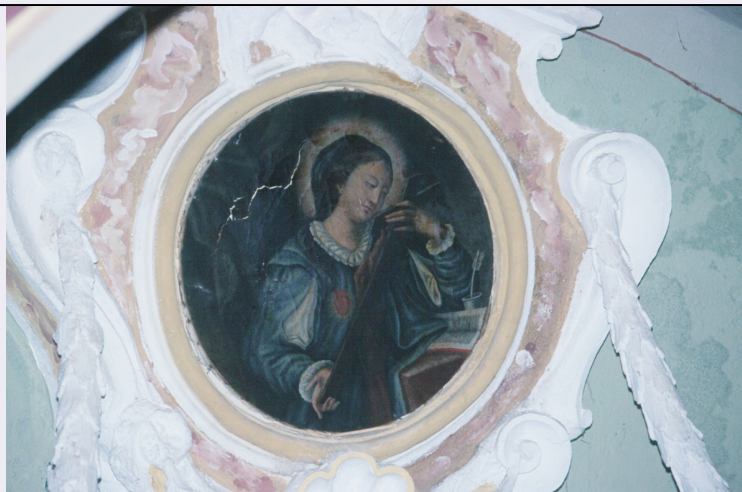


SCHEDA



CD - CODICI

TSK - Tipo scheda OA

LIR - Livello ricerca C

NCT - CODICE UNIVOCO

NCTR - Codice regione 07

NCTN - Numero catalogo generale 00207603

ESC - Ente schedatore S21

ECP - Ente competente S21

OG - OGGETTO

OGT - OGGETTO

OGTD - Definizione dipinto

OGTV - Identificazione opera isolata

SGT - SOGGETTO

SGTI - Identificazione Santa Caterina Fieschi da Genova

LC - LOCALIZZAZIONE GEOGRAFICO-AMMINISTRATIVA

PVC - LOCALIZZAZIONE GEOGRAFICO-AMMINISTRATIVA ATTUALE

PVCS - Stato Italia

PVCR - Regione Liguria

PVCP - Provincia IM

PVCC - Comune Cipressa

LDC - COLLOCAZIONE SPECIFICA

UB - UBICAZIONE E DATI PATRIMONIALI

UBO - Ubicazione originaria SC

DT - CRONOLOGIA

DTZ - CRONOLOGIA GENERICA

DTZG - Secolo sec. XVIII

DTZS - Frazione di secolo ultimo quarto

DTS - CRONOLOGIA SPECIFICA

DTSI - Da	1775
DTSV - Validità	post
DTSF - A	1799
DTSL - Validità	ante
DTM - Motivazione cronologia	analisi stilistica

AU - DEFINIZIONE CULTURALE

AUT - AUTORE

AUTS - Riferimento all'autore	attribuito
AUTM - Motivazione dell'attribuzione	bibliografia
AUTN - Nome scelto	Carrega Maurizio
AUTA - Dati anagrafici	1737/ 1818
AUTH - Sigla per citazione	00000440

MT - DATI TECNICI

MTC - Materia e tecnica tela/ pittura a olio

MIS - MISURE

MISD - Diametro 40

CO - CONSERVAZIONE

STC - STATO DI CONSERVAZIONE

STCC - Stato di conservazione	mediocre
STCS - Indicazioni specifiche	tracce di nero fumo sulla superficie; evidente lacuna sul lato destro del dipinto.

DA - DATI ANALITICI

DES - DESCRIZIONE

DESO - Indicazioni sull'oggetto	NR (recupero pregresso)
DESI - Codifica Iconclass	11hh
DESS - Indicazioni sul soggetto	Personaggi: santa caterina fieschi da genova; temperamenti: lo sguardo melanconico della santa è rivolto verso le pagine di un libro appoggiato sullo scrittoio; abbigliamento: (santa caterina da fieschi) tonaca nera/ maniche bianche; fenomeni divini: oscurità.
NSC - Notizie storico-critiche	L'attribuzione del dipinto a Maurizio Carrega è una riprova del pregevole insieme d'opere d'arte presente all'interno della chiesa di Cipressa. Anche in questo caso, come per la tela di San Pietro d'Alcantara ubicata nella stessa cappella, si nota il tempismo nella produzione dell'immagine sacra assegnata al pieno Settecento (la canonizzazione di Caterina è del 1773) e nella quale la figura compare valorizzata dall'aureola. E' probabile qualche legame con la Caterina vedova Garibaldi dell'iscrizione posta al di sotto del dipinto, identificabile con Caterina Martini che nel 1821 contribuì - donando L. 314.12.0 - alla confezione di parati in damasco per la cappella (Archivio Parrocchiale, "Libro dei conti della chiesa parrocchiale dal 1790").

TU - CONDIZIONE GIURIDICA E VINCOLI

CDG - CONDIZIONE GIURIDICA

CDGG - Indicazione generica	proprietà Ente religioso cattolico
DO - FONTI E DOCUMENTI DI RIFERIMENTO	
FTA - DOCUMENTAZIONE FOTOGRAFICA	
FTAX - Genere	documentazione allegata
FTAP - Tipo	diapositiva colore
FTAN - Codice identificativo	SBAS GE 69826/Z
BIB - BIBLIOGRAFIA	
BIBX - Genere	bibliografia specifica
BIBA - Autore	Garibaldi G. / Ricci G. / Giacobbe G.
BIBD - Anno di edizione	1997
BIBN - V., pp., nn.	p. 90
BIB - BIBLIOGRAFIA	
BIBX - Genere	bibliografia di confronto
BIBA - Autore	Bartoletti M.
BIBD - Anno di edizione	1990
BIBN - V., pp., nn.	pp. 654-656
BIB - BIBLIOGRAFIA	
BIBX - Genere	bibliografia di confronto
BIBA - Autore	Magnani L.
BIBD - Anno di edizione	1989
BIBN - V., pp., nn.	pp. 67-105
AD - ACCESSO AI DATI	
ADS - SPECIFICHE DI ACCESSO AI DATI	
ADSP - Profilo di accesso	3
ADSM - Motivazione	scheda di bene non adeguatamente sorvegliabile
CM - COMPILAZIONE	
CMP - COMPILAZIONE	
CMPD - Data	2002
CMPN - Nome	Leonardi A.
FUR - Funzionario responsabile	Traversone P.
AGG - AGGIORNAMENTO - REVISIONE	
AGGD - Data	2006
AGGN - Nome	ARTPAST/ Serafini S.
AGGF - Funzionario responsabile	NR (recupero pregresso)
AN - ANNOTAZIONI	