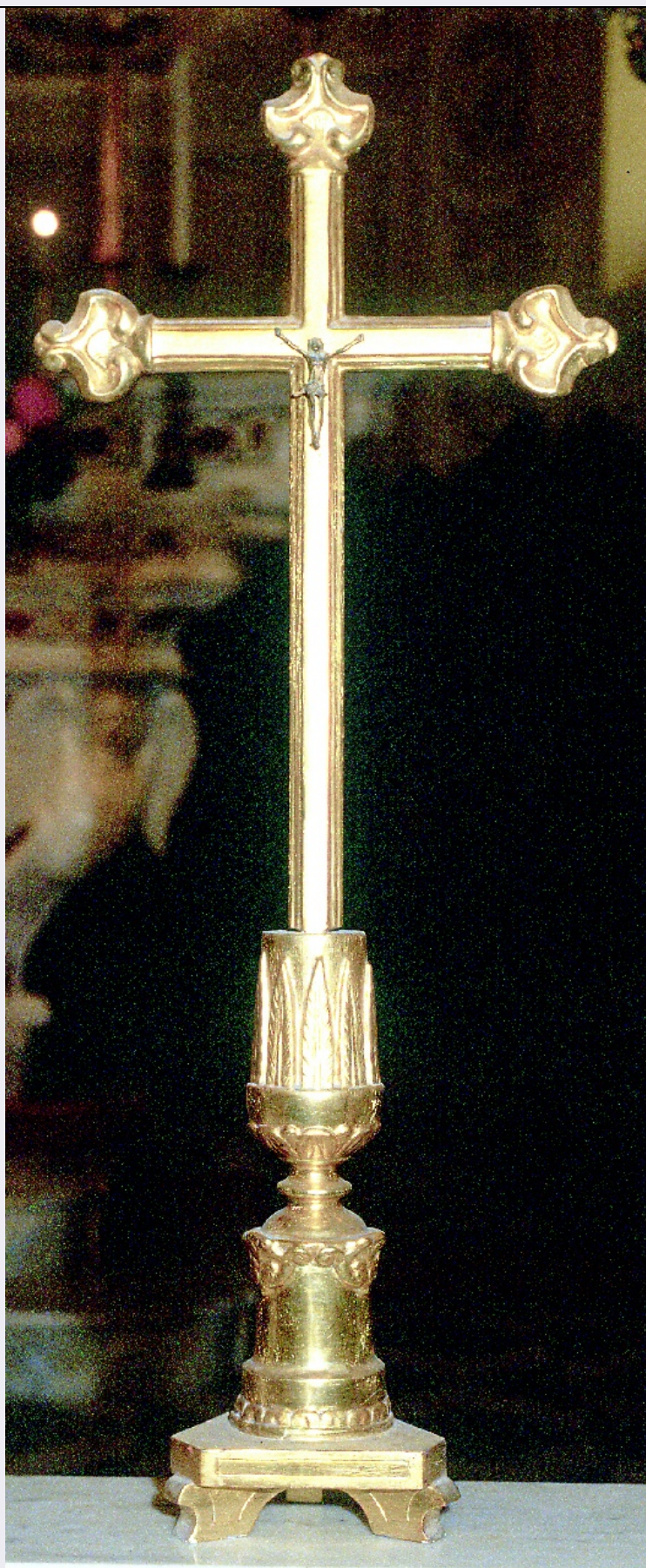


## SCHEDA



### CD - CODICI

TSK - Tipo scheda

OA

LIR - Livello ricerca

C

**NCT - CODICE UNIVOCO**

NCTR - Codice regione	07
NCTN - Numero catalogo generale	00208023
ESC - Ente schedatore	S21
ECP - Ente competente	S21

**OG - OGGETTO****OGT - OGGETTO**

OGTD - Definizione	croce d'altare
OGTV - Identificazione	opera isolata

**LC - LOCALIZZAZIONE GEOGRAFICO-AMMINISTRATIVA****PVC - LOCALIZZAZIONE GEOGRAFICO-AMMINISTRATIVA ATTUALE**

PVCS - Stato	Italia
PVCR - Regione	Liguria
PVCP - Provincia	SV
PVCC - Comune	Stellanello

**LDC - COLLOCAZIONE SPECIFICA****UB - UBICAZIONE E DATI PATRIMONIALI**

UBO - Ubicazione originaria	OR
-----------------------------	----

**RO - RAPPORTO****REI - REIMPIEGO**

REIP - Parte reimpiegata	BASE
REIT - Tipo reimpiego	scultoreo

**DT - CRONOLOGIA****DTZ - CRONOLOGIA GENERICA**

DTZG - Secolo	sec. XIX
DTZS - Frazione di secolo	seconda metà

**DTS - CRONOLOGIA SPECIFICA**

DTSI - Da	1850
DTSF - A	1899
DTM - Motivazione cronologia	analisi stilistica

**AU - DEFINIZIONE CULTURALE****ATB - AMBITO CULTURALE**

ATBD - Denominazione	PRODUZIONE LIGURE
ATBM - Motivazione dell'attribuzione	analisi stilistica

**MT - DATI TECNICI**

MTC - Materia e tecnica	legno/ doratura/ pittura/ scultura
-------------------------	------------------------------------

**MIS - MISURE**

MISA - Altezza	95
MISL - Larghezza	38
MISP - Profondità	14

**CO - CONSERVAZIONE****STC - STATO DI CONSERVAZIONE****STCC - Stato di conservazione**

mediocre

**STCS - Indicazioni specifiche**

ESTESE TARLATURE SUL BASAMENTO E NEI CANTI.

**DA - DATI ANALITICI****DES - DESCRIZIONE****DESO - Indicazioni sull'oggetto**

LA CROCE SI COMPONE CHIARAMENTE DI DUE DISTINTE PARTI: LA BASE DI CANDELIERE REIMPIEGATA E LA PARTE SUPERIORE CON IL CRISTO DI DATAZIONE RELATIVAMENTE RECENTE.

**DESI - Codifica Iconclass**

NR (recupero pregresso)

**DESS - Indicazioni sul soggetto**

NR (recupero pregresso)

**NSC - Notizie storico-critiche**

I CANTI CONFERISCONO ALL'OGGETTO PARTICOLARE PLASTICITA', SOPRATTUTTO IN FUNZIONE DELLA LORO SAGOMATURA E PER LA LORO TERMINAZIONE A RICCIOLO.

**TU - CONDIZIONE GIURIDICA E VINCOLI****CDG - CONDIZIONE GIURIDICA****CDGG - Indicazione generica**

proprietà Ente religioso cattolico

**DO - FONTI E DOCUMENTI DI RIFERIMENTO****FTA - DOCUMENTAZIONE FOTOGRAFICA****FTAX - Genere**

documentazione allegata

**FTAP - Tipo**

diapositiva colore

**FTAN - Codice identificativo**

SBAS GE 69679/Z

**AD - ACCESSO AI DATI****ADS - SPECIFICHE DI ACCESSO AI DATI****ADSP - Profilo di accesso**

3

**ADSM - Motivazione**

scheda di bene non adeguatamente sorvegliabile

**CM - COMPILAZIONE****CMP - COMPILAZIONE****CMPD - Data**

2002

**CMPN - Nome**

BRUGNA F.

**FUR - Funzionario responsabile**

BOGGERO F.

**AGG - AGGIORNAMENTO - REVISIONE****AGGD - Data**

2006

**AGGN - Nome**

ARTPAST/ Serafini S.

**AGGF - Funzionario responsabile**

NR (recupero pregresso)

**AN - ANNOTAZIONI**