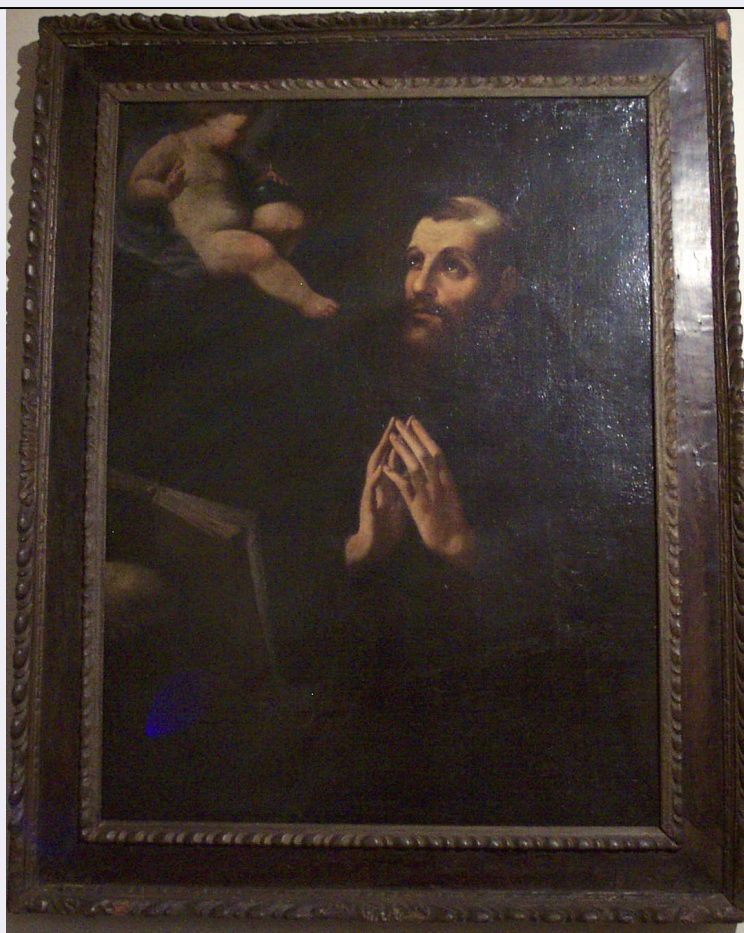


# SCHEDA



## CD - CODICI

TSK - Tipo scheda OA

LIR - Livello ricerca C

### NCT - CODICE UNIVOCO

NCTR - Codice regione 07

NCTN - Numero catalogo generale 00255080

ESC - Ente schedatore S21

ECP - Ente competente S21

## OG - OGGETTO

### OGT - OGGETTO

OGTD - Definizione dipinto

OGTV - Identificazione opera isolata

### SGT - SOGGETTO

SGTI - Identificazione Sant'Antonio da Padova

## LC - LOCALIZZAZIONE GEOGRAFICO-AMMINISTRATIVA

### PVC - LOCALIZZAZIONE GEOGRAFICO-AMMINISTRATIVA ATTUALE

PVCS - Stato Italia

PVCR - Regione Liguria

PVCP - Provincia GE

PVCC - Comune Genova

**LDC - COLLOCAZIONE SPECIFICA**

<b>LDCT - Tipologia</b>	palazzo
<b>LDCN - Denominazione</b>	Palazzo Giustiniani Franzoni

**LA - ALTRE LOCALIZZAZIONI GEOGRAFICO-AMMINISTRATIVE**

<b>TCL - Tipo di localizzazione</b>	luogo di collocazione successiva
-------------------------------------	----------------------------------

**PRV - LOCALIZZAZIONE GEOGRAFICO-AMMINISTRATIVA**

<b>PRVR - Regione</b>	Liguria
<b>PRVP - Provincia</b>	GE
<b>PRVC - Comune</b>	Genova
<b>PRVL - Località</b>	NERVI

**PRC - COLLOCAZIONE SPECIFICA**

<b>PRCT - Tipologia</b>	casa
<b>PRCQ - Qualificazione</b>	privata

**PRD - DATA**

<b>PRDU - Data uscita</b>	2003
---------------------------	------

**DT - CRONOLOGIA****DTZ - CRONOLOGIA GENERICA**

<b>DTZG - Secolo</b>	sec. XVIII
<b>DTZS - Frazione di secolo</b>	prima metà

**DTS - CRONOLOGIA SPECIFICA**

<b>DTSI - Da</b>	1701
<b>DTSV - Validità</b>	post
<b>DTSF - A</b>	1749
<b>DTSL - Validità</b>	ante

<b>DTM - Motivazione cronologia</b>	analisi stilistica
-------------------------------------	--------------------

**AU - DEFINIZIONE CULTURALE****ATB - AMBITO CULTURALE**

<b>ATBD - Denominazione</b>	ambito italiano
<b>ATBM - Motivazione dell'attribuzione</b>	analisi stilistica

**MT - DATI TECNICI**

<b>MTC - Materia e tecnica</b>	tela/ pittura a olio
--------------------------------	----------------------

**MIS - MISURE**

<b>MISA - Altezza</b>	120
<b>MISL - Larghezza</b>	94
<b>MISV - Varie</b>	ALTEZZA TELA: 98LARGHEZZA TELA: 73

**CO - CONSERVAZIONE****STC - STATO DI CONSERVAZIONE**

<b>STCC - Stato di conservazione</b>	discreto
<b>STCS - Indicazioni specifiche</b>	CRETATURE SULLA PARTE DESTRA DELLA TELA

**DA - DATI ANALITICI**

**DES - DESCRIZIONE****DESO - Indicazioni  
sull'oggetto**

NR (recupero pregresso)

**DESI - Codifica Iconclass**

11 H (ANTONIO DA PADOVA) 34 2

**DESS - Indicazioni sul  
soggetto**Personaggi: sant'antonio da padova/ gesu' bambino; attributi  
(sant'antonio da padova): libro; abbigliamento: saio francescano.**NSC - Notizie storico-critiche**

A SANT'ANTONIO IN PREGHIERA, RAFFIGURATO A MEZZA FIGURA DI FRONTE AD UN LIBRO APPOGGIATO SULLA SINISTRA, APPARE, IN ALTO A SINISTRA, GESU' BAMBINO. IL TEMA DELLA VISIONE CHE SANT'ANTONIO EBBE NELLA SUA CELLA FU SPESSO TRATTATO NELLA PITTURA DELLA CONTRORIFORMA; IL DIPINTO, DESTINATO PRESUMIBILMENTE ALLA DEVOZIONE PRIVATA, E' ASSEGNABILE AD UN IGNOTO PITTORE DELL'ITALIA SETTENTRIONALE DELLA PRIMA META' DEL SETTECENTO. BUONA LA FATTURA E I TRATTI DEL SANTO, MENO CONVINCENTI QUELLI DEL GESU' BAMBINO.

**TU - CONDIZIONE GIURIDICA E VINCOLI****ACQ - ACQUISIZIONE****ACQT - Tipo acquisizione**

donazione

**ACQD - Data acquisizione**

2003

**CDG - CONDIZIONE GIURIDICA****CDGG - Indicazione  
generica**

proprietà privata

**DO - FONTI E DOCUMENTI DI RIFERIMENTO****FTA - DOCUMENTAZIONE FOTOGRAFICA****FTAX - Genere**

documentazione allegata

**FTAP - Tipo**

diapositiva colore

**FTAN - Codice identificativo**

SBAS GE 70984/Z

**BIB - BIBLIOGRAFIA****BIBX - Genere**

bibliografia di confronto

**BIBA - Autore**

CERVINI F., LA PINACOTECA DEI CAPPUCCINI A VOLTA

**BIBD - Anno di edizione**

2001

**BIBN - V., pp., nn.**

P. 113

**AD - ACCESSO AI DATI****ADS - SPECIFICHE DI ACCESSO AI DATI****ADSP - Profilo di accesso**

2

**ADSM - Motivazione**

scheda di bene di proprietà privata

**CM - COMPILAZIONE****CMP - COMPILAZIONE****CMPD - Data**

2004

**CMPN - Nome**

LAVAGGI A.

**FUR - Funzionario  
responsabile**

DE CUPIS F.

**AGG - AGGIORNAMENTO - REVISIONE****AGGD - Data**

2006

<b>AGGN - Nome</b>	ARTPAST/ Serafini S.
<b>AGGF - Funzionario responsabile</b>	NR (recupero pregresso)
<b>AN - ANNOTAZIONI</b>	