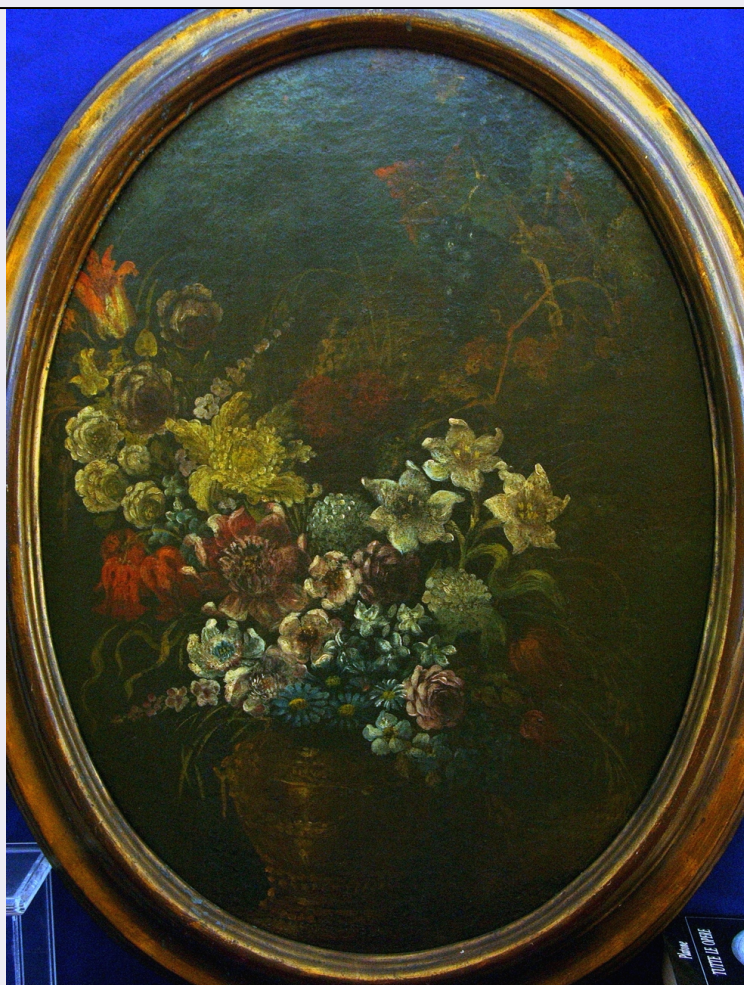


# SCHEDA



## CD - CODICI

TSK - Tipo scheda OA

LIR - Livello ricerca C

### NCT - CODICE UNIVOCO

NCTR - Codice regione 07

NCTN - Numero catalogo generale 00255085

ESC - Ente schedatore S21

ECP - Ente competente S21

## OG - OGGETTO

### OGT - OGGETTO

OGTD - Definizione dipinto

OGTV - Identificazione opera isolata

### SGT - SOGGETTO

SGTI - Identificazione vaso con fiori

## LC - LOCALIZZAZIONE GEOGRAFICO-AMMINISTRATIVA

### PVC - LOCALIZZAZIONE GEOGRAFICO-AMMINISTRATIVA ATTUALE

PVCS - Stato Italia

PVCR - Regione Liguria

PVCP - Provincia GE

PVCC - Comune	Genova
<b>LDC - COLLOCAZIONE SPECIFICA</b>	
LDCT - Tipologia	palazzo
LDCN - Denominazione	Palazzo Giustiniani Franzoni
<b>LA - ALTRE LOCALIZZAZIONI GEOGRAFICO-AMMINISTRATIVE</b>	
TCL - Tipo di localizzazione	luogo di collocazione successiva
<b>PRV - LOCALIZZAZIONE GEOGRAFICO-AMMINISTRATIVA</b>	
PRVR - Regione	Liguria
PRVP - Provincia	GE
PRVC - Comune	Genova
PRVL - Località	NERVI
<b>PRC - COLLOCAZIONE SPECIFICA</b>	
PRCT - Tipologia	casa
PRCQ - Qualificazione	privata
<b>PRD - DATA</b>	
PRDU - Data uscita	2003
<b>DT - CRONOLOGIA</b>	
<b>DTZ - CRONOLOGIA GENERICA</b>	
DTZG - Secolo	sec. XVIII
DTZS - Frazione di secolo	seconda metà
<b>DTS - CRONOLOGIA SPECIFICA</b>	
DTSI - Da	1751
DTSV - Validità	post
DTSF - A	1799
DTSL - Validità	ante
DTM - Motivazione cronologia	analisi stilistica
<b>AU - DEFINIZIONE CULTURALE</b>	
<b>ATB - AMBITO CULTURALE</b>	
ATBD - Denominazione	bottega italiana
ATBM - Motivazione dell'attribuzione	analisi stilistica
<b>MT - DATI TECNICI</b>	
MTC - Materia e tecnica	tela/ pittura a olio
<b>MIS - MISURE</b>	
MISA - Altezza	87
MISL - Larghezza	73
MISV - Varie	ALTEZZA TELA: 70LARGHEZZA TELA: 56
<b>CO - CONSERVAZIONE</b>	
<b>STC - STATO DI CONSERVAZIONE</b>	
STCC - Stato di conservazione	discreto
<b>DA - DATI ANALITICI</b>	
<b>DES - DESCRIZIONE</b>	

<b>DESO - Indicazioni sull'oggetto</b>	NR (recupero pregresso)
<b>DESI - Codifica Iconclass</b>	41A 67 11
<b>DESS - Indicazioni sul soggetto</b>	Oggetti: vaso di rame; vegetali: fiori vari/ tralcio di vite; frutti: grappolo di uva bianca.
<b>NSC - Notizie storico-critiche</b>	DIPINTO OVALE RAFFIGURANTE UN VASO DI FIORI DI DIVERSE SPECIE E UN TRALCIO DI VITE CON UN GRAPPOLO D'UVA NERA IN ALTO A SINISTRA.IL DIPINTO RIPRNDE SENZA INNOVAZIONI IL TEMA DELLA NATURA MORTA DI FIORI, MOSTRANDO UNA CERTA ATTENZIONE NELLA DESCRIZIONE DELLE SPECIE DI FIORI MA UNA RESA CROMATICA PIUTTOSTO POVERA DI SFUMATURE. SENZA DUBBIO REALIZZATO IN PENDANT CON UN ALTRO VASO DI FIORI ANCH'ESSO DI PROPRIETA' DELLA FONDAZIONE FRANZONI; LO SUGGERISCONO L'UGUALE FORMA, LE MEDESIME DIMENSIONI E IL CURIOSO ALTERNARSI DELL'UVA NERA SULLA SINISTRA (IN QUESTO CASO) CON L'UVA BIANCA NELL'ALTRO DIPINTO.
<b>TU - CONDIZIONE GIURIDICA E VINCOLI</b>	
<b>ACQ - ACQUISIZIONE</b>	
<b>ACQT - Tipo acquisizione</b>	donazione
<b>ACQD - Data acquisizione</b>	2003
<b>CDG - CONDIZIONE GIURIDICA</b>	
<b>CDGG - Indicazione generica</b>	proprietà privata
<b>DO - FONTI E DOCUMENTI DI RIFERIMENTO</b>	
<b>FTA - DOCUMENTAZIONE FOTOGRAFICA</b>	
<b>FTAX - Genere</b>	documentazione allegata
<b>FTAP - Tipo</b>	diapositiva colore
<b>FTAN - Codice identificativo</b>	SBAS GE 70989/Z
<b>AD - ACCESSO AI DATI</b>	
<b>ADS - SPECIFICHE DI ACCESSO AI DATI</b>	
<b>ADSP - Profilo di accesso</b>	2
<b>ADSM - Motivazione</b>	scheda di bene di proprietà privata
<b>CM - COMPILAZIONE</b>	
<b>CMP - COMPILAZIONE</b>	
<b>CMPD - Data</b>	2004
<b>CMPN - Nome</b>	LAVAGGI A.
<b>FUR - Funzionario responsabile</b>	DE CUPIS F.
<b>AGG - AGGIORNAMENTO - REVISIONE</b>	
<b>AGGD - Data</b>	2006
<b>AGGN - Nome</b>	ARTPAST/ Serafini S.
<b>AGGF - Funzionario responsabile</b>	NR (recupero pregresso)
<b>AN - ANNOTAZIONI</b>	